



## التقرير ربع السنوى (يوليو- سبتمبر 2010)

## 1. أداء البورصة المصرية أ. مؤشرات السوق



2010

%25 EGX30 EGX70  
%19 EGX100 %10

5.8

1.7

448

213

.2010

%9

6

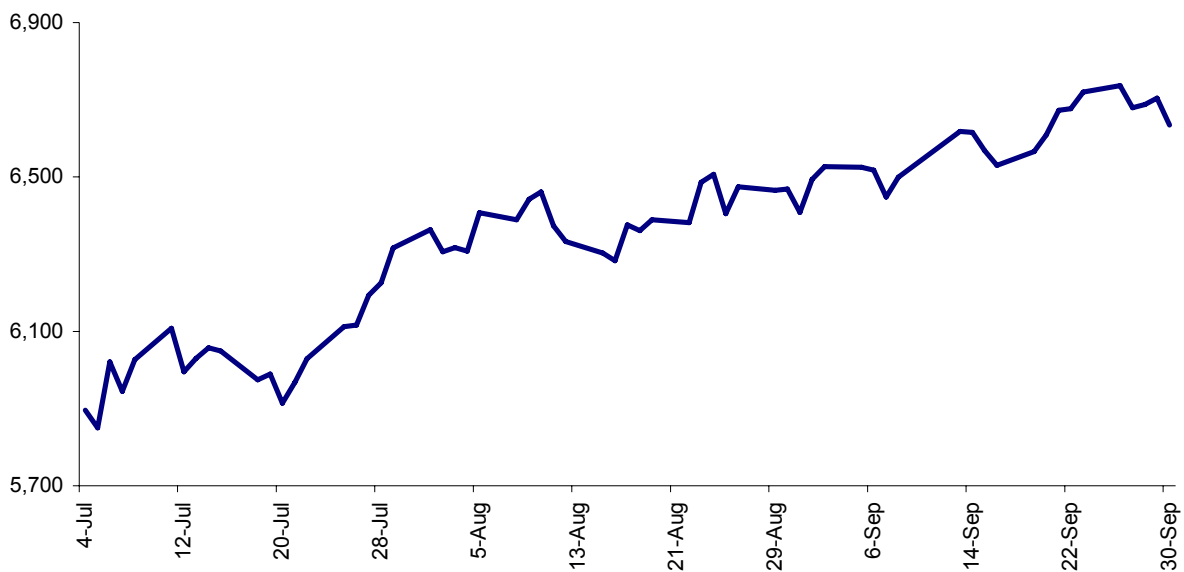
16

2010  
MillenniumIT

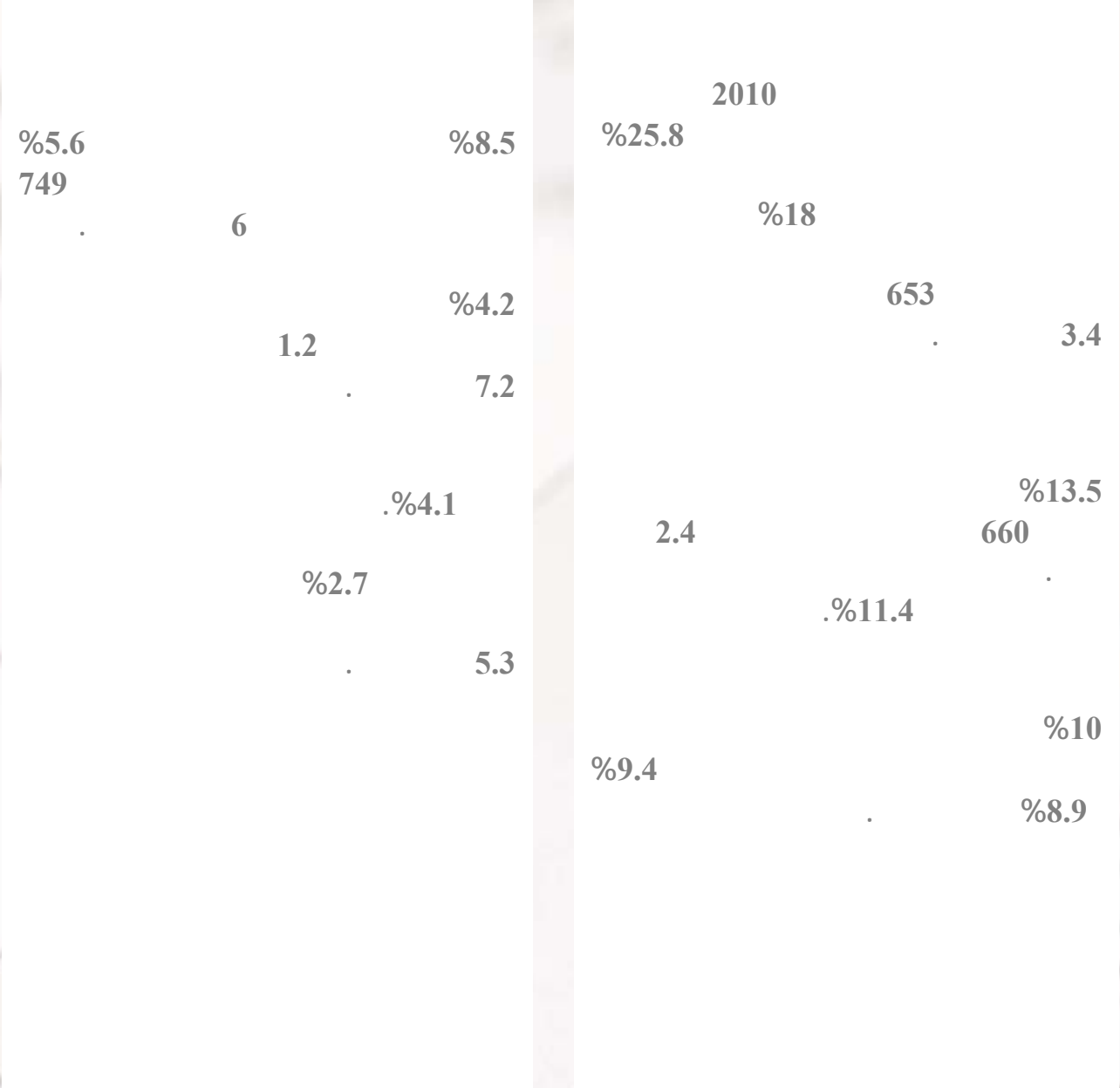
%		
(2010 - )	(2009 - )	
9.96%	18.57%	مؤشر EGX 30 مقوم بالجنيه
9.98%	20.59%	مؤشر EGX 30 مقوم بالدولار
25.19%	49.23%	مؤشر EGX 70
18.56%	40.06%	مؤشر EGX 100
9.34%	19.26%	مؤشر DJ EGX Titans 20
14.72%	17.25%	مؤشر S&P/EGX ESG

الإغلاق	أقل قيمة	أعلى قيمة	الفتح	
6,634.27	5,850.38	6,736.89	6,033.09	مؤشر EGX 30 مقوم بالجنيه
3,954.12	3,487.83	4,012.04	3,595.36	مؤشر EGX 30 مقوم بالدولار
660.58	523.30	663.48	527.67	مؤشر EGX 70
1,077.31	895.03	1,081.82	908.67	مؤشر EGX 100
1,425.33	1,263.86	1,443.79	1,303.55	مؤشر DJ EGX Titans 20
1,069.17	906.79	1,069.17	932.00	مؤشر S&P/EGX ESG

تطور أداء مؤشر EGX30 (مقوم بالعملة المحلية)  
 خلال الفترة (يوليو - سبتمبر 2010)



## ب. مؤشرات القطاعات

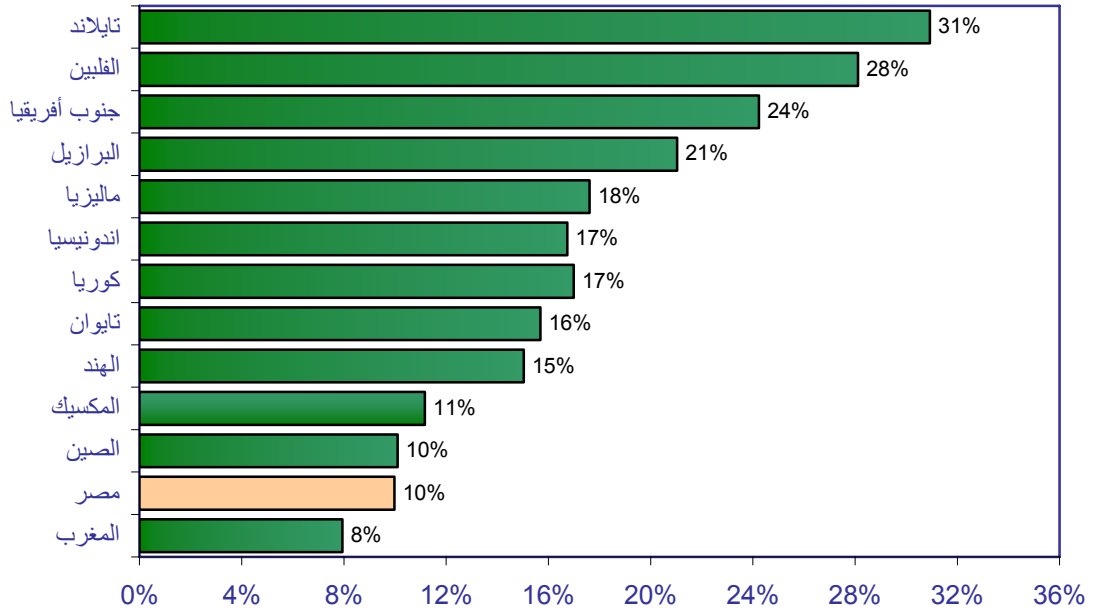


%		
(2010 - )	(2009 - )	
25.8	17.5	
17.9	45.1	
13.5	15.1	
11.4	32.6	
10.1	4.8	
9.4	23.4	
8.9	26.6	
8.5	15.9	
5.6	20.8	
4.2	14.2	
4.1	14.3	
2.7	27.9	

2010/09/30	2010/09/30	( )	( )	
3.69	10.16	7,158.8	1,191.9	
7.54	19.77	5,307.6	1,116.6	( )
11.27	17.84	5,990.2	748.9	
6.53	13.15	2,437.5	659.8	
6.79	15.33	3,437.3	653.1	

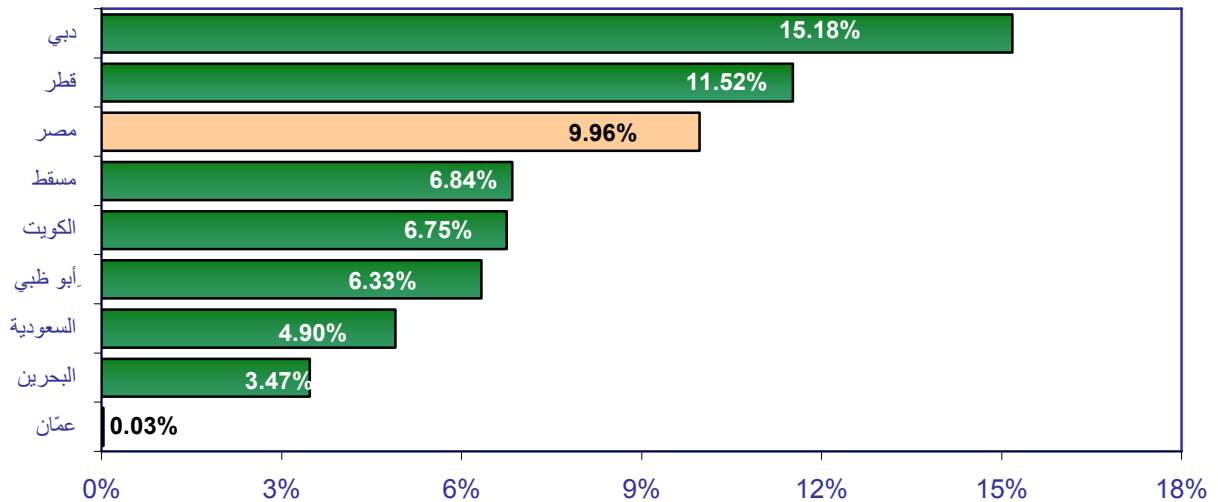
## 2. مقارنة أداء البورصة المصرية بالبورصات الناشئة

معدل التغير في مؤشر أسعار مورجان ستانلي (MSCI) (يوليو-سبتمبر 2010)



## 3. مقارنة أداء البورصة المصرية بالبورصات العربية

معدل التغير في مؤشرات البورصات العربية (يوليو-سبتمبر 2010)

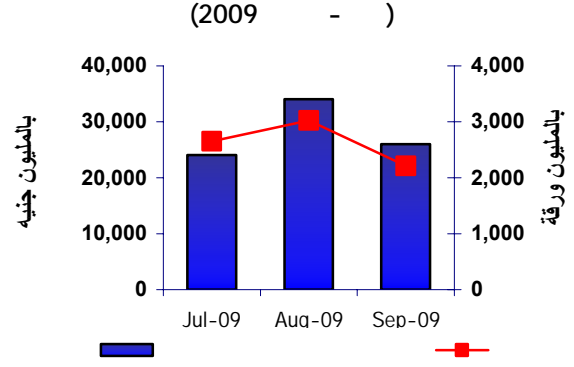
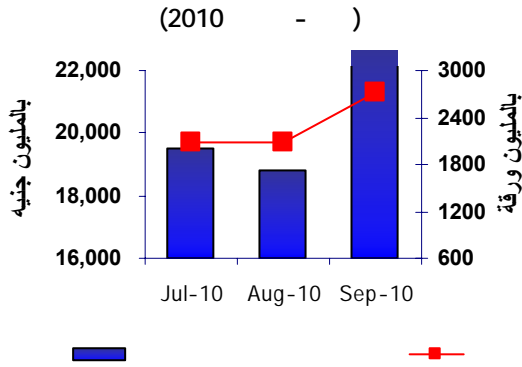


## 4. إجماليات التداول أ. إجماليات السوق

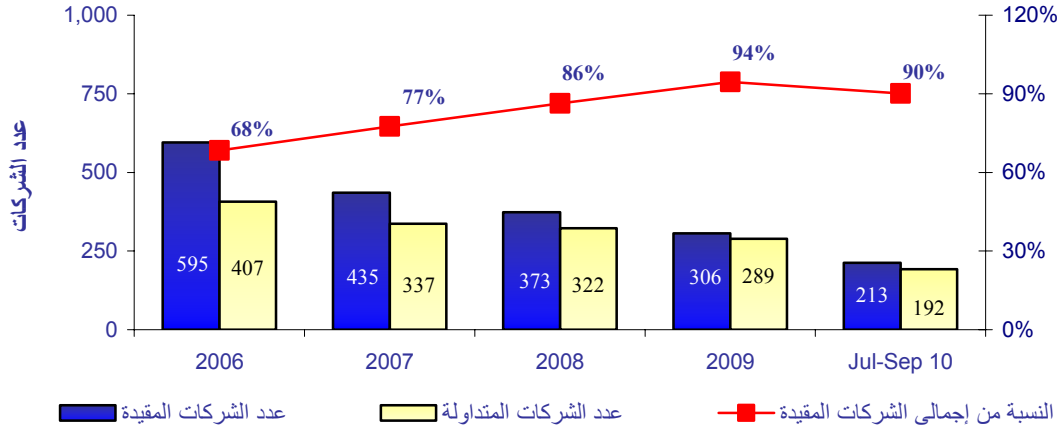
يوليو-سبتمبر 2010	يوليو-سبتمبر 2009	2009	مؤشرات البورصة
<b>أولاً: إجماليات التداول</b>			
<b>6.9</b>	<b>7.9</b>	<b>36.6</b>	كمية التداول (بالمليار)
6.3	6.5	28.6	
0.004	-	-	^
0.6	1.4	8.0	
<b>61.0</b>	<b>84.1</b>	<b>448.2</b>	قيمة التداول (بالمليار جنيه)
56.4	77.4	333.5	
0.05	-	-	^
4.6	6.7	114.7	
<b>2.1</b>	<b>3.7</b>	<b>14.6</b>	عدد العمليات (بالمليون)
2.0	3.5	13.5	
0.001	-	-	^
0.02	0.2	1.1	
<b>968</b>	<b>1,357</b>	<b>1,822</b>	متوسط قيمة التداول اليومي (بالمليون جنيه)
895	1,249	1,356	
0.7	-	-	^
72	108	466	
<b>8.9</b>	<b>11.7</b>	<b>*49.9</b>	معدل دوران السهم (%) **
<b>16</b>	<b>11</b>	<b>12.7</b>	نصيب الأجانب غير العرب في إجمالي قيمة التداول للأسهم المقيدة في سوق داخل المقصورة (%)*
<b>4</b>	<b>6</b>	<b>6.3</b>	نصيب العرب في إجمالي قيمة التداول للأسهم المقيدة في سوق داخل المقصورة (%)*
<b>63</b>	<b>62</b>	<b>249</b>	عدد أيام التداول
<b>448</b>	<b>565</b>	<b>500</b>	رأس المال السوقي للأسهم المقيدة في سوق داخل المقصورة (مليار جنيه) ***
<b>43</b>	<b>54</b>	<b>48</b>	رأس المال السوقي كنسبة من الناتج المحلي الإجمالي (%)

\*  
\*\*  
\*\*\*  
^

/ =  
x =  
2010/6/3



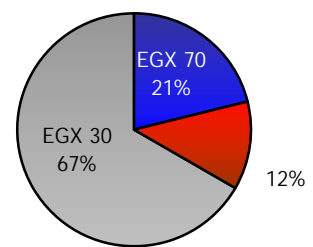
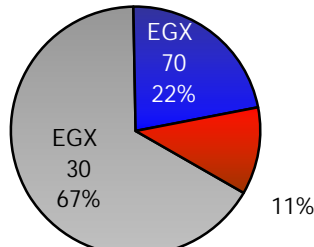
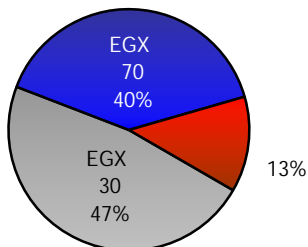
الشركات المقيدة والمتداولة خلال الفترة (2006 - سبتمبر 2010)



ب. إجماليات التداول للشركات المدرجة في مؤشرات البورصة

عدد العمليات (بالآلاف)	حجم التداول (بالمليون ورقة)	قيمة التداول (بالمليون جنيه)	
973	4,135	26,562	EGX 30
810	1,395	8,465	EGX 70
1,783	5,530	35,028	EGX 100

الشركات المدرجة في المؤشرات البورصة كنسبة من إجماليات تداول الاسهم المقيدة



### ج. إجماليات التداول للشركات التي يتم التداول عليها بحدود سعرية 20%

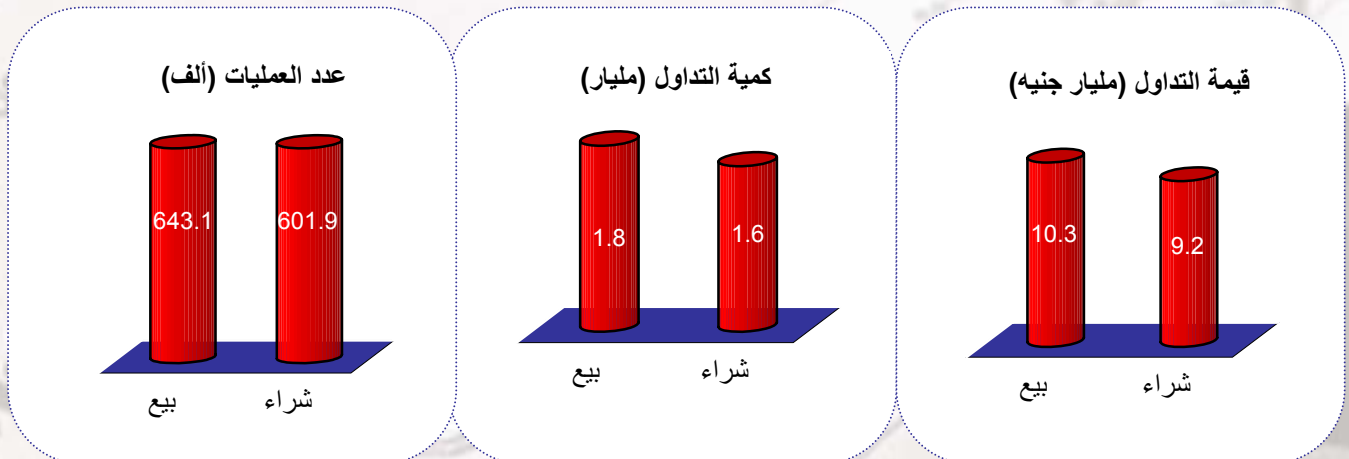
عدد العمليات (بالآلاف)	حجم التداول (بالمليون ورقة)	قيمة التداول (بالمليون جنيه)	
1,961	6,128	38,793	الشركات التي يتم التداول عليها في حدود 20%
96.0%	98.3%	97.2%	النسبة من إجمالي الأسهم المقيدة

### د. إحصائيات تداول الأوراق المالية المشتراة والمباعة في ذات الجلسة

أنشط 5 شركات من حيث كمية التداول وفقا لنظام الأوراق المالية المشتراة والمباعة في ذات الجلسة

	( )	( )	
29,451	1,585.2	307.1	
10,023	229.5	118.3	
6,069	76.6	64.3	
12,326	227.7	63.0	
10,118	401.1	58.2	
236,907	4,886.9	1,045.1	إجمالي الشركات المسموح لها بالتداول وفقاً للنظام
12%	12%	17%	النسبة من إجمالي الأسهم المقيدة

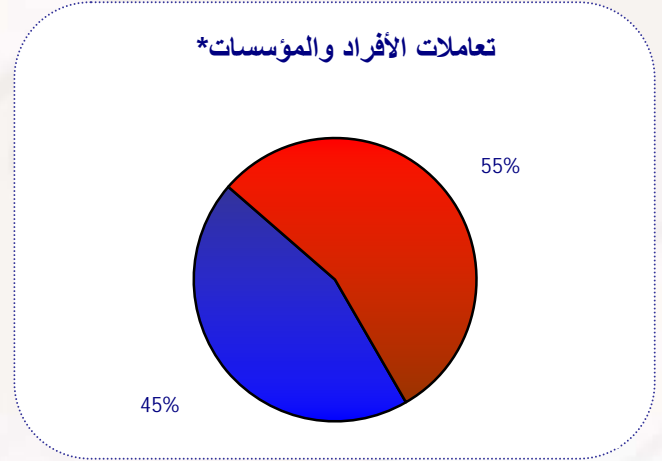
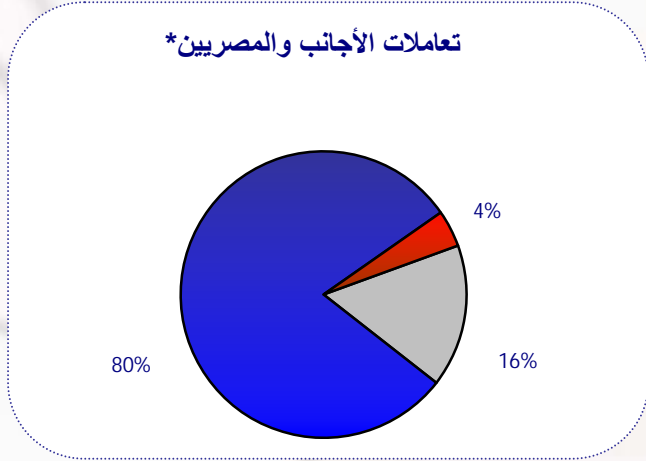
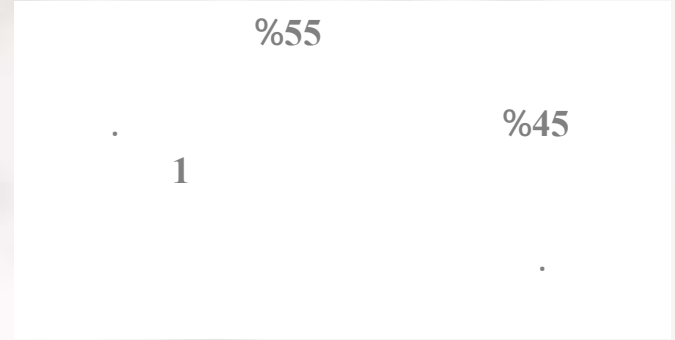
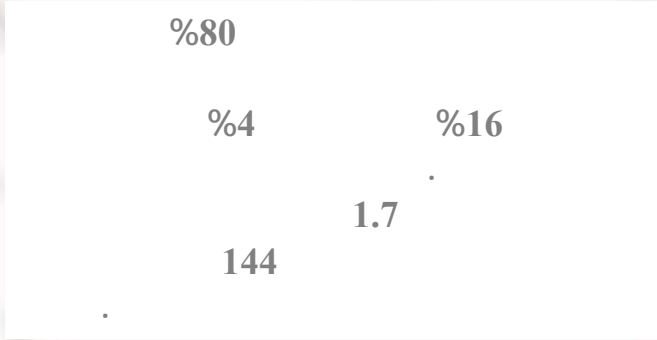
### هـ. إجماليات تداول شركات الوساطة المالية المرخص لها التداول عبر الإنترنت



## و. تعاملات المستثمرين

### المصريون والأجانب

### الأفراد والمؤسسات



## ز. أنشطة عشرة شركات من حيث كمية التداول (سوق داخل المقصورة)

(%)	30/09/2010 ( )	30/06/2010 ( )	( )	( )	( )
1.20	5.04	4.98	5,913.5	1,144.2	
1.59	1.92	1.89	886.3	458.2	
-13.89	0.93	1.08	453.7	440.5	-
18.87	1.26	1.06	455.1	385.1	
5.41	3.70	3.51	1,234.1	340.0	
-4.36	7.02	7.34	2,126.1	305.5	

23.73	1.46	1.18	334.4	222.4	
4.26	0.98	0.94	204.2	206.2	
19.05	1.25	1.05	249.5	204.5	-
66.46	5.46	3.28	851.4	189.6	

### ح. أداء الشركات المتداولة في بورصة النيل

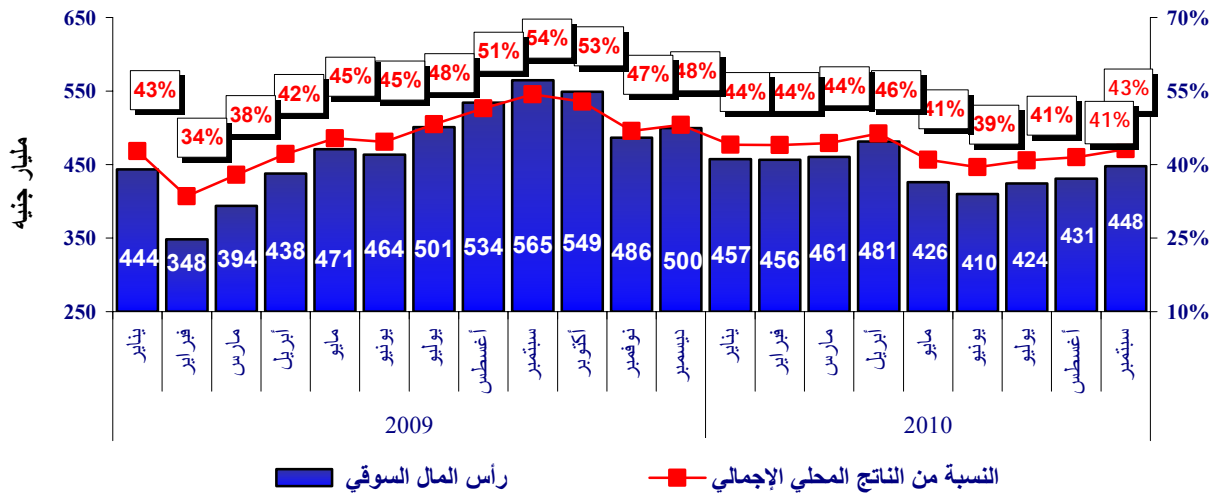
30 ( ) 2010	( ) 2010	30 ( )	( )	( )
15.35	50.7	0.83	53.7	
43.71	65.6	6.56	150.0	
45.00	108.0	21.33	474.0	
5.60	39.6	8.87	1,761.3	
13.85	13.9	0.49	40.6	
35.00	35.0	0.40	11.5	
5.59	9.5	0.36	64.6	
31.50	68.0	0.55	17.1	
4.02	40.2	5.39	1,097.7	
6.50	65.0	0.56	95.7	

### 5. رأس المال السوقى

	2010/06/30	2010/09/30	
9.2%	410.1	447.9	
11.6%	217.0	242.1	EGX 30
10.9%	44.0	48.8	EGX 70
11.5%	261.0	290.9	EGX 100
47.7%	0.407	0.601	
	39.5%	43.1%	

1038.6

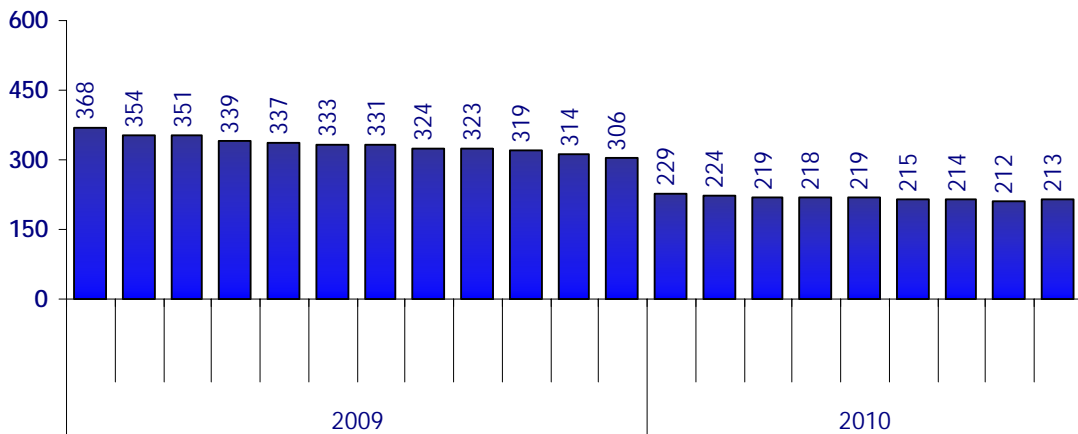
رأس المال السوقي للأسهم المقيدة في سوق داخل المقصورة كنسبة من الناتج المحلي الإجمالي



## 6. السندات

( )	( )	
15,946	16,374	
0	0	
15,946	16,374	)
1,160	122	(
17,106	16,496	

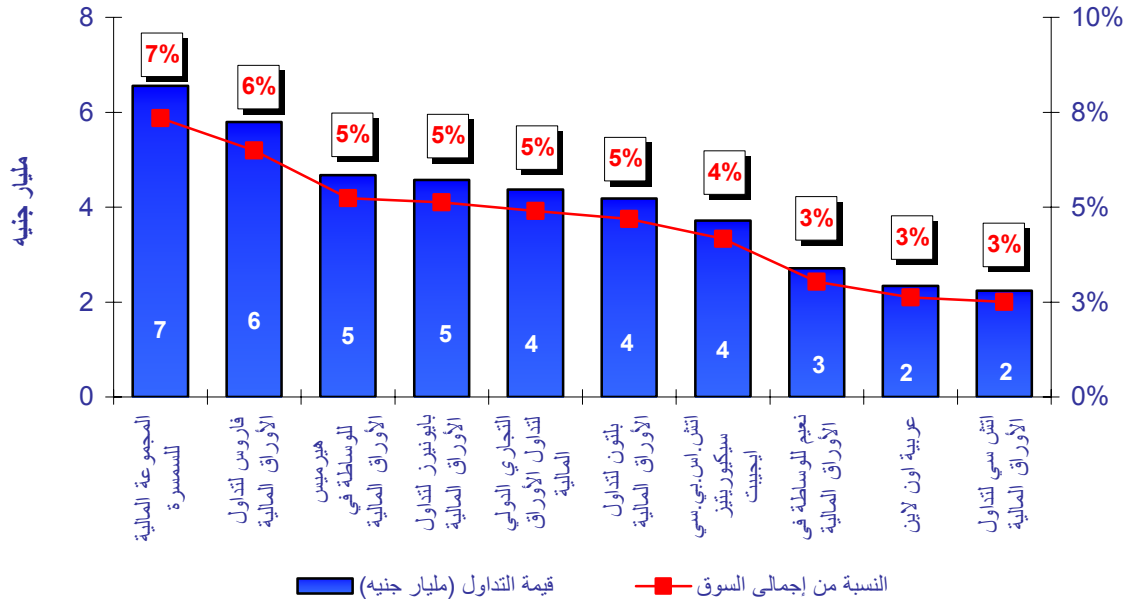
## 7. الشركات المقيدة



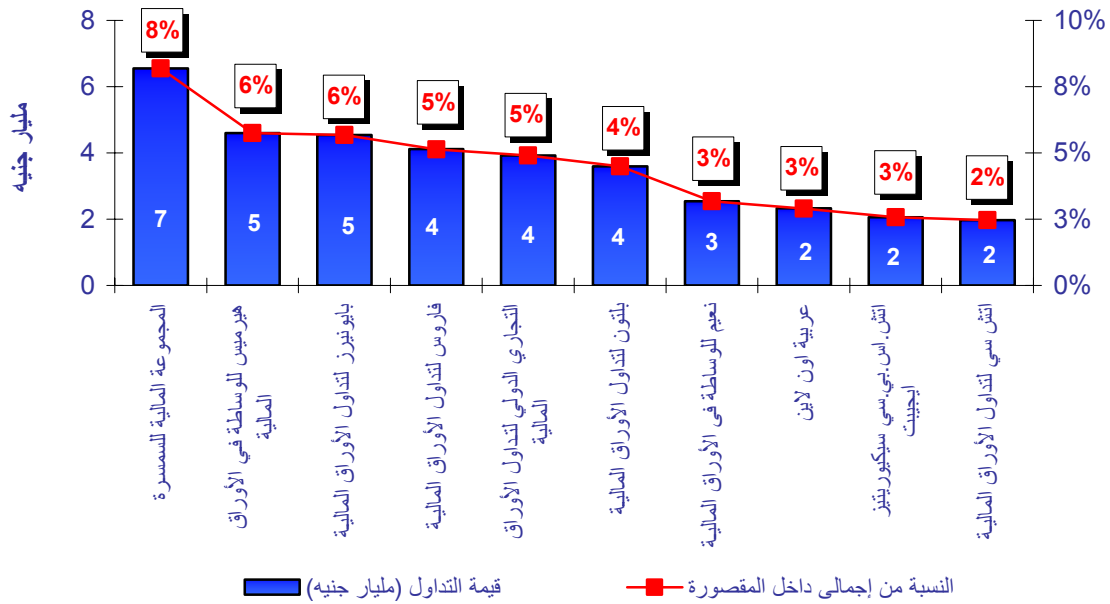
## 8. تعاملات شركات الوساطة المالية خلال الربع الثالث من 2010

### أ. شركات الوساطة المالية مرتبة وفقاً لقيمة التداول

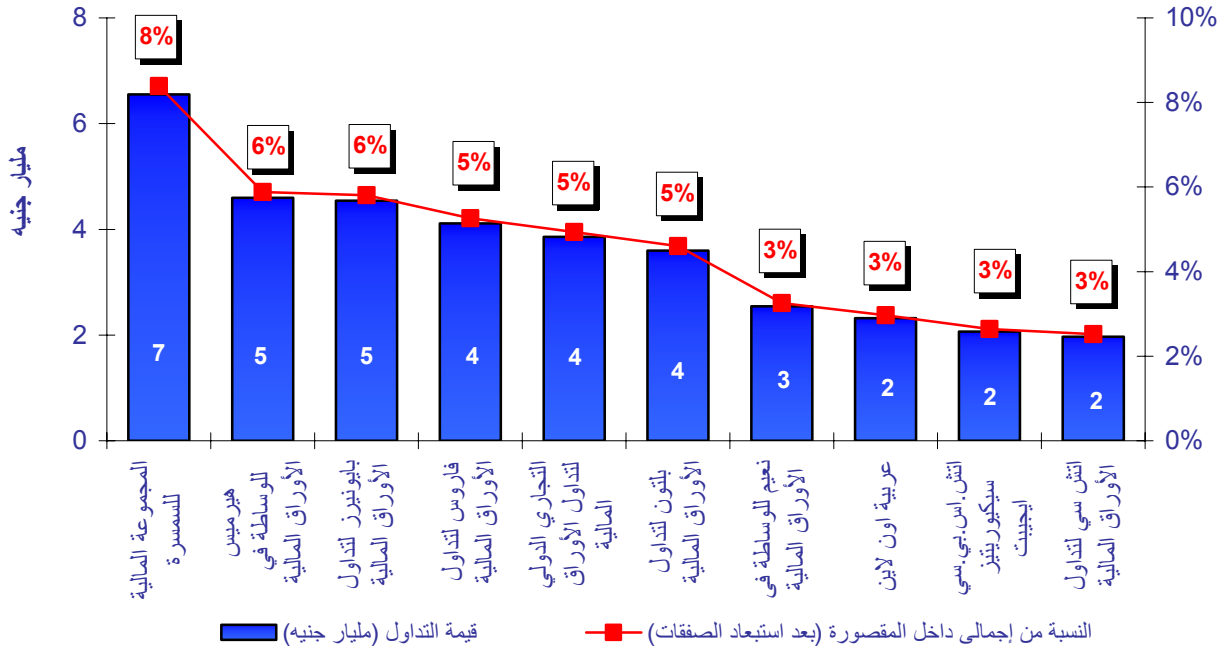
#### أعلى 10 شركات وساطة من حيث قيمة التداول



#### أعلى 10 شركات وساطة من حيث قيمة التداول (سوق داخل المقصورة)



أعلى 10 شركات وساطة من حيث قيمة التداول (سوق داخل المقصورة) بعد استبعاد الصفقات



( ) 10

	( )	
18%	1.7	
18%	1.7	. . .
7%	0.6	
6%	0.6	
6%	0.6	
5%	0.4	
4%	0.4	
4%	0.3	
3%	0.3	
2%	0.2	
74%	6.7	
100%	9.1	( )

- ( )

10

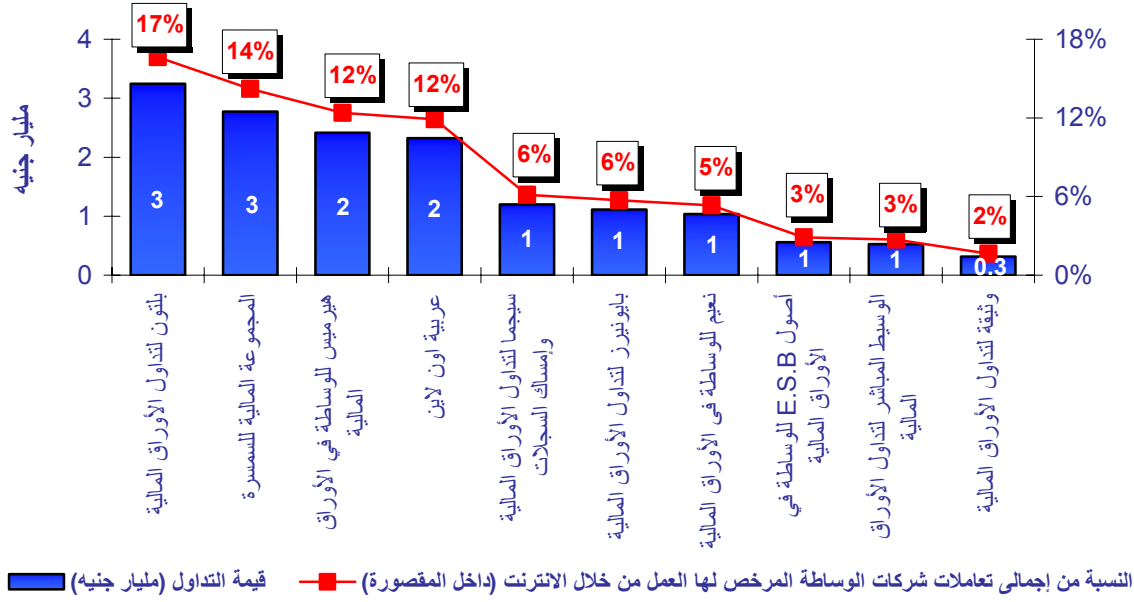
	( )	
19%	86	
8%	35	
6%	28	
5%	25	
5%	22	EAC ( )
4%	16	
3%	14	
3%	13	
3%	12	
2%	9	
57%	262	
100%	463	) ( -

- ( )

10

	( )	
19%	1.7	
19%	1.7	. . .
7%	0.6	
7%	0.6	
6%	0.6	
5%	0.4	
5%	0.4	
4%	0.3	
3%	0.3	
2%	0.2	
77%	6.7	
100%	8.7	) ( -

أعلى 10 شركات وساطة مرخص لها العمل من خلال الإنترنت في سوق داخل المقصورة  
من حيث قيمة التداول



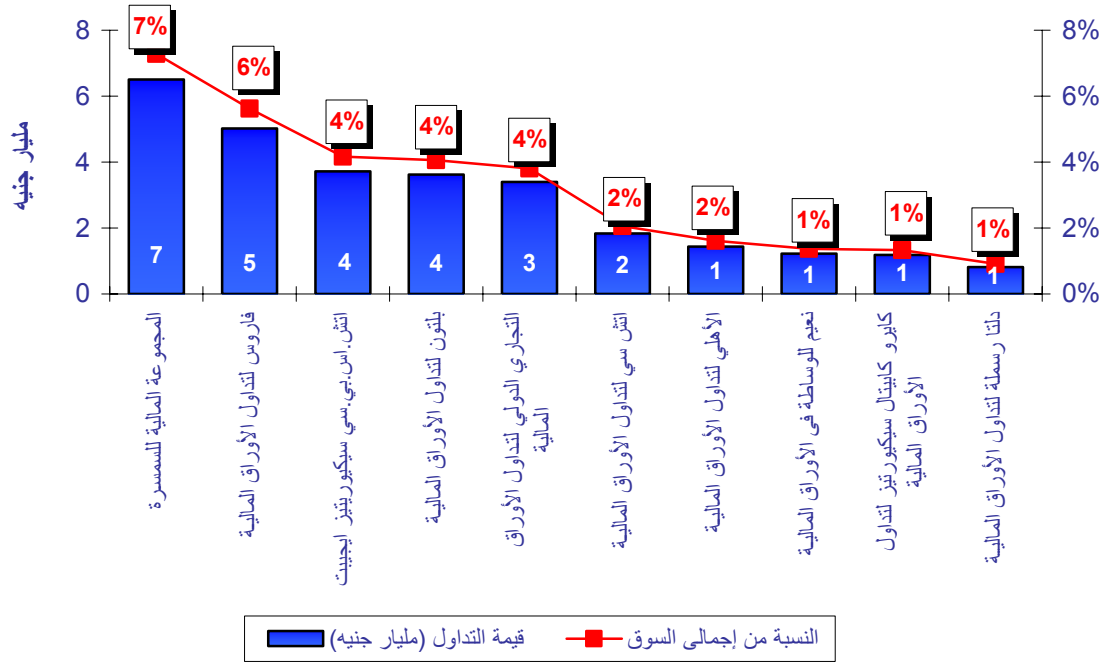
( )

10

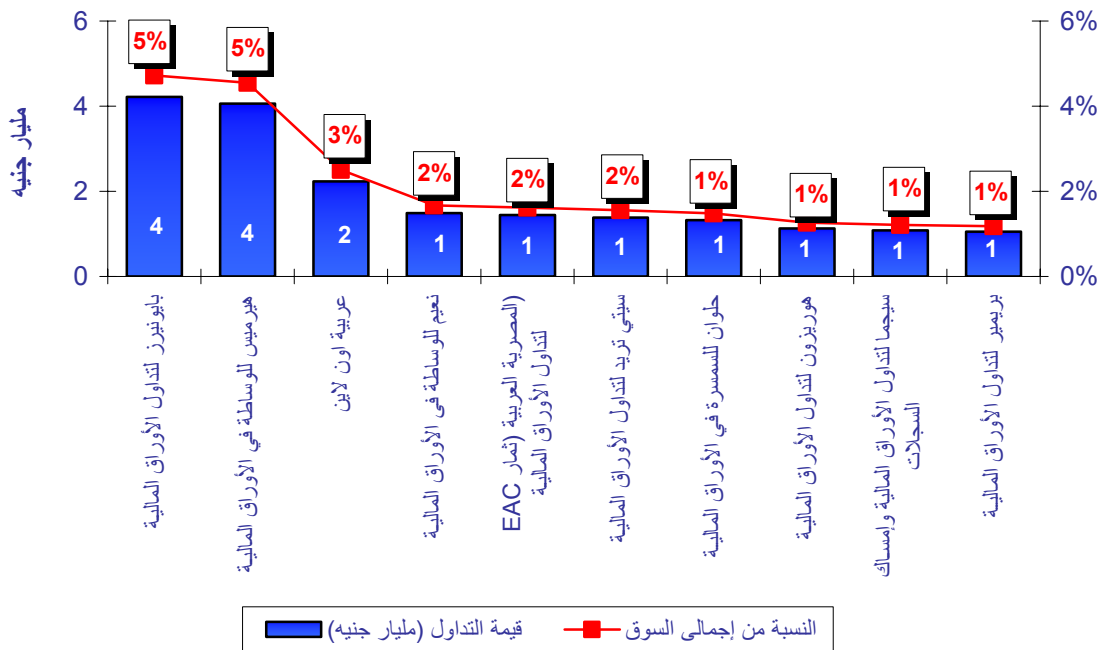
	( )	
47%	42.7	
25%	22.7	
5%	4.3	
4%	3.9	
2%	2.2	EAC ( )
2%	2.0	
2%	1.8	
1%	1.2	
1%	1.0	
1%	0.9	
91%	82.7	
100%	90.7	( )

## ب. شركات الوساطة المالية مرتبة وفقاً لتعاملات المستثمرين

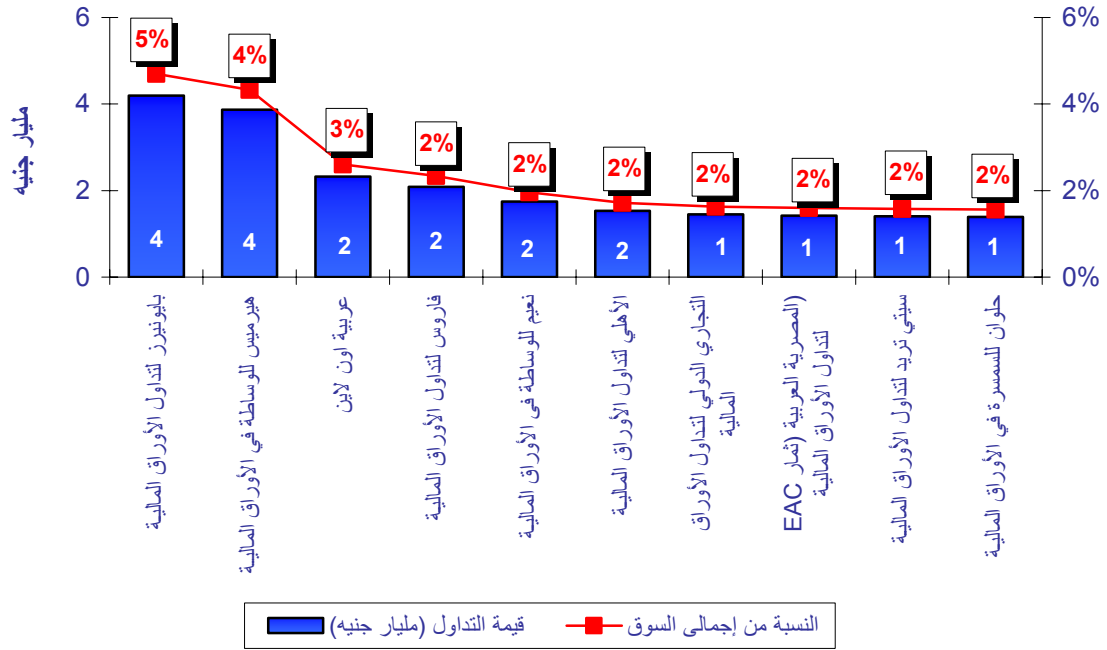
أعلى 10 شركات وساطة مرتبة وفقاً لتعاملات المؤسسات



أعلى 10 شركات وساطة مرتبة وفقاً لتعاملات الأفراد



أعلى 10 شركات وساطة مرتبة وفقاً لتعاملات المصريين



10

	( )	
6.3%	5.6	
3.9%	3.5	
3.3%	3.0	
2.9%	2.6	
2.8%	2.5	. . .
0.9%	0.8	
0.8%	0.8	
0.4%	0.3	
0.3%	0.3	
0.2%	0.2	
21.8%	19.5	
100%	89.3	

	( )	
0.8%	718	
0.8%	695	
0.5%	479	
0.5%	405	
0.4%	381	
0.4%	364	
0.4%	355	
0.2%	217	
0.2%	176	
0.2%	168	
4.4%	3,959	
100.0%	89,271	

## 9. شهادات الإيداع الدولية GDRs

GDR	( ) 2010/06/30	( ) 2010/09/30	*	
-37.6%	12.2	7.6	1.00	
0.0%	2.8	2.8	3.00	
32.8%	5.8	7.7	1.00	
0.0%	32.5	32.5	0.33	^
0.0%	0.4	0.4	0.33	**
-6.4%	11.1	10.4	0.50	
-2.6%	15.5	15.1	0.20	
-1.3%	4.4	4.3	0.20	
16.3%	38.7	45.0	1.00	***
23.3%	3.0	3.7	1.00	
-4.3%	4.7	4.5	0.20	
25.6%	1.72	2.2	0.25	
11.7%	34.4	38.5	0.20	

2009 7  
.2010 4

2005/03/03

\*  
\*\*  
\*\*\*  
^

: