

(2008 -)

www.egyptse.com

2008

:

2008

2007
()

2007
2008

85

-%28

%12

%6

10

.2004

(OMX)

4

2008

Africa Investor

15

3

13

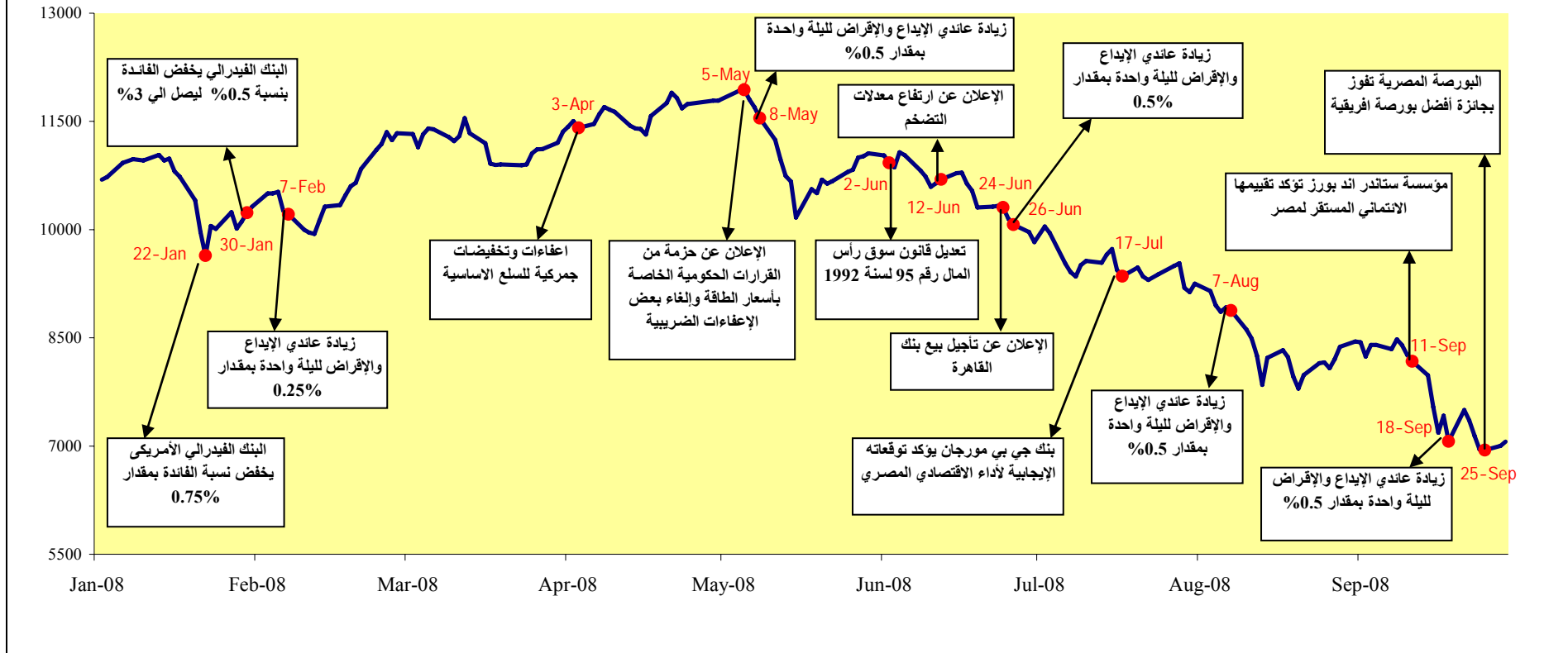
3

.1

CASE 30

	2008		CASE 30
	.%16		
		CASE30	
	8480		10
			.
%11.6		CASE30	
	2008	CASE30	
			.%28
			7059

تطور مؤشر CASE 30 خلال الفترة (يناير - سبتمبر 2008)



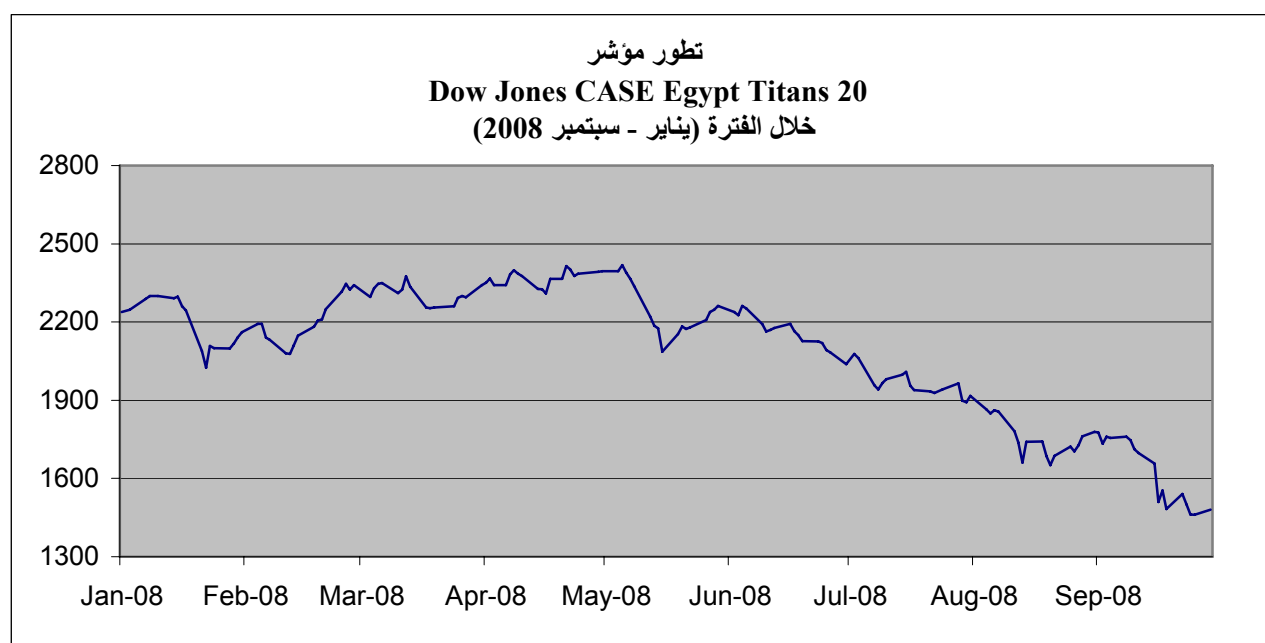
Dow Jones CASE Egypt Titans 20

Dow Jones CASE Egypt Titans 20

.%27.4

1481

2008



.2008

%17

%19

%22 %21

%28

%29

16.4

700

%31

7.1

672

%35

%39 %36

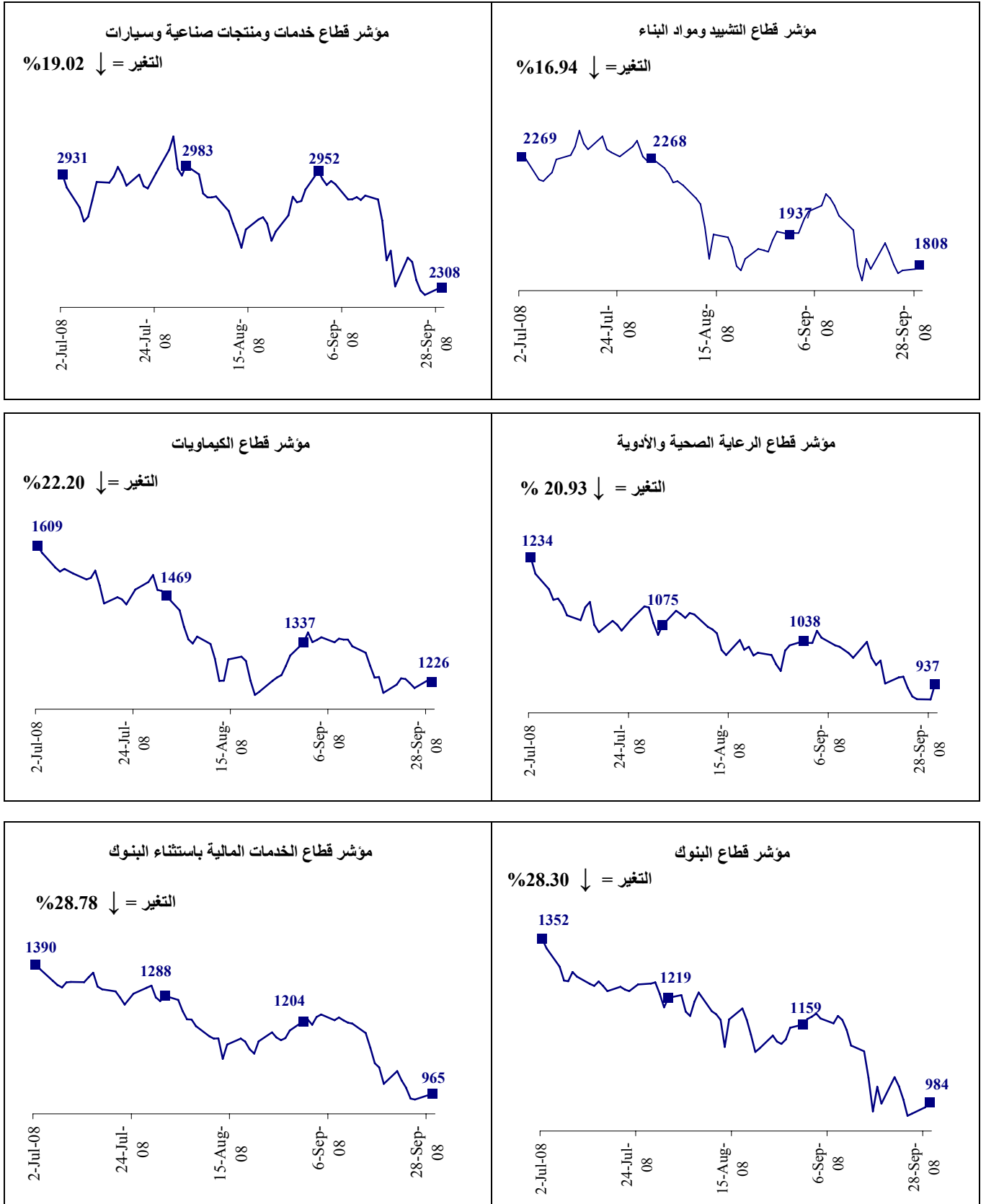
%36

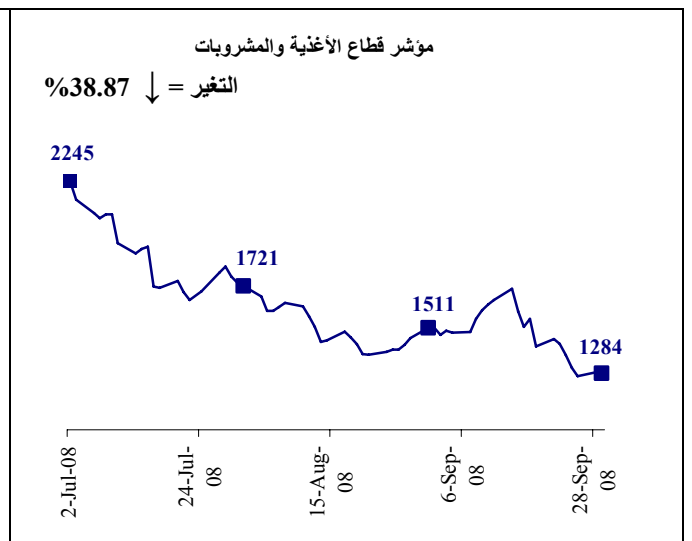
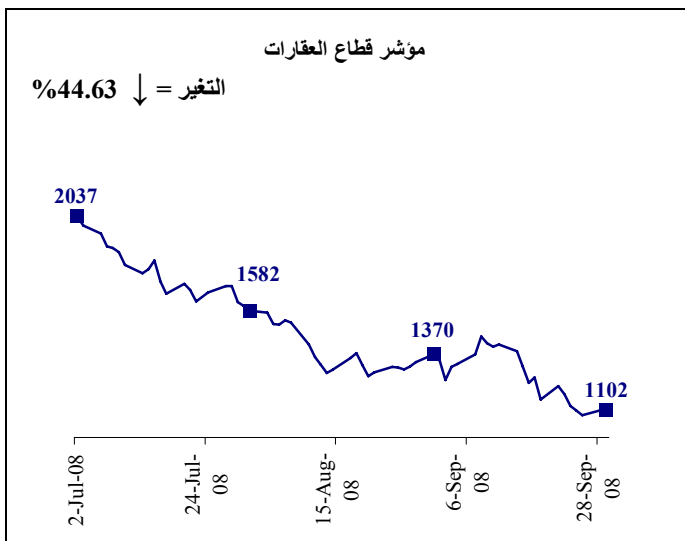
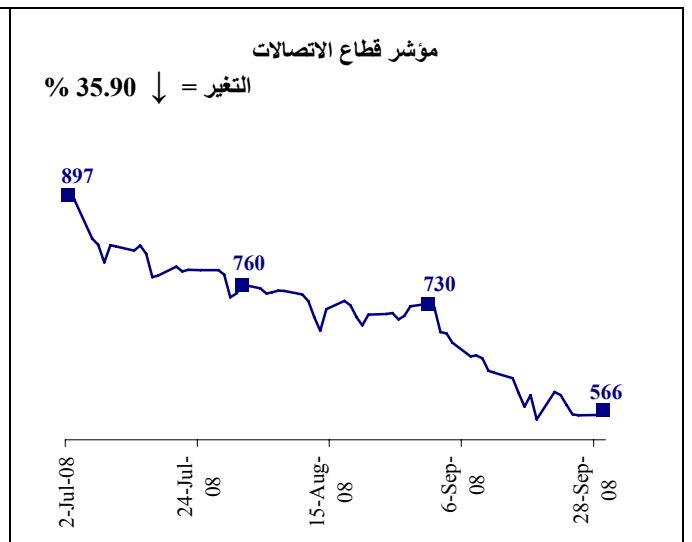
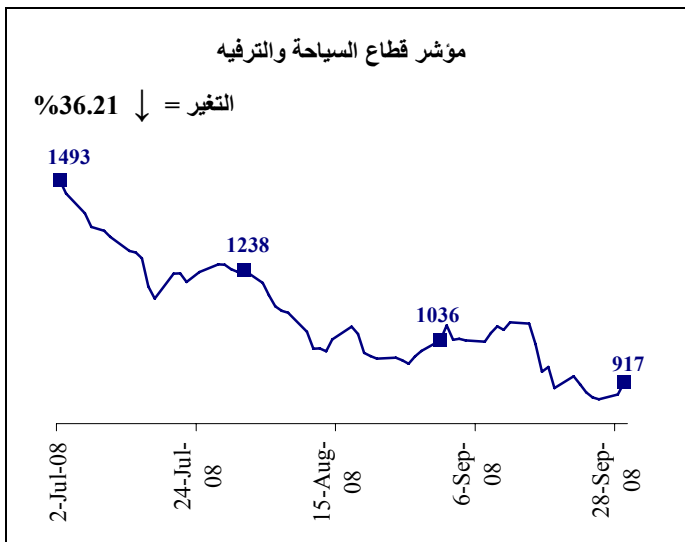
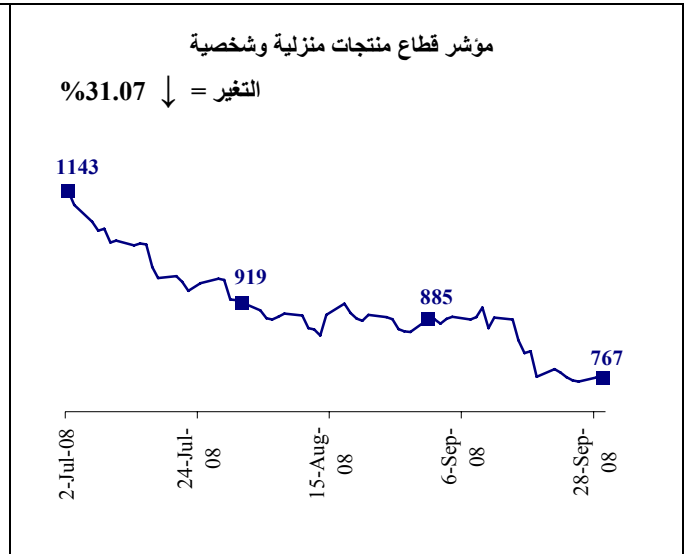
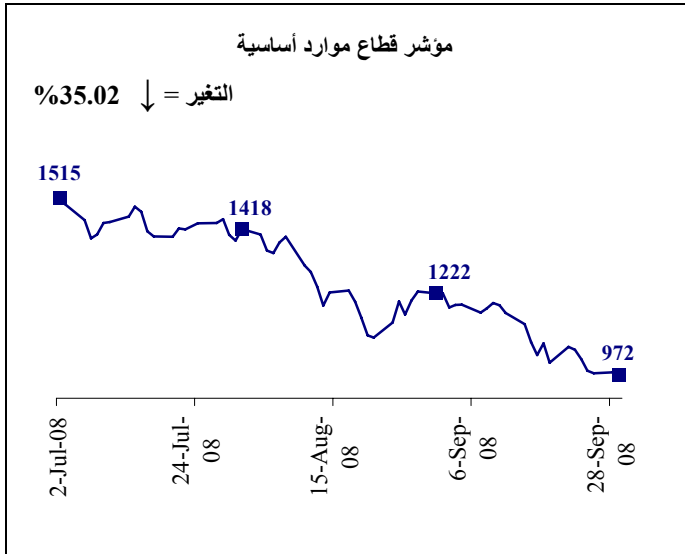
%45

5.6

849

(2008 -)

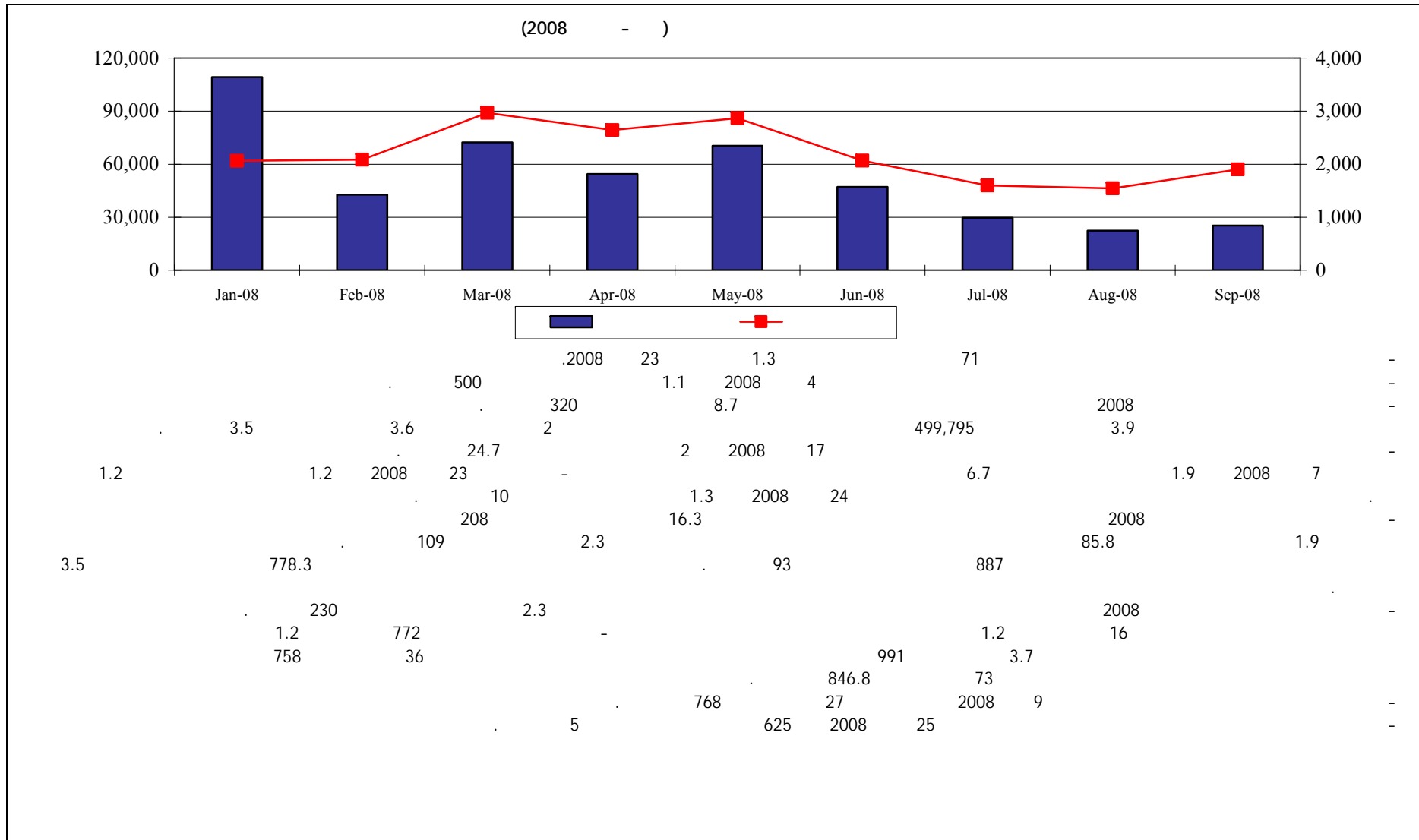




2008/09/29	2008/09/29	()	()	
5.81	14.56	9,598.7	1,092.2	
20.87	7.76	16,390.5	700.3	()
15.12	8.70	7,172.0	671.5	
18.79	10.71	5,009.5	670.2	
18.58	11.51	1,984.4	292.6	

.2

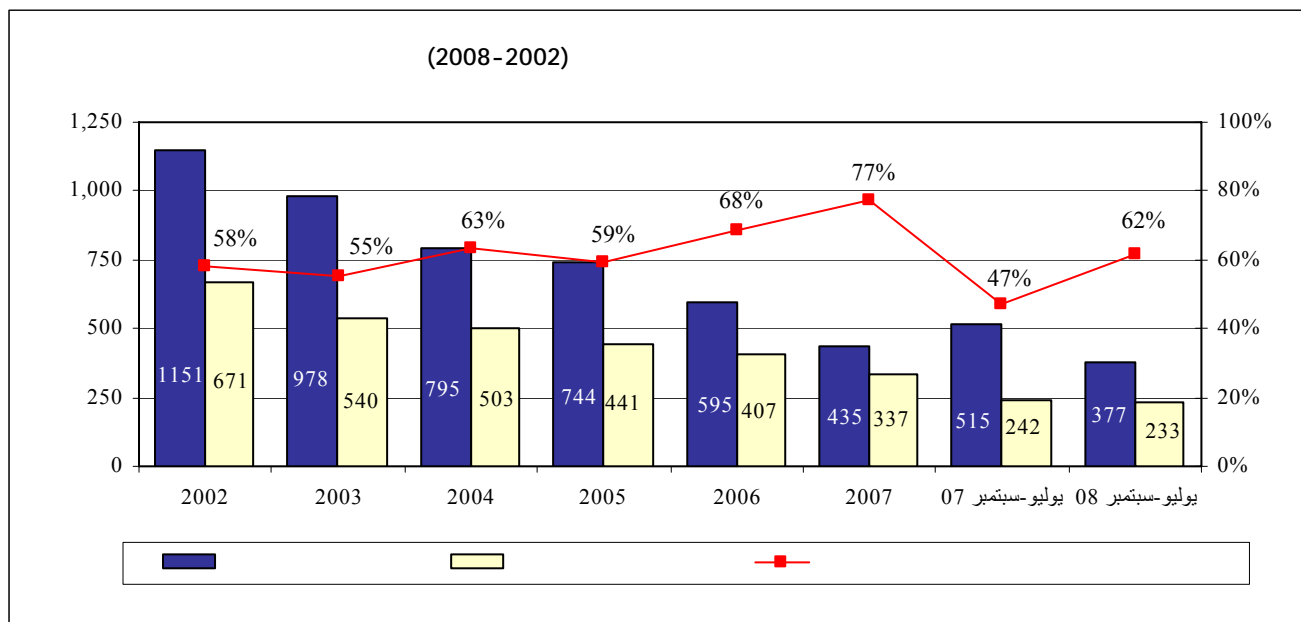
	2008		86		77	
					.%10	
2008			5			
3					%54	
.			2			
	70	%12				
				79		2008
	%57			4.3		
		2.7				
2008			7			
765					%16	
					%38	
.2007					%10	
		%8				
	377					
2007		435	2007	515		
622					%69	



(2008-2002)

يوليو - سبتمبر 2008	يوليو - سبتمبر 2007	2007	2006	2005	2004	2003	2002	مؤشرات البورصة
5,046 4,279 767	3,284 2,728 557	15,091 11,378 3,714	9,082 7,757 1,325	5,310 4,199 1,112	2,435 1,786 648	1,422 1,202 221	904 707 197	كمية التداول (بالمليون) داخل المقصورة خارج المقصورة
77,313 69,882 7,432	85,602 79,171 6,431	363,047 321,524 41,522	287,047 271,108 15,939	160,635 150,924 9,711	42,374 36,142 6,233	27,764 23,000 4,764	34,176 25,799 8,377	قيمة التداول (بالمليون جنيه) داخل المقصورة خارج المقصورة
2,656 2,497 159	2,307 2,218 89	9,016 8,713 304	6,825 6,590 235	4,210 3,992 218	1,744 1,675 68	1,229 1,206 24	834 740 94	عدد العمليات (بالألف) داخل المقصورة خارج المقصورة
1,227 1,109 118	1,338 1,237 100	1,488 1,318 170	1,176 1,111 65	645 606 39	170 145 25	114 94 20	137 104 34	متوسط قيمة التداول اليومي (بالمليون جنيه) داخل المقصورة خارج المقصورة
377	515	435	595	744	795	978	1151	عدد الشركات المقيدة
233	242	337	407	441	503	540	671	عدد الشركات المتداولة
210	208	199	183	186	200	206	237	متوسط عدد الشركات المتداولة شهريا
622	646	768	534	456	234	172	122	رأس المال السوقي نهاية العام (بالمليار جنيه)
69	72	86	72	74	43	35	29	رأس المال السوقي كنسبة من الناتج المحلي الإجمالي
10.6	10.9	38.7	48.7	31.1	14.2	11.5	9.5	معدل دوران السهم (%)

بيانات التداول تشمل الأسهم والسندات وصناديق الاستثمار
 رأس المال السوقي = عدد الأسهم المقيدة x سعر السوق في نهاية العام
 معدل دوران السهم = قيمة تداول الأسهم المقيدة / رأس المال السوقي في نهاية العام



%69

2008
2008

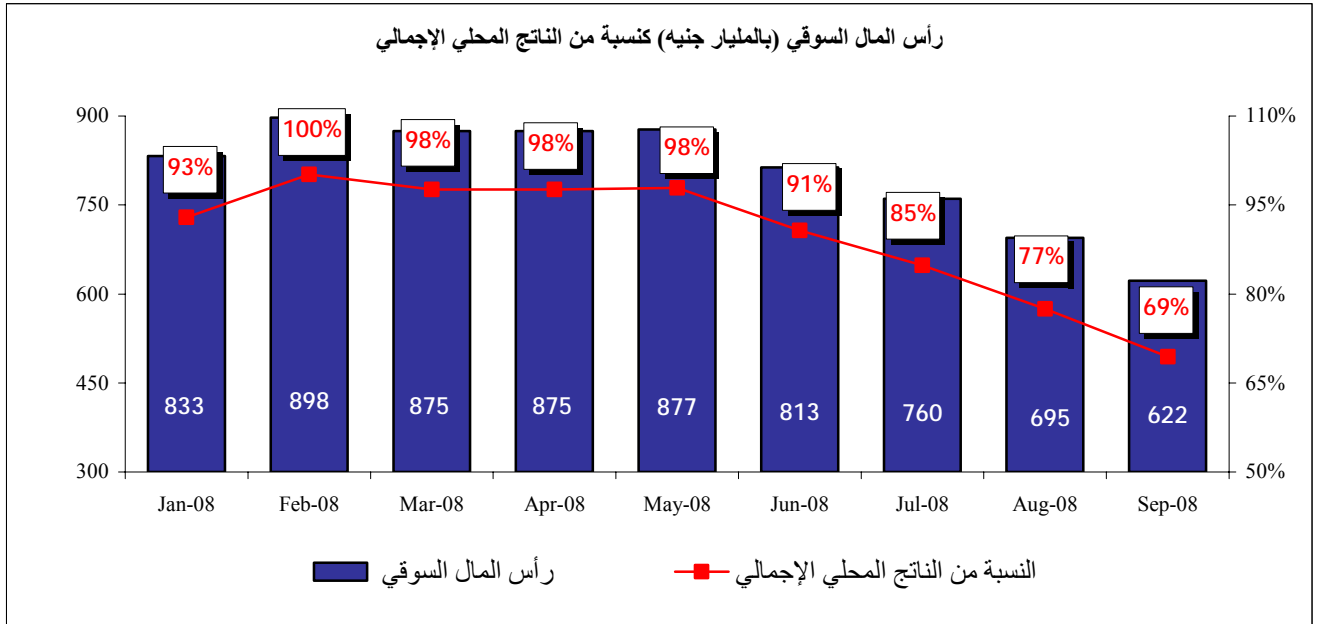
622

%23.5

2008

	30/06/2008	29/09/2008	
	813.3	622.2	
-23.5%	335.4	237.7	CASE 30
	41%	38%	CASE 30
	91%	69%	

896.5



CASE 30

%55

%45

%58

CASE 30

2008

اجماليات التداول الرئيسية للشركات المدرجة في مؤشر CASE 30
خلال الفترة (يوليو - سبتمبر 2008)

()	()	()	
1,124	2,360	38,082	الشركات المدرجة في مؤشر CASE 30
2,497	4,274	66,195	إجمالي السوق (أسهم فقط)
45.0%	55.2%	57.5%	الشركات المدرجة في مؤشر CASE 30 كنسبة من إجمالي السوق

%98 %94

%99

2008

.2008

%69

(182)
(2008 -)

()	()	()	()	
429	2,480	4,174	62,361	
622	2,497	4,274	66,195	()
69%	99%	98%	94%	

386 2008

213

4.5

37

174

5

	()	()	
31,694	1,142	175	
13,528	277	37	العربية لحليج الأقطان
8,779	84	33	النصر للملابس والمنسوجات- كابو
20,221	180	22	المصريين للاسكان والتنمية والتعمير
10,700	112	19	العربية وبولفار للغزل والنسيج - يونيراب
213,205	4,489	386	

(2008 -)

()		()		()	
341	334	443	421	5,212	4,781

.1

2008

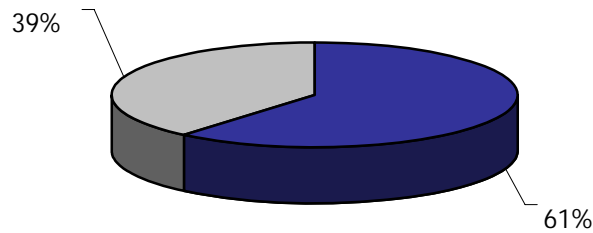
60%

61%

() 2008

860

(2008 -)



.2

%31

%10

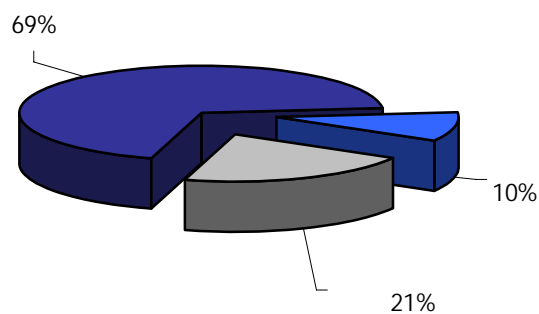
%21

1

542

2008

(2008 -)



(%)	2008 ()	2008 ()	()	()	()
-37.22	5.65	9.00	848.5	5,624.7	
-26.82	1.61	2.20	539.2	1,042.3	
-41.43	10.90	18.61	368.2	6,992.1	
-54.34	2.89	6.33	240.5	1,014.8	
-20.54	7.08	8.91	207.5	1,561.1	
-20.16	2.06	2.58	180.0	454.8	-
-24.25	5.31	7.01	115.8	672.8	-
-54.74	5.63	12.44	113.9	938.3	
-32.45	2.04	3.02	101.3	244.3	

-29.33	33.92	48.00	96.0	4,241.2	
--------	-------	-------	------	---------	--



8 9 5 4
2007
2008 %78 %97
2008
15 100
145 1
%3

(2008 -)

حجم التداول ()		()	
2007	2008	2007	2008
8,162	3,588	8,669	3,587
0.013	0.37	0.001	0.03
40	0	43	0
8,122	3,588	8,626	3,586
0.0001	0	0.0003	0
145	1,000	15	100
8,306	4,589	8,684	3,687



(%)	(%)	()	
11.190	10.458	18	730	2011
10.907	10.177	18	184	2014
10.915	10.228	8	79	2008
9.321	10.533	12	192	2010
9.246	9.202	1	38	2009
9.528	10.371	9	16	2010
10.293	12.904	11	407	2012
9.521	11.512	7	218	2010
9.280	10.158	5	21	2013
9.291	12.213	20	431	2011
9.453	12.734	2	49	2010
8.673	8.642	1	1	2016
9.841	10.782	9	140	2014
10.568	10.483	5	477	2015
10.882	10.823	10	604	2016

GDRs

%62.5

2008

%44.8 %59.1

%25 %36.1 %39.7

(2008 -)

(%)	/09/30 2008	/06/30 2008	
-59.06%	6.35	15.51	1.00
0.00%	2.80	2.80	3.00
-39.66%	5.25	8.70	1.00
0.00%	32.50	32.50	0.33
0.00%	0.44	0.44	0.33 *
-36.11%	11.50	18.00	0.50
0.00%	15.75	15.75	0.20
-44.83%	35.31	64.00	0.20
-25.00%	102.75	137.00	0.50
-62.50%	5.25	14.00	1.00
-	-	-	0.25
-	-	-	0.20

* سعر إقفال يوم 2005/03/03

2008

(S&P/IFCG)

%1

%41 %46

(MSCI Price Index)

%2

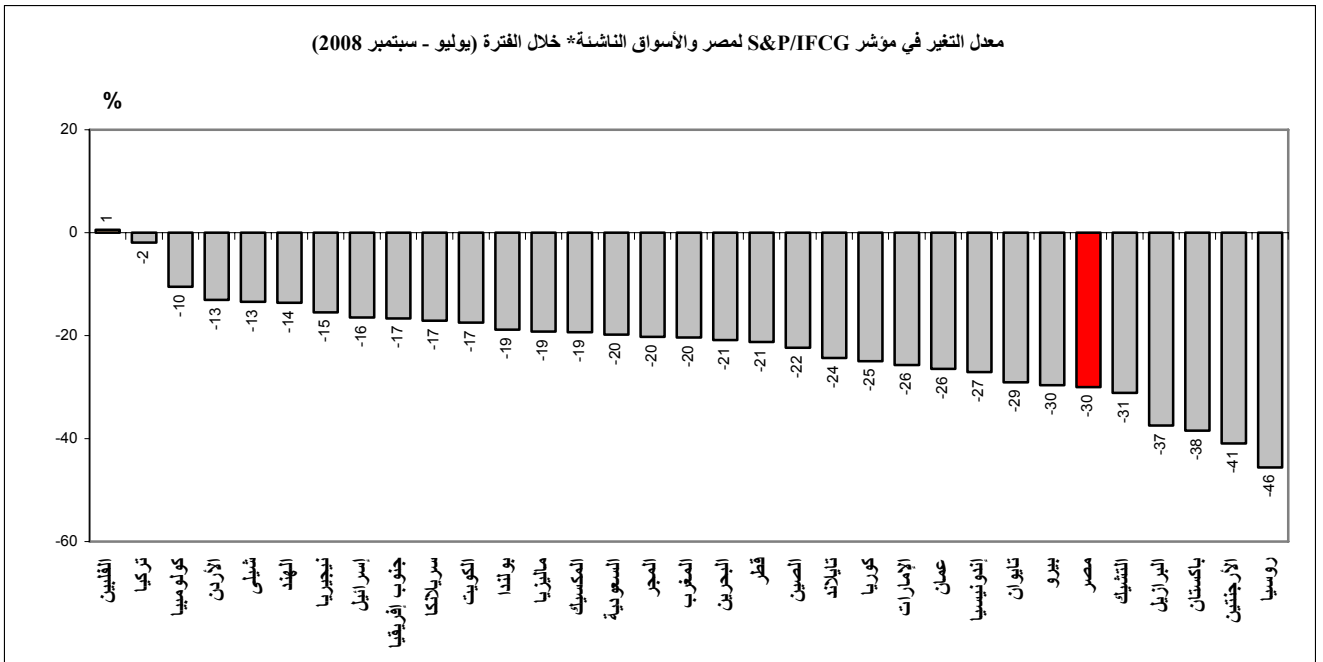
%44 %45

2008

%30

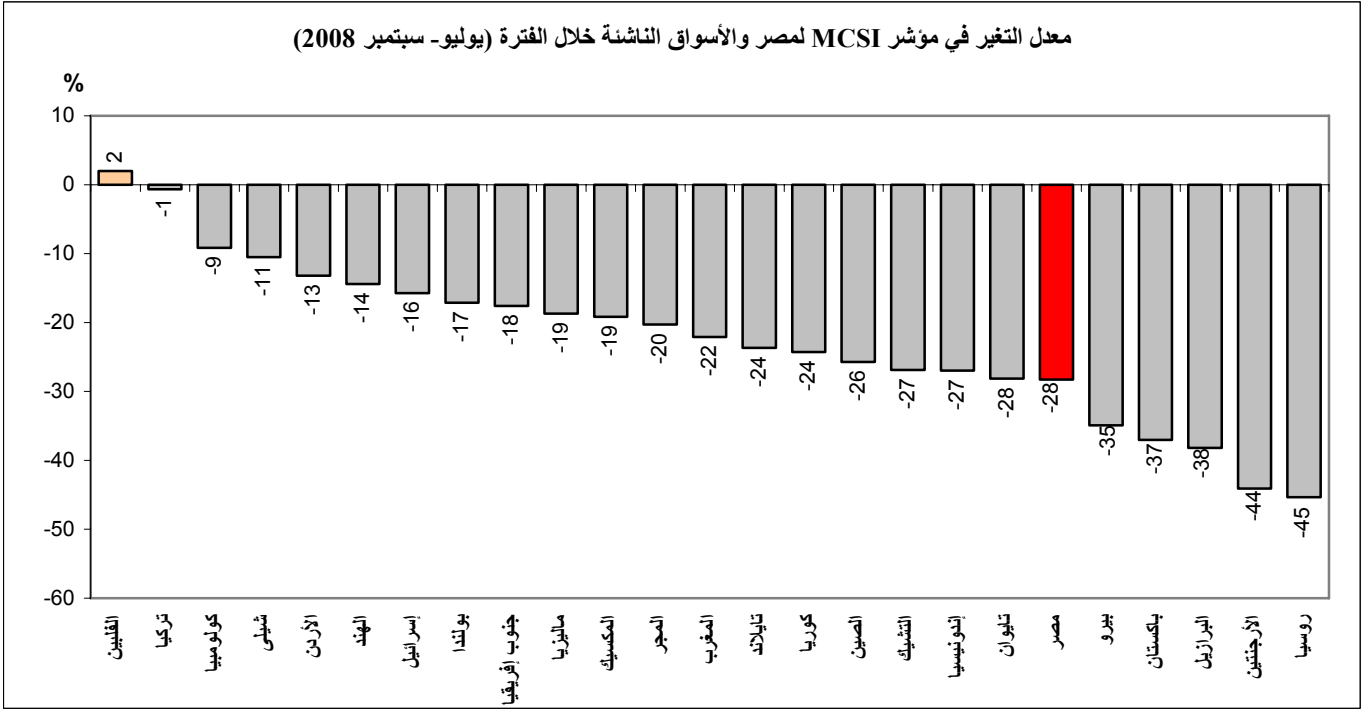
.MSCI

%28 S&P/IFCG



* بعد استبعاد زيمبابوي
المصدر: الموقع الإلكتروني لمؤسسة ستاندرد أند بورز

معدل التغير في مؤشر MCSI لمصر والأسواق الناشئة خلال الفترة (يوليو - سبتمبر 2008)



2008

7%

25%

28%

24%

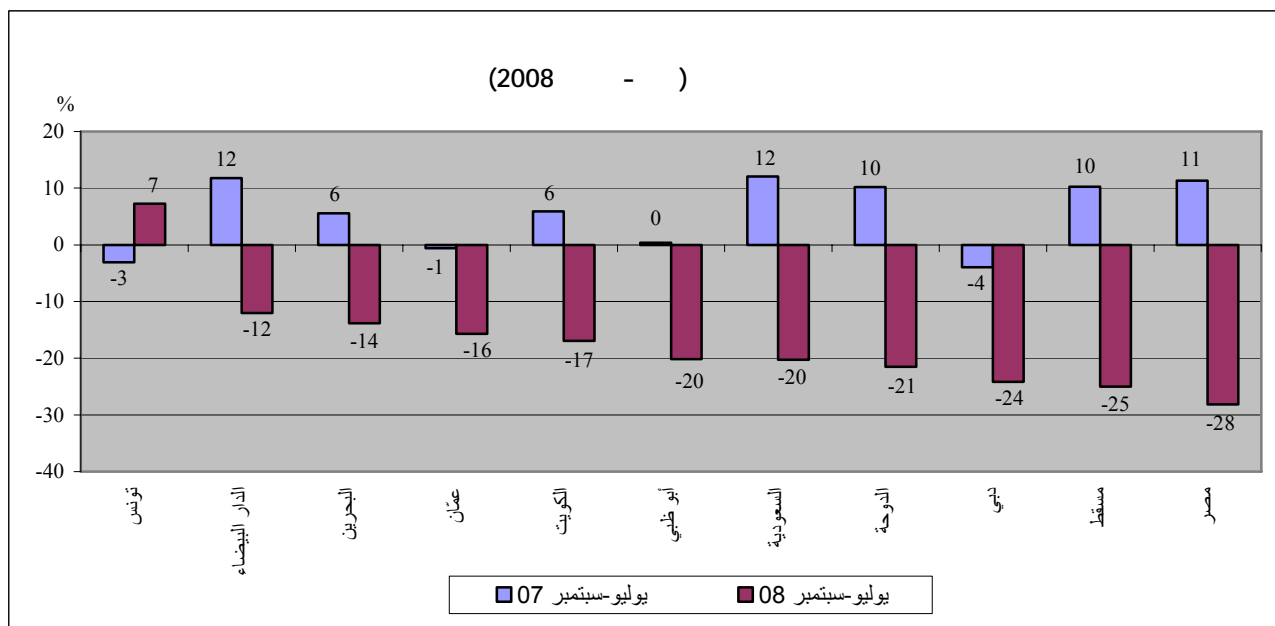
1,373

2008

1,127

2008

18%



: