

# 2006

www.egyptse.com

2006

:

2006

%10

%46

%53

%7

2006/2005

%8

6.1 2006/2005

-( 5.1)  
%30

900

-

2006

25

5.71

**2006**

**CASE 30**

**ABN AMRO**

**CASE 30  
100**

**2006**

**2006**

**.2006**

**Dow Jones CASE Egypt Titans 20 Index      2006**

**Dow Jones**

**.Global Titans 50 Index**

**OMX**

**(Omnibus Accounts)  
.2007**

**2007**

**(Price Discovery session)**

**(ETFs)**

**2006** :  
**CASE 30** .1

**2006**

**%45**

**%.10**

**%145**

**2005**

**%20**

**8000**

**CASE 30**

**%25**

**2**

**2006**

**2006**

**13**

**9.2**

**2.1**

**%12**

**%7.1**

**%6**

**%17**

**%10 %8**

**%.1.6**

**%5.25  
CASE 30**

**.2006**

**%24.5**

**2006**

**16.7**

**%12.5**

**6000**

**10**

**CASE 30**

**%80**

**7000**

**7**

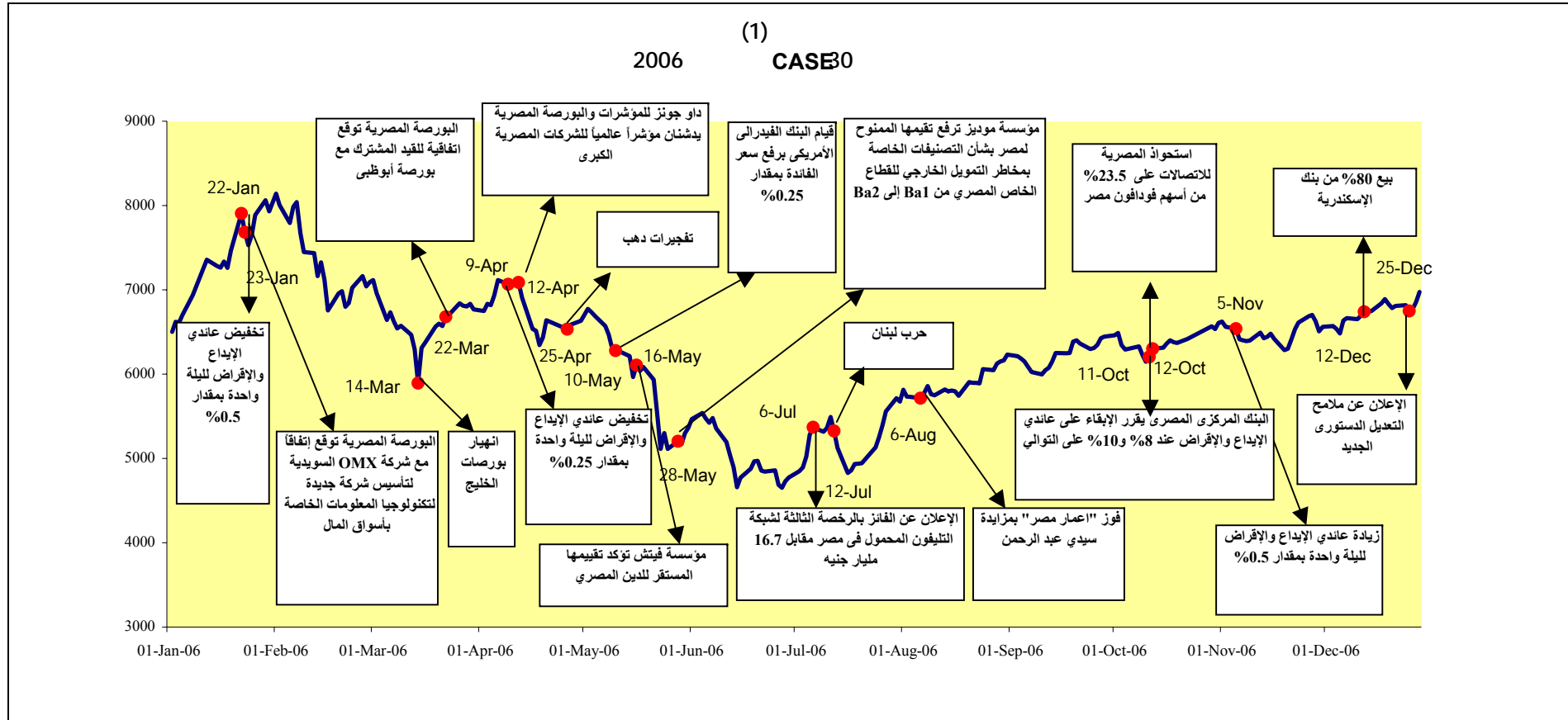
**%10.75 %8.75**

**7000**

**%10**

**%46  
(1)**

**6973**



## Dow Jones CASE Egypt Titans 20

.2

2006 12 Dow Jones CASE Egypt Titans 20

%22

%42

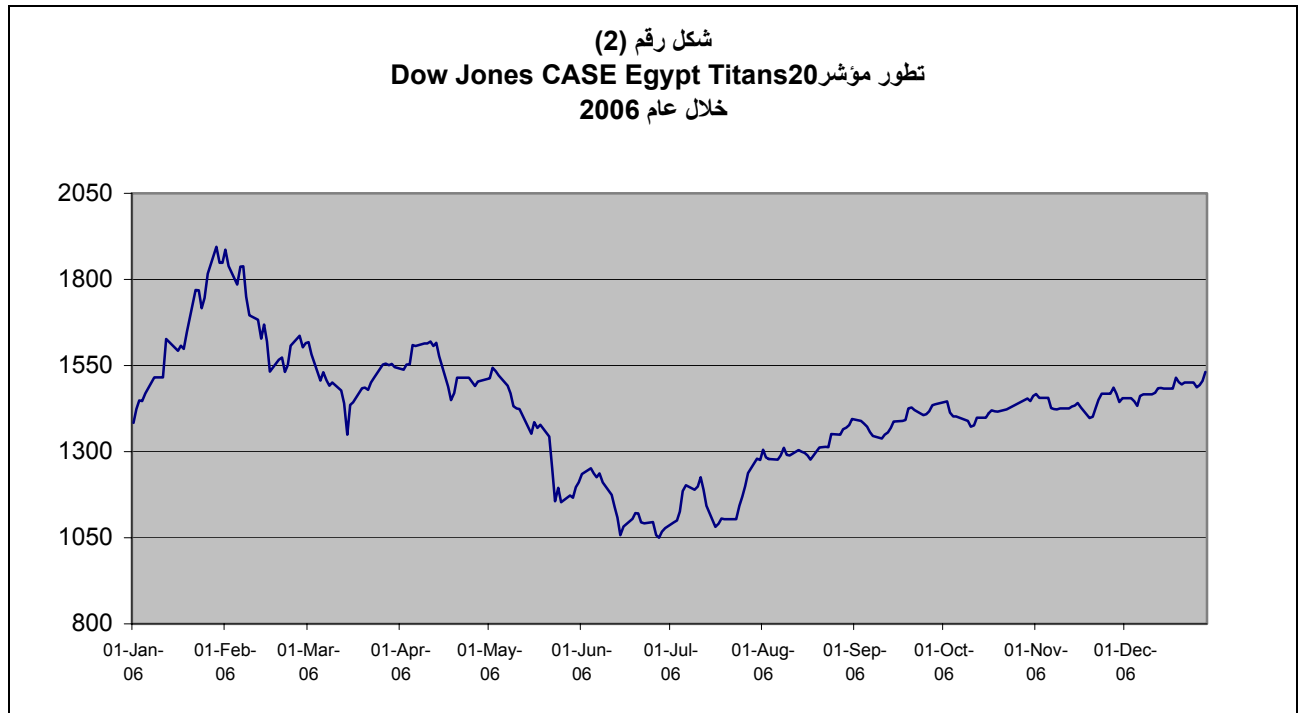
2006

2006

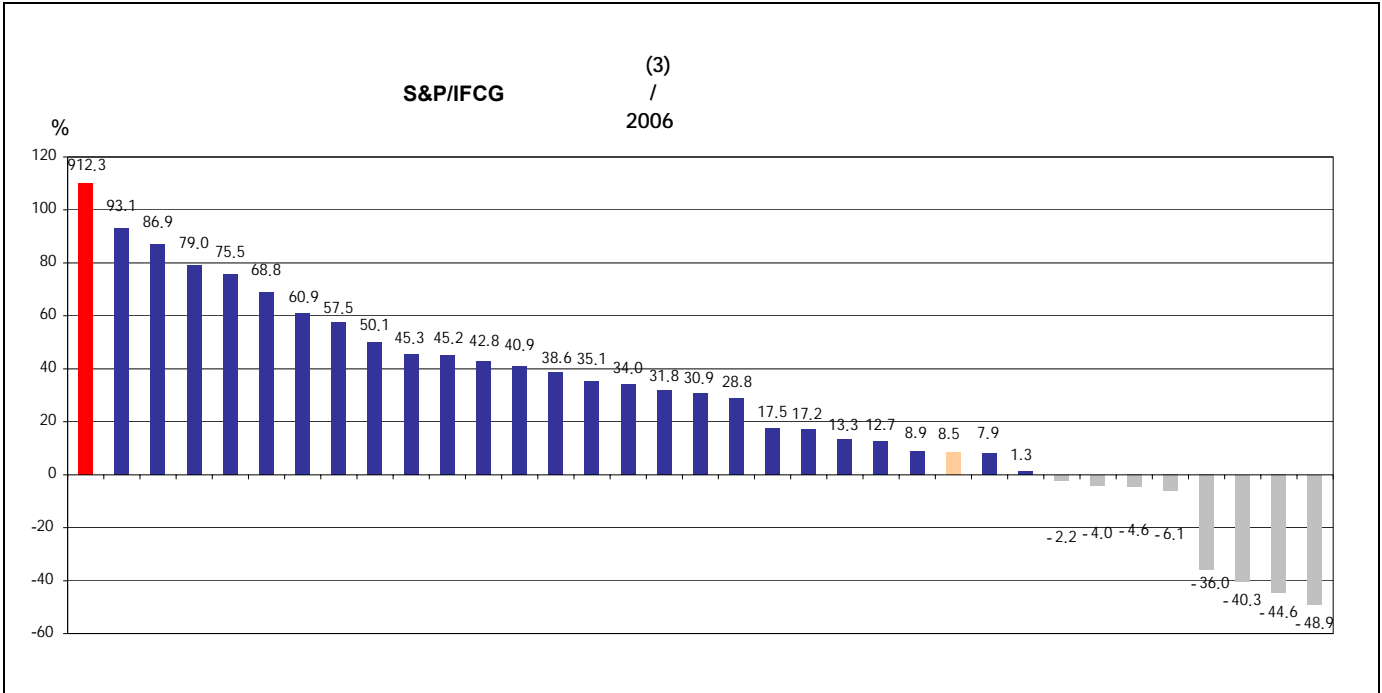
%11

1532

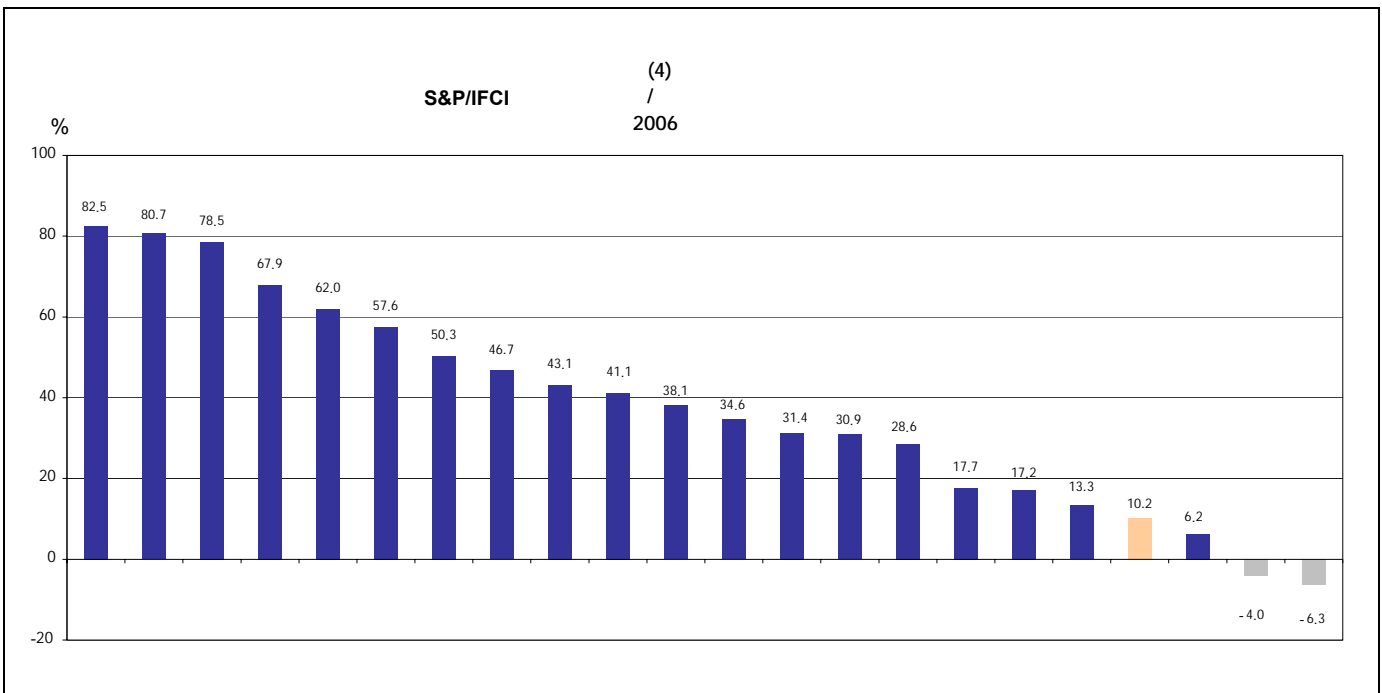
.(2)



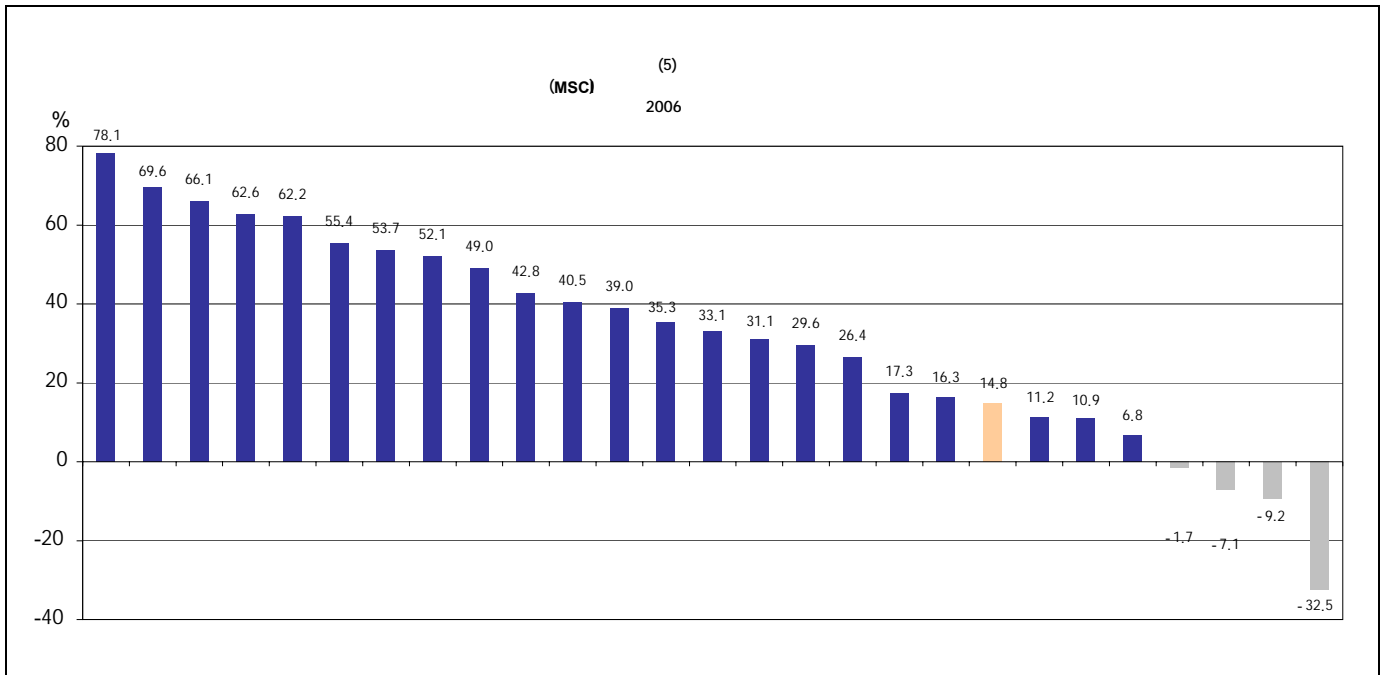
:



:



:



:

2006

%50

(3)

%912

(S&P/IFCG)

%87 %93

%40 %45 %49

%9

%.%76

MSCI S&P/IFCI

%15 %10

.(5) (4)



**2006**

**2005**

**2006**      %71    %10  
                 %71  
                 %14   %40  
                 %10

**.(6)**

**%35   %42   %44   %53**



(GCC)

2005

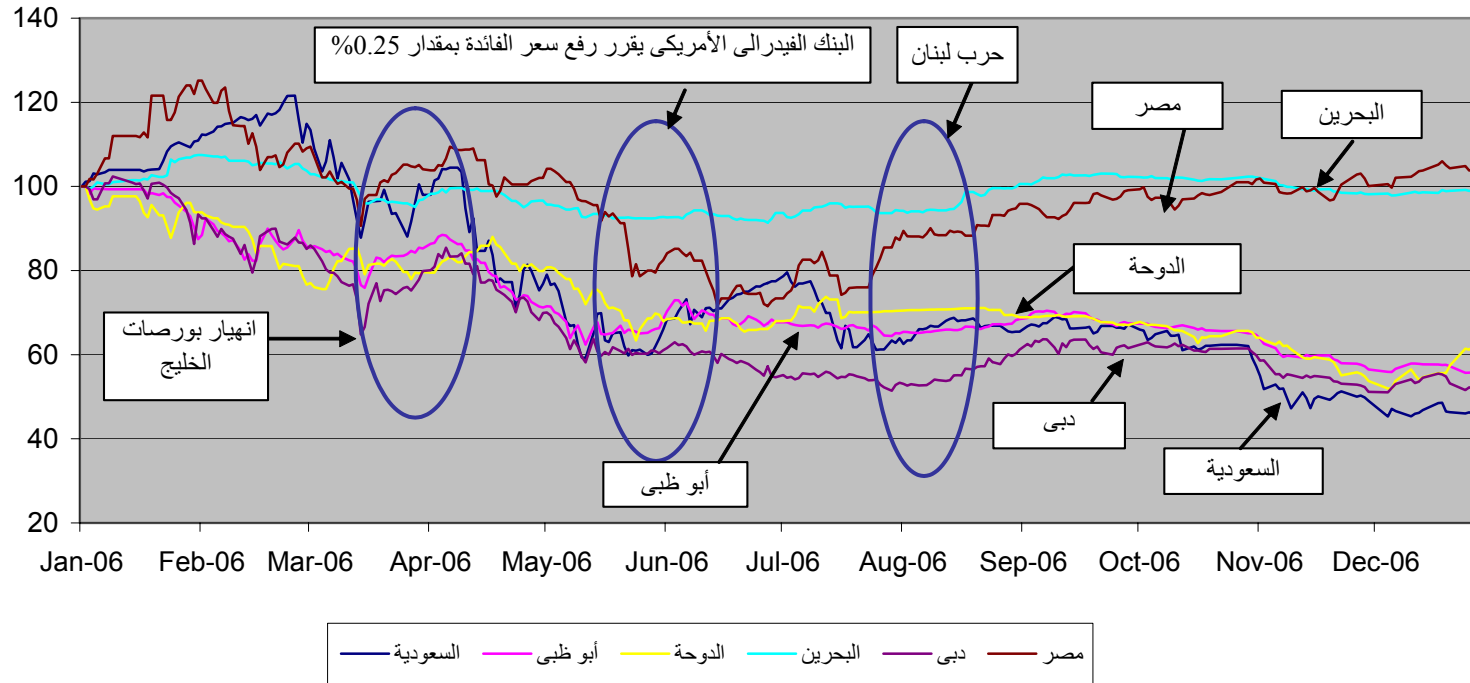




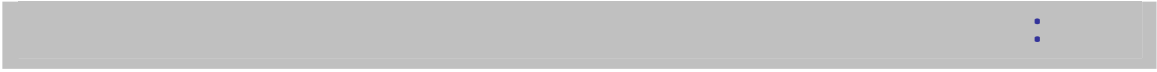
بورصتي القاهرة والاسكندرية  
CAIRO & ALEXANDRIA STOCK EXCHANGES

---

شكل رقم (7)  
تطور أداء مؤشرات البورصات الخليجية مقارنة بالبورصة المصرية خلال عام 2006



:



**(Correlation Coefficients Matrix)**

.

	(	)	<b>0.36</b>
	<b>0.32</b>		
<b>0.27</b>	<b>0.29</b>		.
			<b>0.26</b>
<b>0.50</b>	<b>0.53</b>		
	<b>.(1)</b>		

(1)

0.44	0.18	0.35	0.36	0.29	0.32	0.26	0.27	1.00	
0.10	-0.22	-0.11	0.07	0.53	0.50	0.42	1.00	0.27	
0.02	-0.21	0.05	0.06	0.50	0.57	1.00	0.42	0.26	
0.07	-0.18	-0.03	0.12	0.87	1.00	0.57	0.50	0.32	
-0.01	-0.23	-0.03	0.07	1.00	0.87	0.50	0.53	0.29	
0.17	0.29	0.17	1.00	0.07	0.12	0.06	0.07	0.36	
0.55	0.72	1.00	0.17	-0.03	-0.03	0.05	-0.11	0.35	
0.39	1.00	0.72	0.29	-0.23	-0.18	-0.21	-0.22	0.18	
1.00	0.39	0.55	0.17	-0.01	0.07	0.02	0.10	0.44	

\*

.0.00

1.00

\*

(FTSE 100)

(TOPIX)

(Dow Jones)



بورصتي القاهرة والإسكندرية  
CAIRO & ALEXANDRIA STOCK EXCHANGES

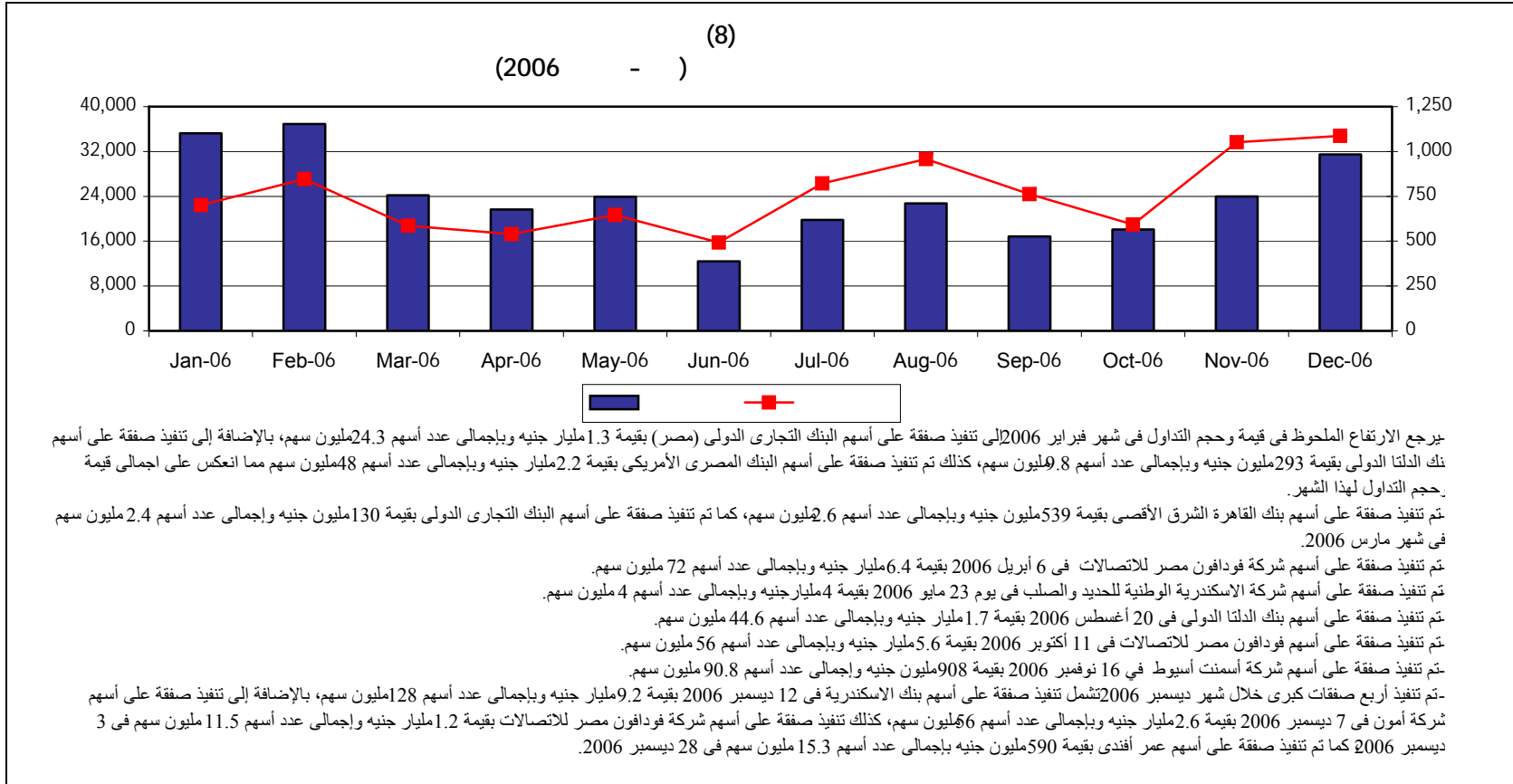
---

:

**2006**

<b>287</b>			<b>2006</b>	<b>2006</b>	
			<b>%79</b>		
		<b>645</b>	<b>2005</b>		
		<b>9</b>		<b>%71</b>	
			<b>4</b>	<b>7</b>	
<b>.2006</b>			<b>(8)</b>	<b>%62</b>	
	<b>271</b>				
<b>%80</b>	<b>2005</b>		<b>151</b>	<b>2006</b>	
	<b>8</b>				
			<b>2005</b>	<b>%85</b>	
	<b>(2)</b>			<b>4</b>	
	<b>%64</b>				
<b>%5.6</b>			<b>10</b>		<b>16</b>
		<b>2006</b>			
	<b>%19</b>		<b>(9)</b>	<b>2005</b>	
				<b>.(2006-2001)</b>	
<b>595</b>	<b>2005</b>	<b>744</b>			
		<b>(10)</b>			<b>2006</b>
	<b>2006</b>		<b>534</b>		
	<b>.2005</b>				<b>%17</b>





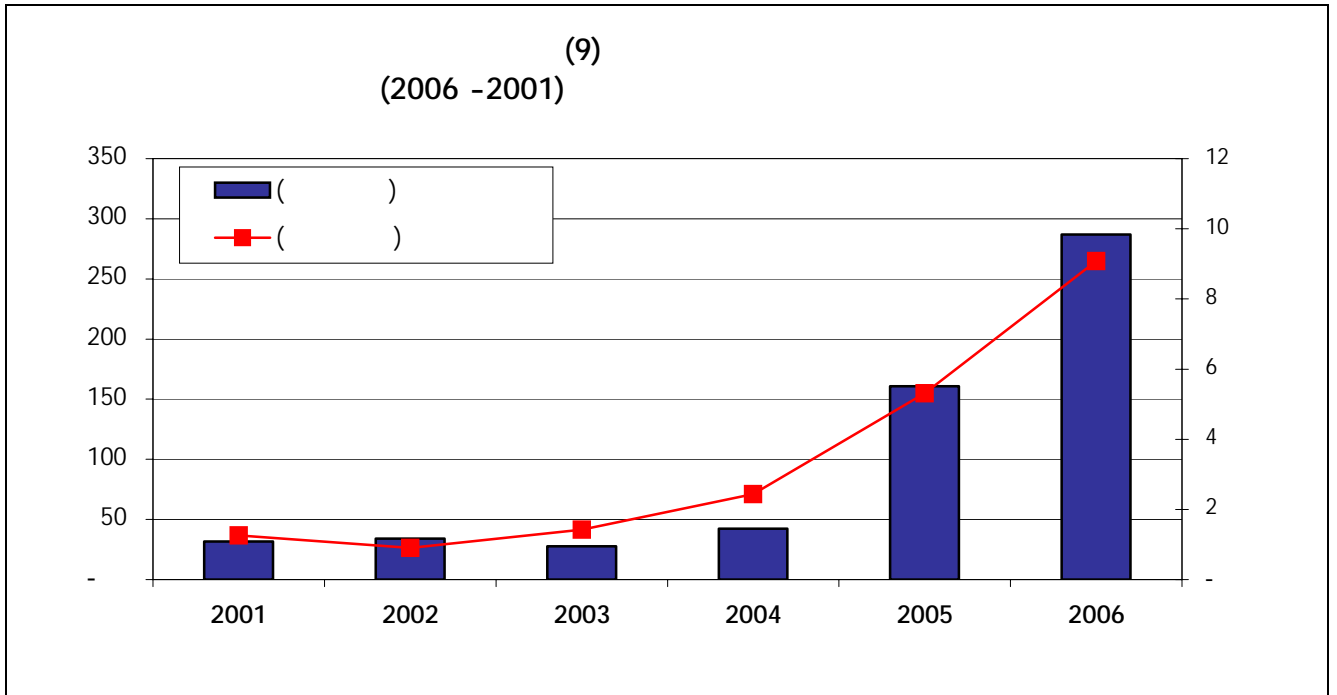
(2)  
(2006 - 2001)

2006	2005	2004	2003	2002	2001	مؤشرات البورصة
<b>أولاً: إجماليات التداول</b>						
<b>9.1</b>	<b>5.3</b>	<b>2.4</b>	<b>1.4</b>	<b>0.9</b>	<b>1.3</b>	كمية التداول (بالمليار)
7.8	4.2	1.8	1.2	0.7	1.2	داخل المقصورة
1.3	1.1	0.6	0.2	0.2	0.1	خارج المقصورة
<b>287.0</b>	<b>160.6</b>	<b>42.3</b>	<b>27.8</b>	<b>34.2</b>	<b>31.8</b>	قيمة التداول (بالمليار جنيه)
271.1	150.9	36.1	23.0	25.8	24.7	داخل المقصورة
15.9	9.7	6.2	4.8	8.4	7.1	خارج المقصورة
<b>6.8</b>	<b>4.2</b>	<b>1.7</b>	<b>1.2</b>	<b>0.8</b>	<b>1.1</b>	عدد العمليات (بالمليون)
6.6	4.0	1.7	1.2	0.7	1.1	داخل المقصورة
0.2	0.2	0.1	0.02	0.1	0.01	خارج المقصورة
<b>1,176</b>	<b>645</b>	<b>170</b>	<b>114</b>	<b>137</b>	<b>129</b>	متوسط قيمة التداول اليومي (بالمليون جنيه)
1,111	606	145	94	104	100	داخل المقصورة
65	39	25	20	34	29	خارج المقصورة
48.7	31.1	14.2	11.5	9.5	14.1	معدل الدوران (%) *
16.6	16.4	20.5	12.7	17.3	13.3	نسب الأجنبي غير العرب في إجمالي قيمة التداول (%)
13.6	13.9	7.0	7.8	1.8	2.9	نسب العرب في إجمالي قيمة التداول (%)
244	249	249	244	249	246	عدد أيام التداول
<b>ثانياً: أداء الشركات المقيدة</b>						
595	744	795	978	1151	1110	عدد الشركات المقيدة
897	613	294	176	106	101	متوسط حجم الشركة (بالمليون جنيه) **
407	441	503	540	671	643	عدد الشركات المتداولة
68	59	63	55	58	58	نسبة الشركات المتداولة من إجمالي الشركات المقيدة (%)
534	456	234	172	122	112	رأس المال السوقي نهاية العام (بالمليار جنيه) ***
80	74	43	35	29	30	رأس المال السوقي كنسبة من الناتج المحلي الإجمالي (%)
<b>ثالثاً: مؤشرات أداء البورصة</b>						
10	146	122	134	1	-32	معدل التغير في مؤشر CASE 30 (%)
11	143	118	175	-5	-	معدل التغير في مؤشر Dow Jones CASE Egypt Titans 20 (%)
10	159	126	79	-6	-46	معدل التغير في مؤشر IFCI (%)
8	156	106	48	-2	-43	معدل التغير في مؤشر IFCG (%)
15	155	118	81	-5	-44	معدل التغير في مؤشر MSCI (%)

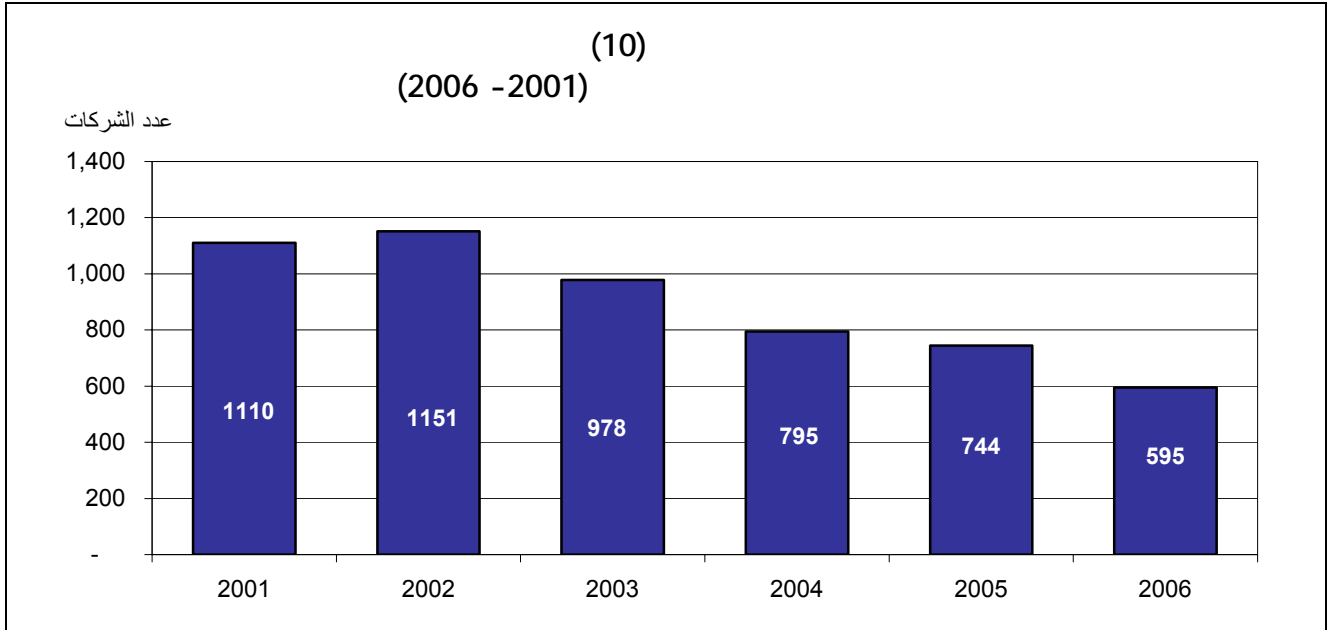
بيانات التداول تشمل الأسهم و السندات وصناديق  
الاستثمار

- \* معدل الدوران = قيمة تداول الأسهم المقيدة / رأس المال السوقي في نهاية العام  
\*\* متوسط حجم الشركة = رأس المال السوقي في نهاية العام / عدد الشركات المقيدة  
\*\*\* رأس المال السوقي = عدد الأسهم المقيدة x سعر السوق في نهاية العام

المصدر: بورصتا القاهرة والإسكندرية



:



:

(3)  
( )  
2005 2006

( )		( )		( )		
2006	2005	2006	2005	2006	2005	
374	291	6,290	3,075	211	103	
534	456	7,745	4,190	260	142	( )
%70	%64	%81	%73	%81	%73	

:





(5)

.2006

(5)

(2006 31 - 20)

( )		( )		( )	
43	49	41	35	920	729

:

.1



2006	2005	2006	2005	
48	90	72,075	154,322	10,000 -1
123	167	69,521	89,972	50,000-10,000
50	86	20,501	19,927	100,000-50,000
258	263	52,867	28,767	1,000,000-100,000
367	309	17,524	8,179	5,000,000-1,000,000
178	200	3,601	1,666	10,000,000-5,000,000
456	352	3,672	1,725	50,000,000-10,000,000
439	323	907	458	50,000,000

:

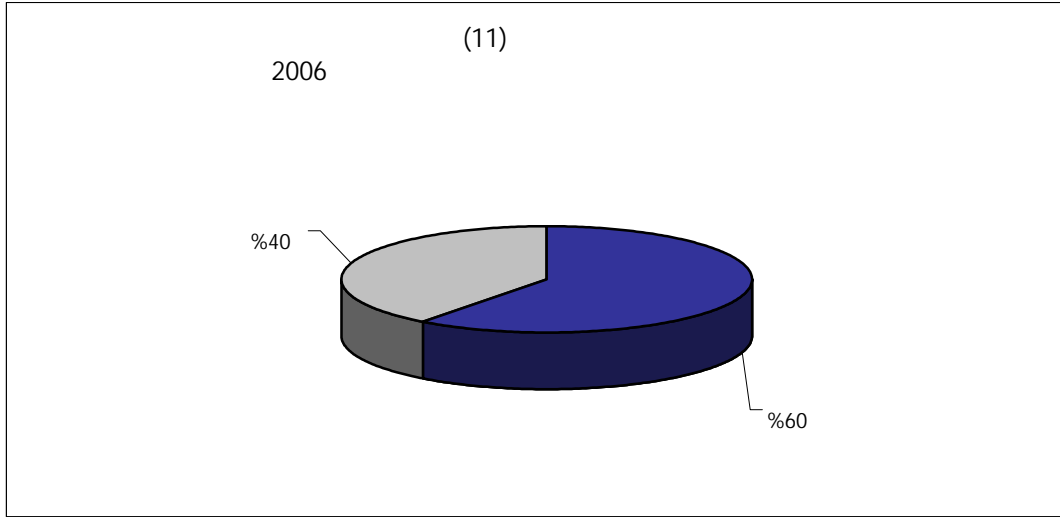
(7)

2006			2005				2006	
			2006	2005	2006	2005		
1,494,452	17,193	1,477,259	504	709	120,229	414,336		
18,262	1,412	16,850	178	342	2,695	4,991		
11,138	6,952	4,186	536	515	670	756		
<b>1,523,852</b>	<b>25,557</b>	<b>1,498,295</b>	<b>1,218</b>	<b>1,566</b>	<b>123,594</b>	<b>420,083</b>		

:

.2

2006  
%53      %60  
%47      %40  
. (11)



:

**.3**

**3.9**

**%30**  
**5.2**

**) 2005**

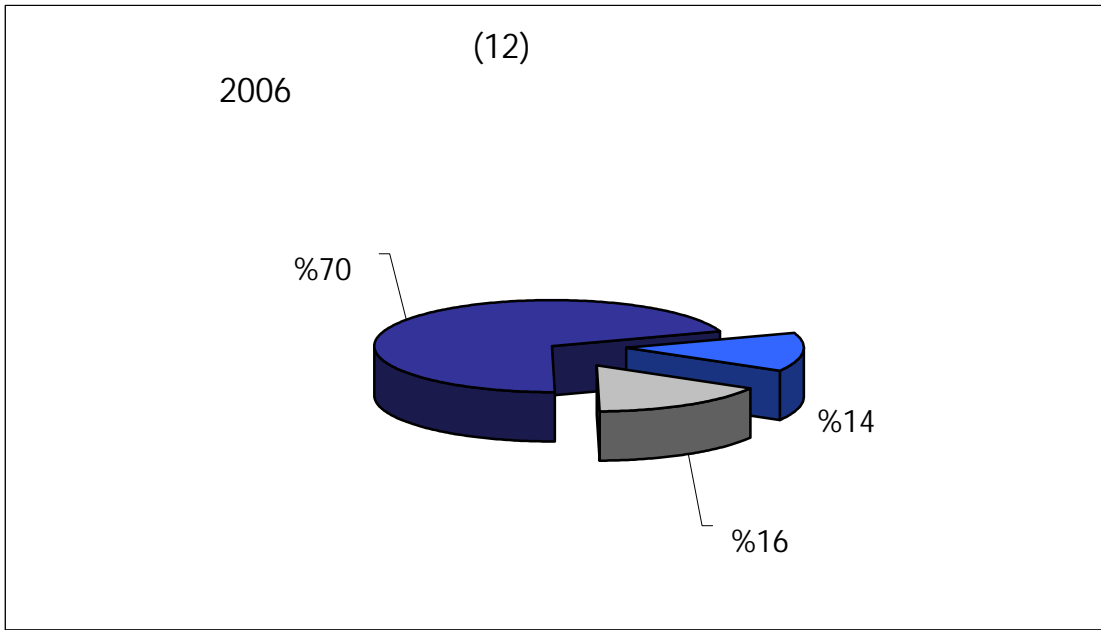
**.(**

**%14**

**1.6**  
**2.3**

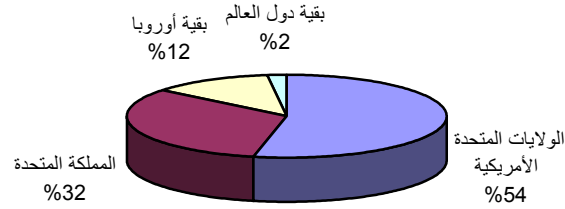
**38**

) %16 .(  
(12)



%32 %54 2006 %12  
%2 .(13)

**شكل رقم (13)**  
**التوزيع الجغرافي للاستثمارات الأجنبية**  
**في البورصة المصرية**



2006 (Egyptian Equity Investor Review) :

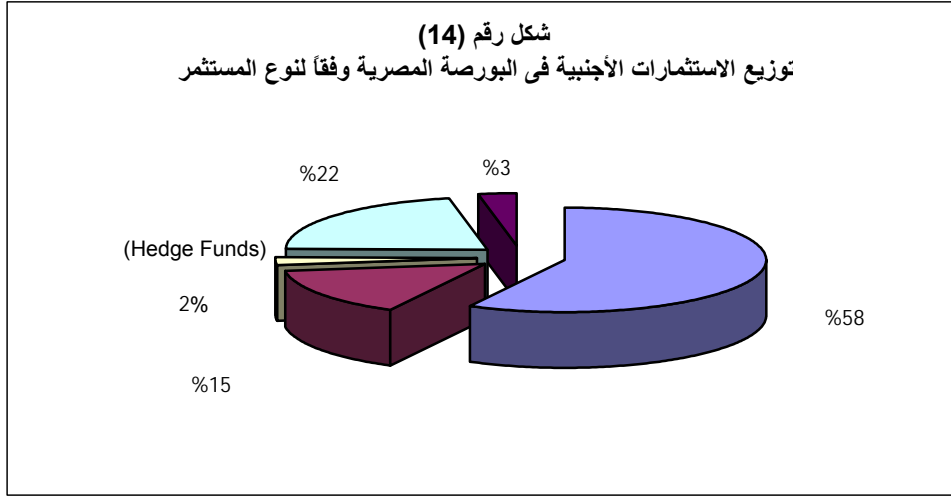
(8) (14).

(8)

( )

1,848	54	24	581	1,188	
486	3	29	72	382	
79	0	0	1	77	(Hedge Funds)
692	0	305	360	27	
19	2	0	0	17	
31	0	0	24	7	
19	4	7	0	8	
27	0	27	0	0	
3,201	64	392	1,039	1,707	

2006 (Egyptian Equity Investor Review) :



المصدر: تقرير بنك أوف نيويورك (Egyptian Equity Investor Review) نوفمبر 2006

**%70**

.

**%44**

**(Hedge Funds)**

.

**%72**

.

( )

%2

.

:

2006

534

%80

(15)

.(9)

%17

.

(9)

2005 2006

	2005	2006	
17.0%	456	534	
22.3%	246	301	CASE 30
	54%	56%	CASE 30
	74%	80%	

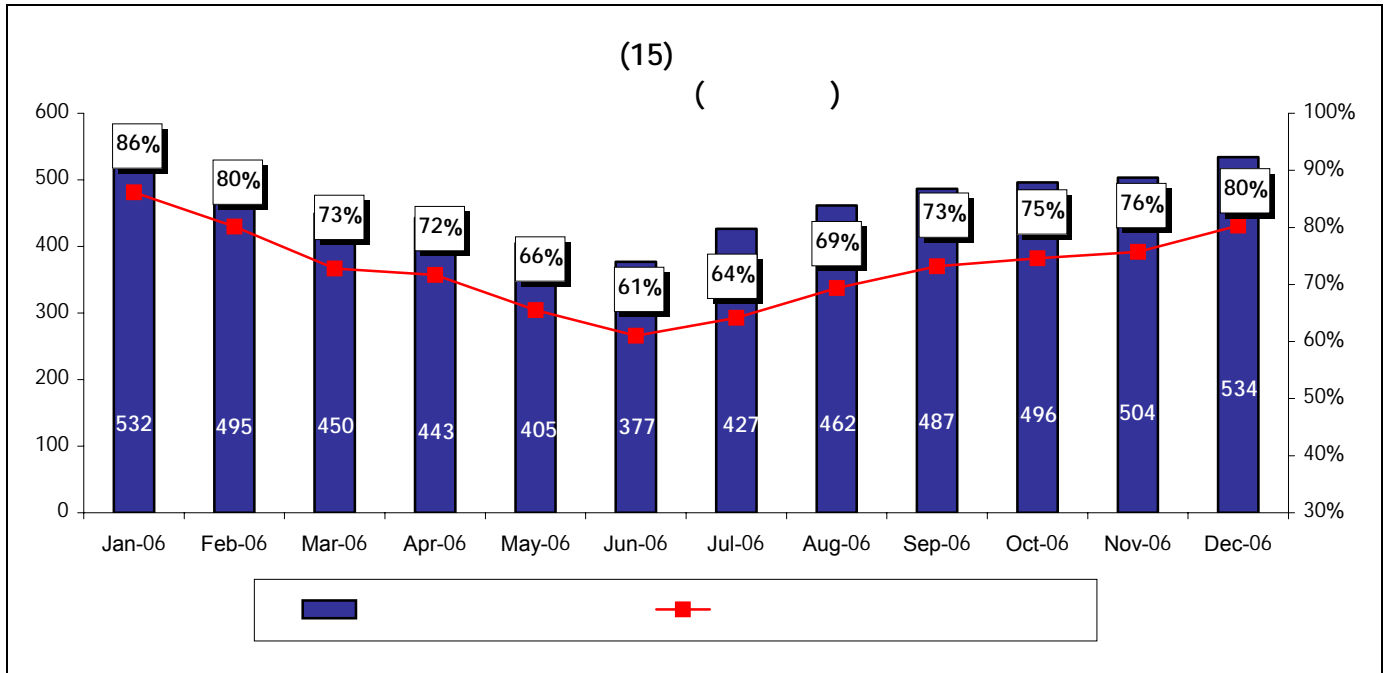
( ) 2007/2006

665

.2006/2005

617.7

:



:



**2006**

**.(10)**

**2.3**

**17**

**25.5**

**.%6**

**1.7**

**70.9**

**2.1**

**%80**

**1.6**

**13**

**.%17**

**2007**

**39.8**

**928**

**. 15.1**

**. 37.7**

**482**

**14.5**

**. %14.4**

**(10)**

**2006**

<b>2006/12/28</b>	<b>2006/12/28</b>	<b>( )</b>	<b>( )</b>	
6.3	17.0	25.5	2.3	
0.5	35.5	70.9	1.7	
17.4	13.3	36.9	1.0	
2.6	15.1	39.8	0.9	
14.4	14.5	37.7	0.5	

:

:

	2006				
8.9		12	11	.	9
			.		
%96			%82		.2006
360				161	
.		.2006	1.2	2	(11)
			2006		
500			7	500	
%0.5					
		100.8	1.4		72
				%11	
		)		(	
		.(12)			

(11)

2006

( )	( )
10,171	10,711
4	0.31
124	128
10,043	10,582
2,134	360
12,305	11,070

:

(12)

		(%)					
61.50	2012	11%	1,400,000	86,100,000	*	72	2006
-	2013	DR + 0.5%	500,000	500,000,000		1000	2006

\* تم استهلاك شهري جزئي لهذا السند وتمثل القيمة الاسمية قيمته الاسمية بعد الاستهلاك  
المصدر: بورصتا القاهرة والإسكندرية

(13)

2006

(%)	(%)	( )	( )
10.461	9.167	107	2,657 (2011 )
10.146	9.136	48	697 (2014 )

10.478	9.015	40	461	(2008 )
11.073	11.016	5	54	(2025 )
9.103	9.140	37	553	(2010 )
9.291	9.462	25	255	(2009 )
9.541	10.011	20	135	(2010 )
9.198	9.333	13	215	(2012 )
8.995	8.736	48	1,022	(2008 )
9.069	9.000	1	29	(2010 )
9.116	8.978	31	1,541	(2015 )
9.036	9.008	27	581	(2010 )
8.992	9.180	12	605	(2013 )
8.519	8.715	32	954	(2008 )
9.011	9.918	15	672	(2011 )
9.129	9.624	6	152	(2010 )

## GDRs

:

2006

.2006

(14)

(14)

	/12/29 2006	/12/30 2005		
-9%	14.33	15.81	0.5	*
30%	96.50	74.40	0.5	
23%	66.00	53.50	1	**
158%	39.00	15.10	0.33	***
-0.7	9.80	9.87	1	
4%	2.50	2.40	3	( )
-28%	3.38	4.70	2	
0%	0.44	0.44	0.33	****
-7%	12.00	12.90	1	
-20%	12.99	16.21	0.2	
-2%	10.25	10.50	1	

5 2006

.2006/01/23

1:1

.21.9

.2005/03/03

**CASE 30**

:

**2006**

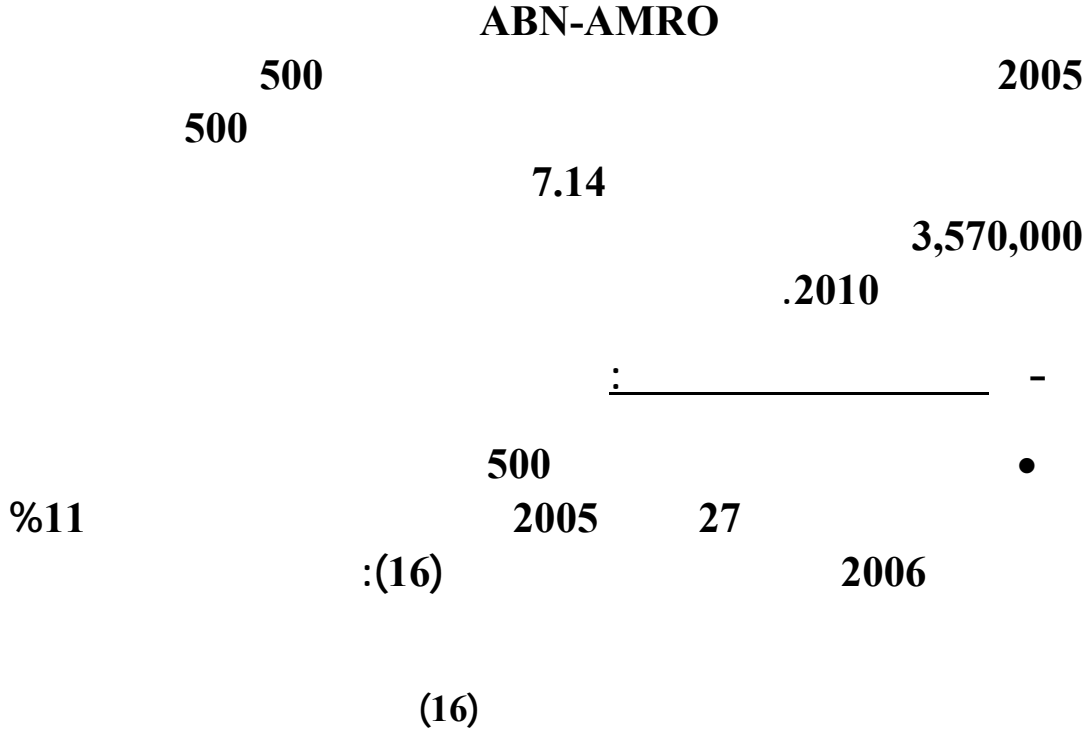
**,ABN-Amro**

**CASE 30**

**Goldman Sachs Deutsche Bank**

**.CASE 30**

## 1. ABN-Amro



المصدر: الموقع الإلكتروني لبنك ABN-Amro



(18)  
CASE30 ABN-Amro



المصدر: الموقع الإلكتروني لبنك ABN-Amro

500 ABN-AMRO 2006 15

7.14 CASE30

3,570,000

%35.77

.2010 18

:CASE 30

(19)

(19)  
CASE30

ABN-Amro

EUR



المصدر: الموقع الإلكتروني لبنك ABN-Amro

.2 Deutsche Bank

London Deutsche Bank AG,  
CASE30 EUR X-Pert CASE30

.2006 13

%7

(20)

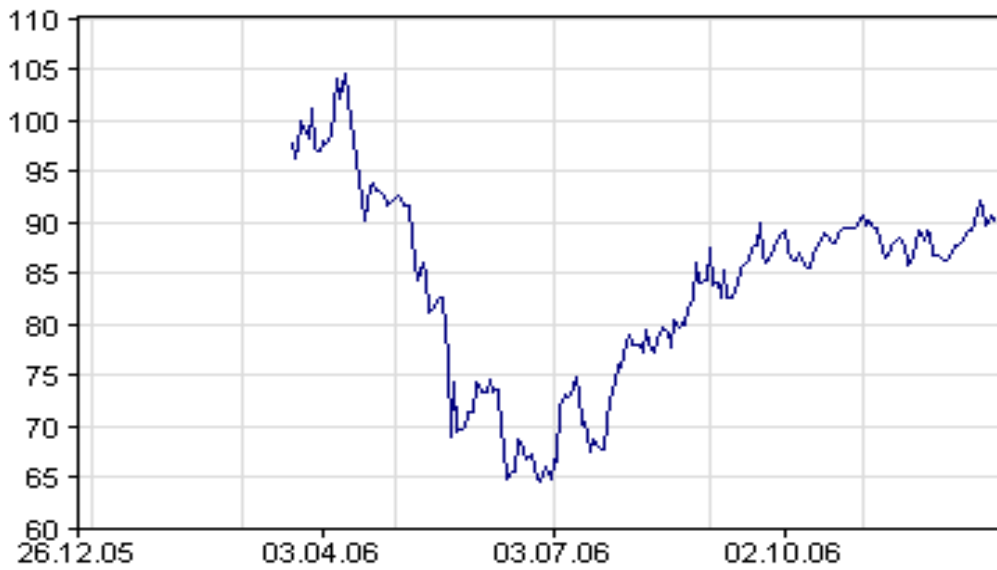
:2006

(20)

CASE30

Deutsche Bank

EUR



المصدر: الموقع الإلكتروني لدويتش بنك

.3 Goldman Sachs

500

(Goldman Sachs)

.2006

5

---

**10**

.

**%10**

**380**  
**2006**