



# 2005

www.egyptse.com

2005

:

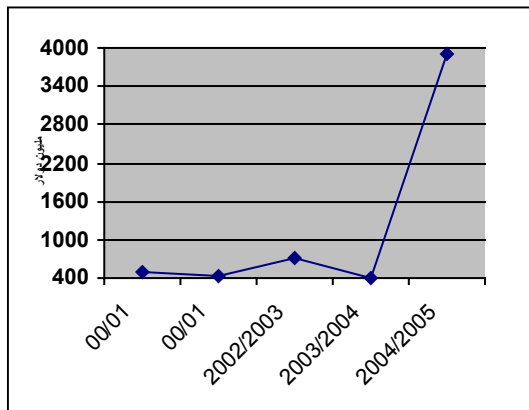
2005  
/2005 %8 %5  
2006  
%6  
.2005

2005/2004 4.5

3.76 2005

%11.7 %15.6

تطور الاستثمارات الأجنبية المباشرة خلال الفترة  
(2005/2004-2001/2000)



المصدر: البنك المركزي المصري.

2004/2003 %32

8.5

%31

3.9

2005/2004

2004/2003

2005

6  
2004

2.1

2005



**.2004**

**8**

**15.8**

**2005**

**2005**

**35**

**2005**

**/**

**2005**



**2005**

:

**2005**

**(IFCG IFCI)**

**(MSCI)**

**(Newsweek)  
2005**

.

-

-

.

**2005**

**19  
%94**

**14.9**

**7.6**

**5.1**

**34**

**60**

**2006**

**2005**

**35**

**.2005**

**500**

**2005**

**.2004**

**266**

(WFE)

CASE30

ABN-AMRO

(Intra-Day Trading

System)

387

2006

(Short

(Margin Trading)

(Online Trading)

Selling)

2005

CASE30

.1

2004	2003	2005	CASE30	2003
%146		%122	%135	.2003
	6325		%1183	2005
	:		2005- 2003	

2004

2005

%8



%14

%6

CASE30

%88

4829

.2005

2005

2005

CASE30

ABN-AMRO

.%7

%10

CASE30  
(WFE)

10

60

2005

%3.2

.2005

6325

2005

CASE30

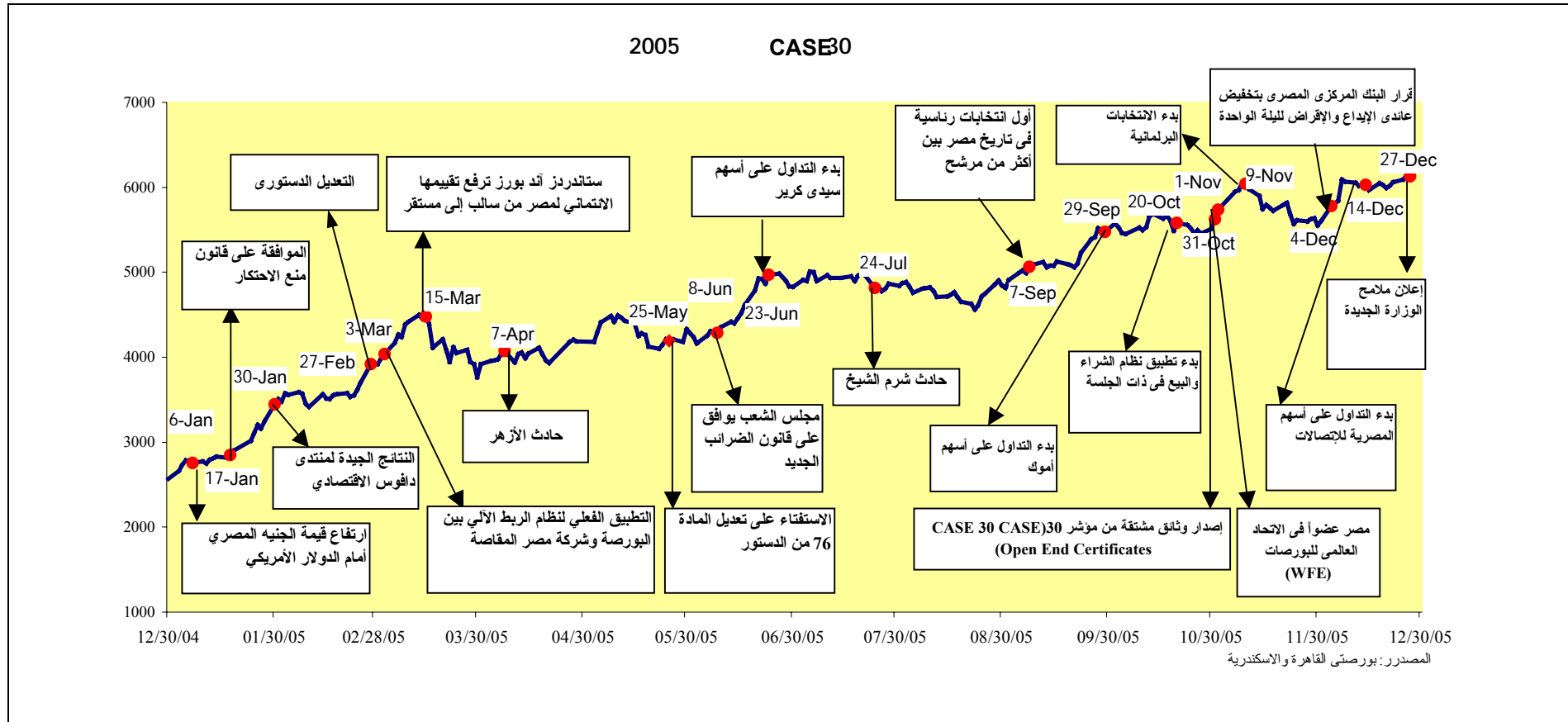
2005

%31

2005

.%146

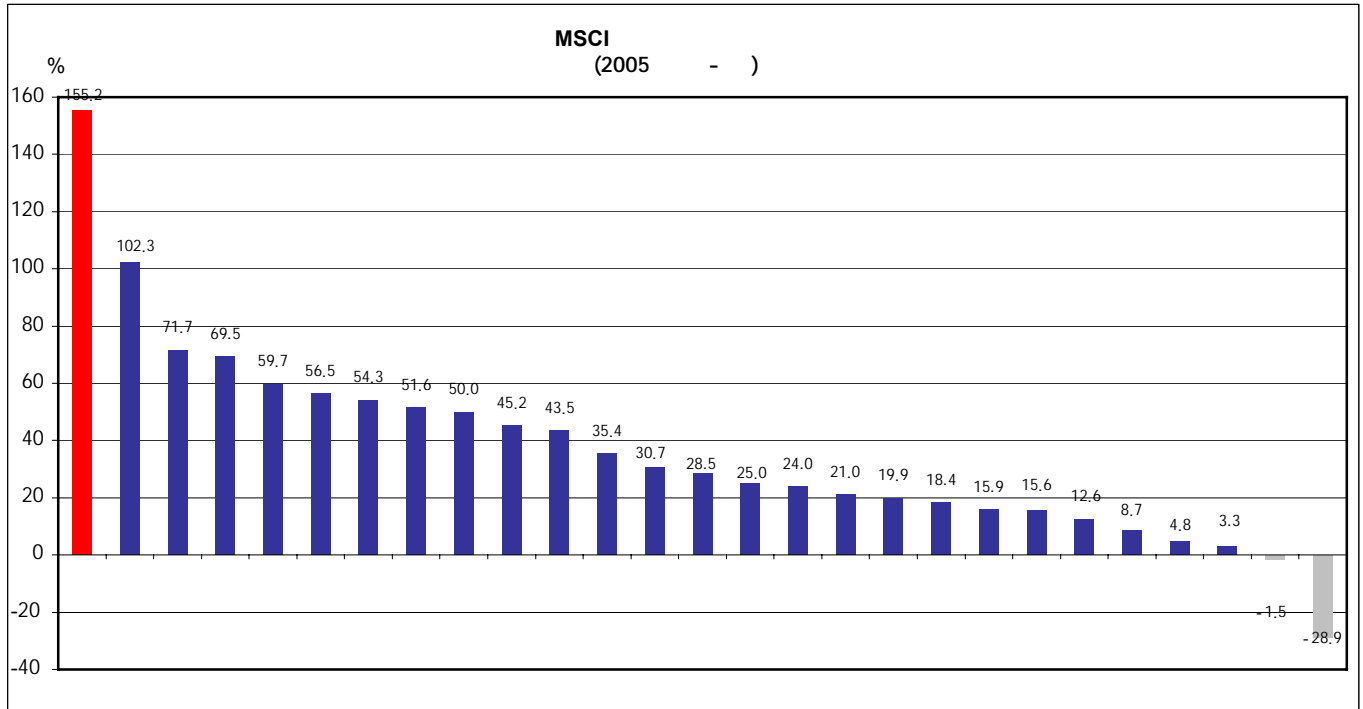
2005





2005					
MSCI		S&P/IFCI		S&P/IFCG	
%		%		%	
<b>155.23</b>		<b>158.79</b>		<b>155.91</b>	1
102.31		64.90		117.8	2
71.72		58.80		111.0	3
69.50		49.50		108.1	4
59.68		47.60		82.0	5
56.50		45.40		58.5	6
54.28		43.90		56.8	7
51.60		43.50		50.9	8
49.96		33.60		50.0	9
45.22		29.80		44.1	10
43.46		24.80		43.7	11
35.38		24.10		43.5	12
30.70		21.30		38.0	13
28.51		20.80		36.6	14
25.03		16.10		33.3	15
24.03		14.70		29.3	16
20.99		13.30		25.5	17
19.94		9.10		24.7	18
18.39		8.40		24.1	19
15.93		4.90		23.9	20
15.60		3.80		20.8	21
12.56		-2.90		20.7	22
8.69				20.7	23
4.85				15.7	24
3.28				14.4	25
-1.52				9.8	26
-28.91				8.6	27
				4.9	28
				4.6	29
				1.6	30
				-3.0	31
				-22.0	32





2005  
2004 %52 %72 (AMF Index)  
2005  
2005 %120  
2005  
%97 %109

35

2005

(%)	2005	2004	
<b>120.18</b>	<b>589.95</b>	<b>267.94</b>	
108.82	359.05	171.94	
97.06	498.58	253.01	
93.45	476.47	246.3	
63.81	188.4	115.01	
59.96	272.84	170.57	
48.37	265.79	179.14	
34.06	220.87	164.76	
31.05	244.58	186.63	
14.47	235.86	206.04	
4.93	181.07	172.56	
1.61	111.38	109.61	
0.00	309.58	0	
<b>71.85</b>	<b>394.09</b>	<b>229.32</b>	



(2005-2000)

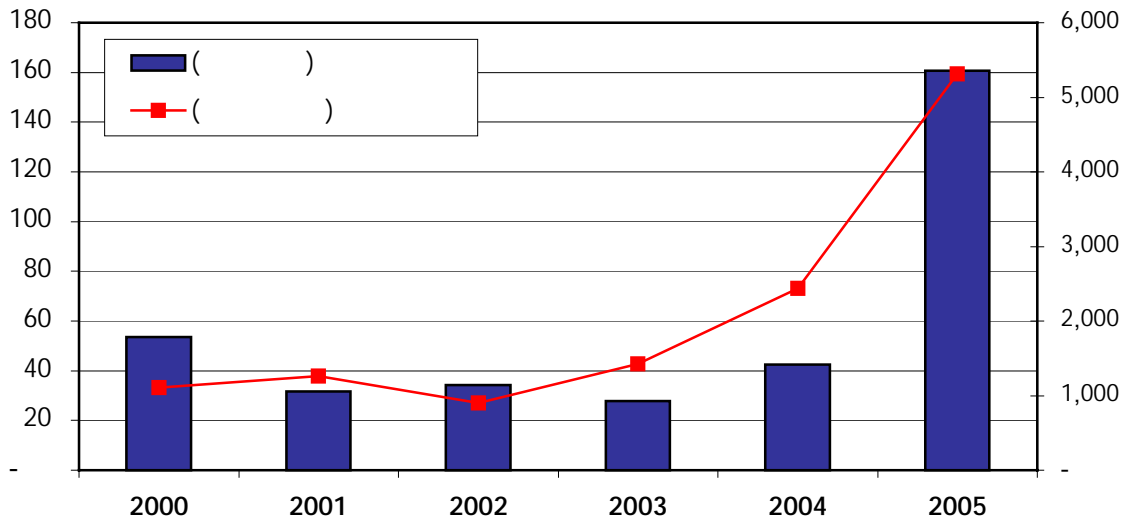
2005	2004	2003	2002	2001	2000	مؤشرات البورصة
<b>5,310</b>	<b>2,435</b>	<b>1,422</b>	<b>904</b>	<b>1,260</b>	<b>1,108</b>	كمية التداول (بالمليون )
4,199	1,786	1,202	707	1,184	1,029	داخل المقصورة
1,112	648	221	197	76	79	خارج المقصورة
<b>160,635</b>	<b>42,374</b>	<b>27,764</b>	<b>34,176</b>	<b>31,796</b>	<b>53,476</b>	قيمة التداول (بالمليون جنيه)
150,924	36,142	23,000	25,799	24,660	45,789	داخل المقصورة
9,711	6,233	4,764	8,377	7,136	8,210	خارج المقصورة
<b>4,210</b>	<b>1,744</b>	<b>1,229</b>	<b>834</b>	<b>1,148</b>	<b>1,286</b>	عدد العمليات (بالآلاف)
3,992	1,675	1,206	740	1,142	1,276	داخل المقصورة
218	68	24	94	6	10	خارج المقصورة
<b>645</b>	<b>170</b>	<b>114</b>	<b>137</b>	<b>129</b>	<b>218</b>	متوسط قيمة التداول اليومي (بالمليون جنيه)
606	145	94	104	100	185	داخل المقصورة
39	25	20	34	29	33	خارج المقصورة
249	249	244	249	246	248	عدد أيام التداول
744	795	978	1151	1110	1076	عدد الشركات المقيدة
441	503	540	671	643	659	عدد الشركات المتداولة
456	234	172	122	112	121	رأس المال السوقي نهاية العام ( بالمليار جنيه)
87	53	41	32	31	36	رأس المال السوقي كنسبة من الناتج المحلي الإجمالي (%)
31.1	14.2	11.5	9.5	14.1	35.3	معدل دوران السهم (%)
30	27	20	19	16	21	مساهمة الاجانب في اجمالي قيمة التداول (%)
159	126	79	-6	-46	-46	معدل التغير في مؤشر IFCI
156	106	48	-2	-43	-44	معدل التغير في مؤشر IFCG
155	118	81	-5	-44	-46	معدل التغير في مؤشر MSCI

بيانات التداول تشمل الأسهم و السندات وصناديق الاستثمار  
 رأس المال السوقي = عدد الأسهم المقيدة x سعر السوق في نهاية العام  
 معدل دوران السهم = قيمة تداول الأسهم المقيدة / رأس المال السوقي في نهاية العام

المصدر: بورصتا القاهرة والإسكندرية

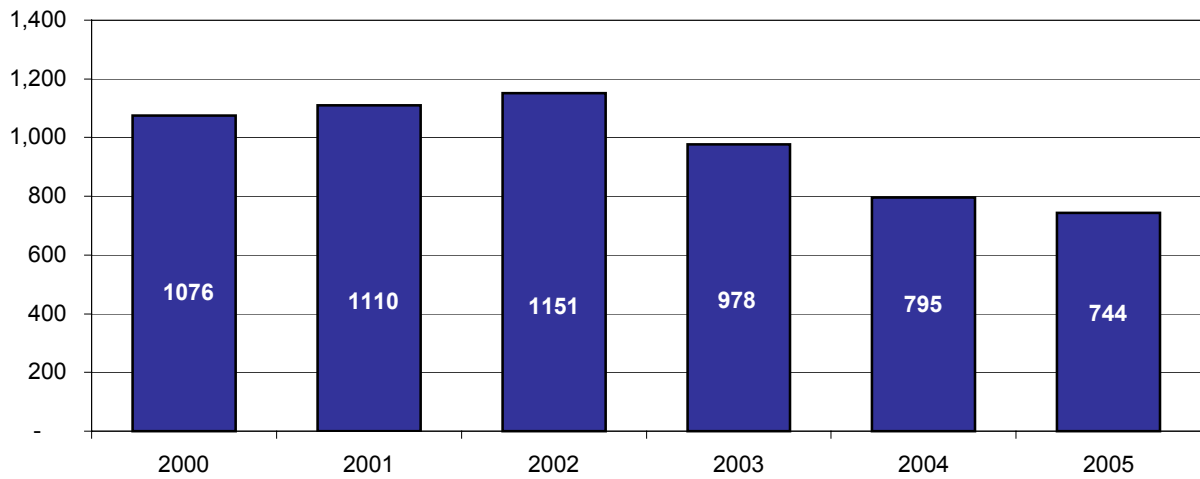


(2005 - 2000)



عدد الشركات المقيدة خلال الفترة (2005-2000)

عدد الشركات





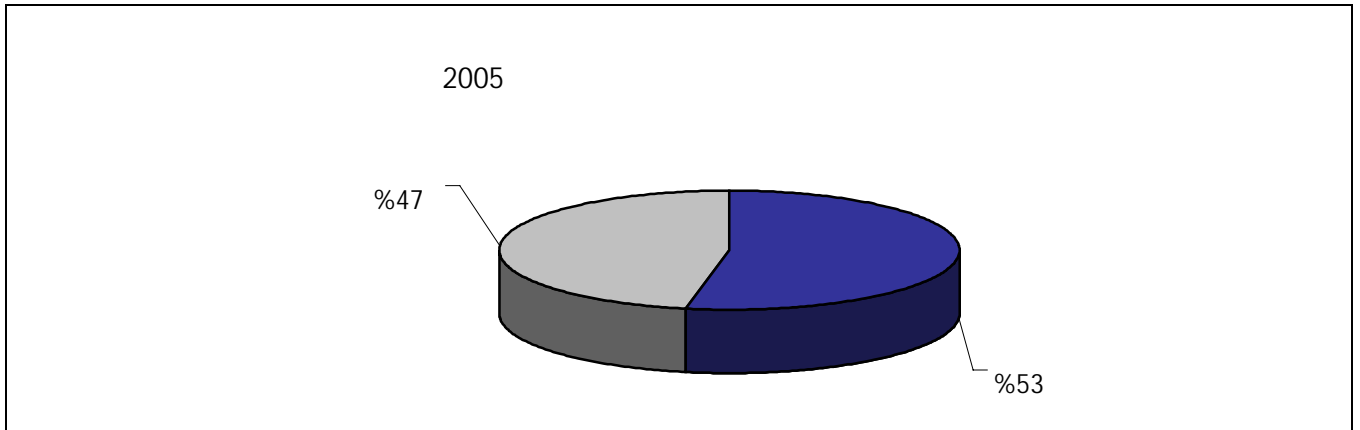
**.5**

2005 20  
9.8 2005 8140 409  
%1  
5.8  
%60  
5 1.5

	( )	( )	
3,305	125	5,782	
1,847	153	1,475	
597	10	749	
531	8	600	
362	6	341	-
<b>8,140</b>	<b>409</b>	<b>9,766</b>	

**.6**  
(

%46 %54 %53 2005  
%47  
.2004

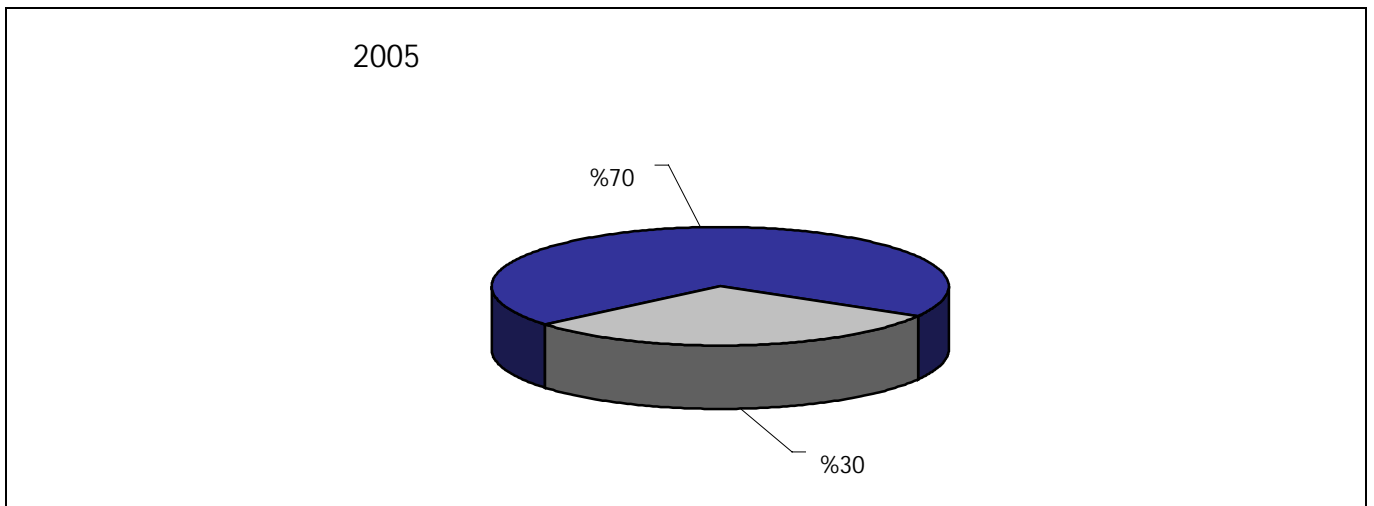


(

% 73

Year	Value	Percentage
2004	6.494	%27
2005		%70
2005		%30

266





.7

%87

2005

456

%95

	2004/12/30	2005/12/29	
	95.1%	234	456
	136.1%	104	246
		45%	54%
		53%	87%

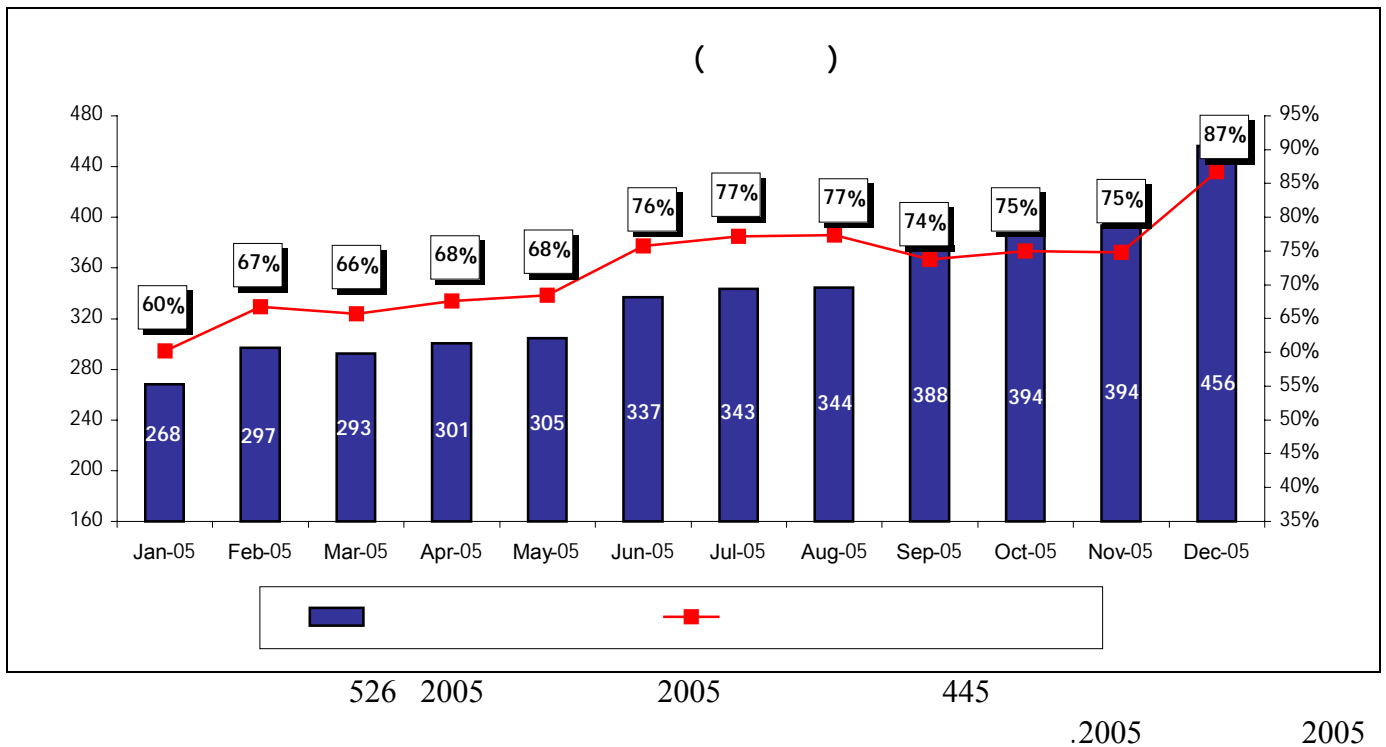
)

526

.2004

445

(2005/2004



526 2005

2005

445

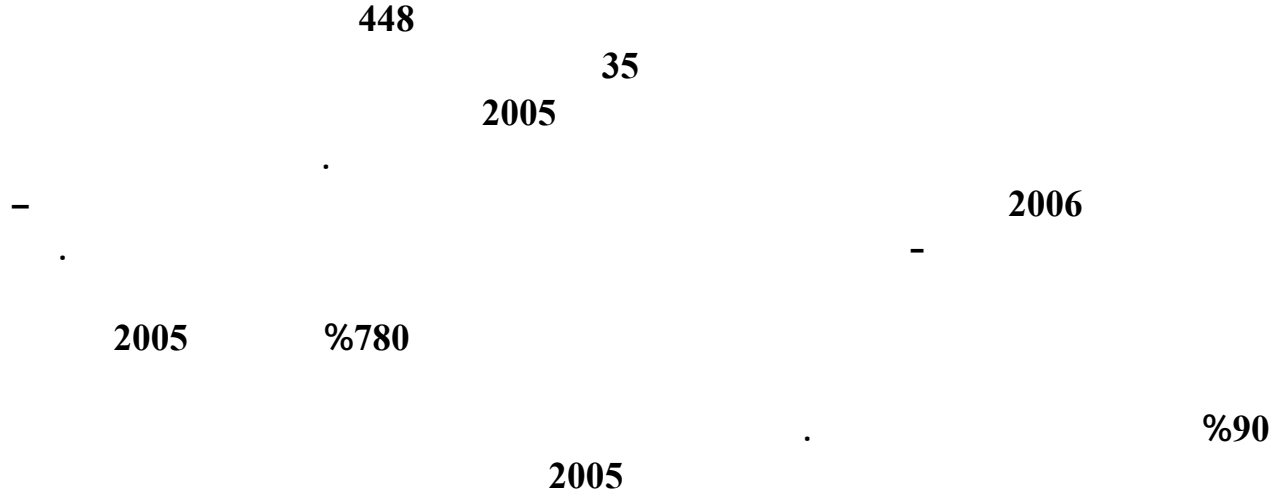
.2005

2005



(QIZ)

	2005	2005	2005	2006
	.			
13	2005			
.	%81	%159	%660	
660	.	30	2006	
30	2004	620		
	210	.		



ترتيب أنشط خمس قطاعات وفقاً لكمية التداول

(%)	( )	(%)	( )	
1220	13.2	442	1000	
263	30.5	35	662	
226	29	427	624	
175	14	111	448	
610	14.9	63	351	

.9

8.9	2005	2.8	2005	9
.		3	2005	
%86	%96		2005	
	.2005			%2
( )	( )			
8,000	8,695			
4	0.29			
162	169			
7,834	8,525			)
1,150	161			( )
9,150	8,856			

(%)	(%)	( )	( )
10.749	9.961	185	3,292.6 (2011 )
10.709	10.174	133	2,442.1 (2014 )
10.670	10.044	96	1,491.5 (2008 )
10.571	10.437	41	619.3 (2025 )
9.075	9.024	13	240.9 (2010 )
9.195	9.053	17	195.1 (2009 )
9.284	9.160	10	135.7 (2010 )
9.094	9.080	2	10.2 (2012 )
9.055	9.021	4	68.9 (2008 )
9.300	9.300	6	29.1 (2015 )



## GDRs

.10

2005  
%1000

%209

.%153

%55

%72

%89

%34

( )

%26

2005/12/14

2005  
%8

	2005/12/30	2004/12/31		
55%	9.87	6.35	1.00	
34%	2.35	1.75	3.00	( )
0%	13.00	13.05	1.00	
89%	15.10	8.00	0.33	
26%	0.44	0.35	0.33	*
1000%	44.00	4.00	0.50	
153%	53.50	21.12	2.00	
209%	75.00	24.25	0.50	
72%	4.70	2.74	2.00	
-8%	16.21	17.70	0.20	**

2005 14

2005/03/03

\*

/ 5.75

\*\*

## CASE30

.11

CASE30

ABN-AMRO

( 100 )  
%17.2

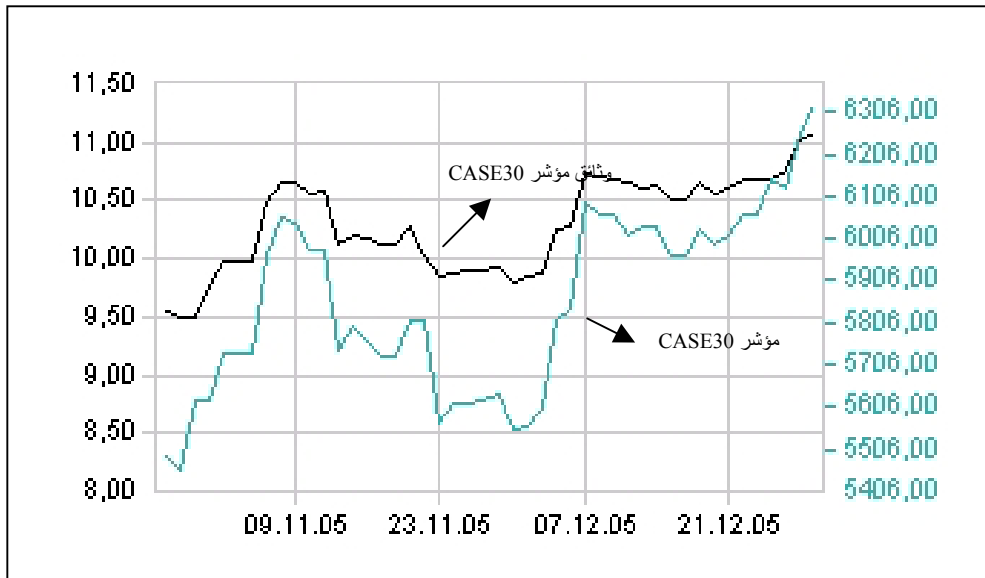
9.52

2005

27

.CASE30

أداء وثائق مؤشر CASE30



المصدر: موقع بنك الاستثمار العالمي ABN-AMRO