

(2009 - )

www.egyptse.com

2009

%20

13.5%

EGX30

.%8.7

EGX70

EGX30

EGX30

EGX30

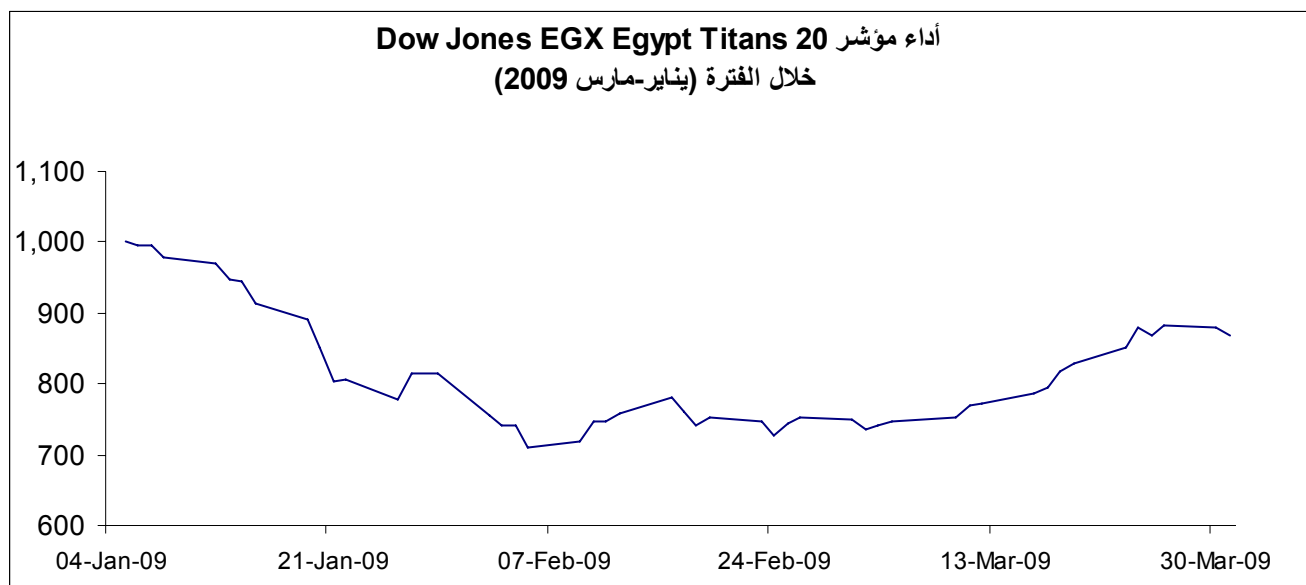
CASE30

%9

2009

EGX70

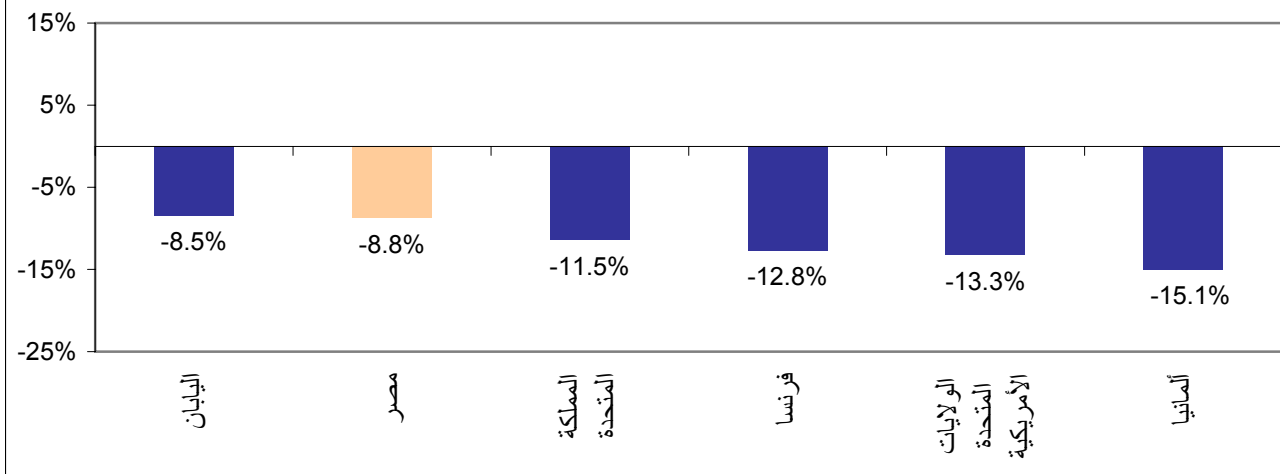




%		
(2009 - )	(2008 - )	
11.0%	15.2%	العقارات
9.3%	72.0%	أغذية ومشروبات
-3.5%	32.2%	كيماويات
-3.7%	28.3%	التشييد ومواد البناء
-4.5%	6.4%	رعاية صحية وأدوية
-8.5%	-3.1%	البنوك
-9.4%	15.6%	منتجات منزلية وشخصية
-9.5%	-14.4%	الاتصالات
-10.1%	6.3%	سياحة وترفيه
-12.4%	12.5%	خدمات مالية باستثناء البنوك
-21.8%	17.1%	خدمات ومنتجات صناعية وسيارات
-22.5%	33.9%	موارد أساسية

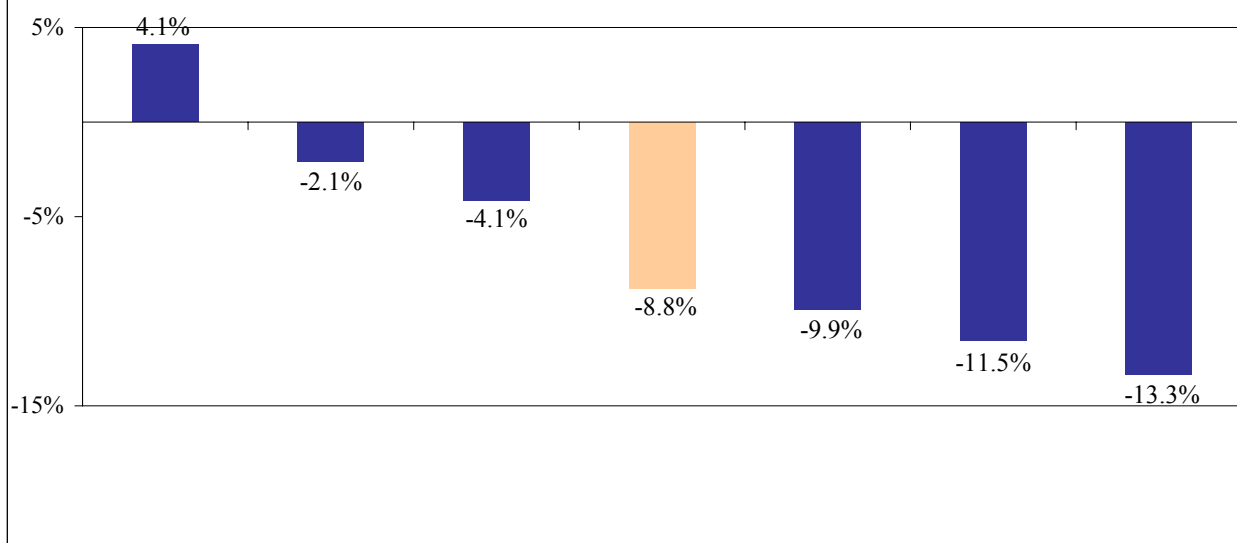
⋮

مقدار التغير في مؤشرات بعض البورصات العالمية مقارنة بالبورصة المصرية  
خلال الفترة (يناير-مارس 2009)



⋮

مقدار التغير في مؤشرات بعض البورصات العربية مقارنة بالبورصة المصرية  
خلال الفترة (يناير-مارس 2009)



2009 -	2008 -	2008	
			:
7.2	7.1	25.5	( )
5.5	6.5	21.9	
1.7	0.6	3.6	
<b>60.8</b>	<b>224.2</b>	<b>529.6</b>	( )
48.1	206.7	475.9	
12.7	17.5	53.7	
<b>3.1</b>	<b>4.0</b>	<b>13.5</b>	( )
2.8	3.8	12.8	
0.3	0.2	0.7	
<b>20.3</b>	<b>46.5</b>	<b>33.7</b>	( )
16.0	40.7*	29.2*	
4.2	5.8	4.5	
9.9	14.1*	*70.3	** (%)
15	21	20.0	(%)
5	10	10.0	(%)
61	61	244	
			:
351	426	373	
1,123	2,053	1,259	*** ( )
228	247	322	
65	58	86	(%)
394	875	474	**** ( )
44	98	53	(%)

ر

\*

/

=

\*\*

/

=

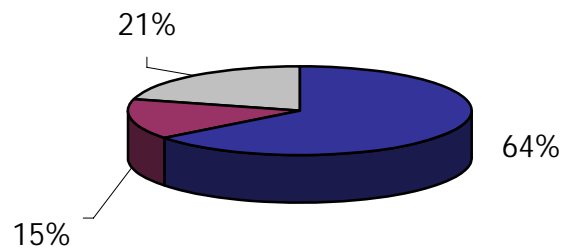
\*\*\*

X

=

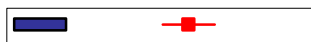
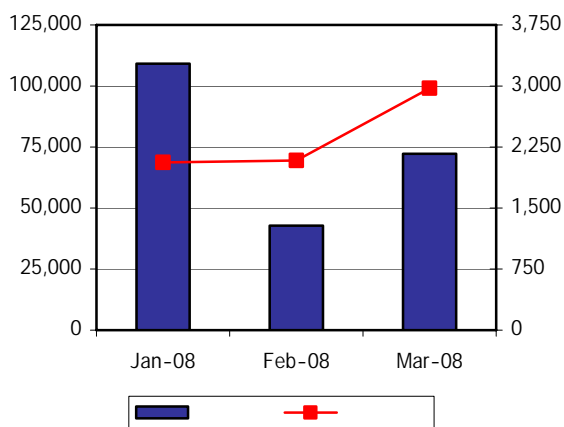
\*\*\*\*

(2009 - )



- )

(2008



1.3

71

3.9

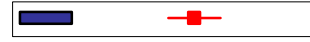
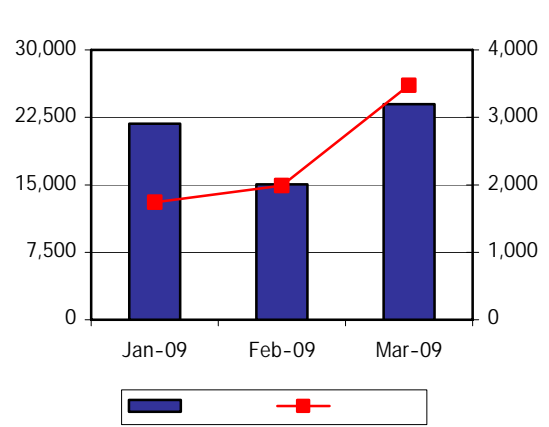
3.5

3.6

2

- )

(2009



2008

2008

499,795

EGX 30			
( )	( )	( )	
1,466.6	3,027.7	27,855.0	EGX 30
53.3%	55.6%	71.3%	( )
EGX 70			
( )	( )	( )	
854.4	1,371.5	6,219.4	EGX 70
31.1%	25.2%	15.9%	( )
%20			
( )	( )	( )	
2,702.5	5,357.6	37,411.4	%20
98.3%	98.3%	95.8%	( )

	( )	( )	
25,631	623	197	
21,795	147	112	
24,473	396	69	
11,137	68	57	-
22,583	352	47	
<b>367,149</b>	<b>5,781</b>	<b>873</b>	

( )		( )		( )	
513	503	950	849	5,205	4,719

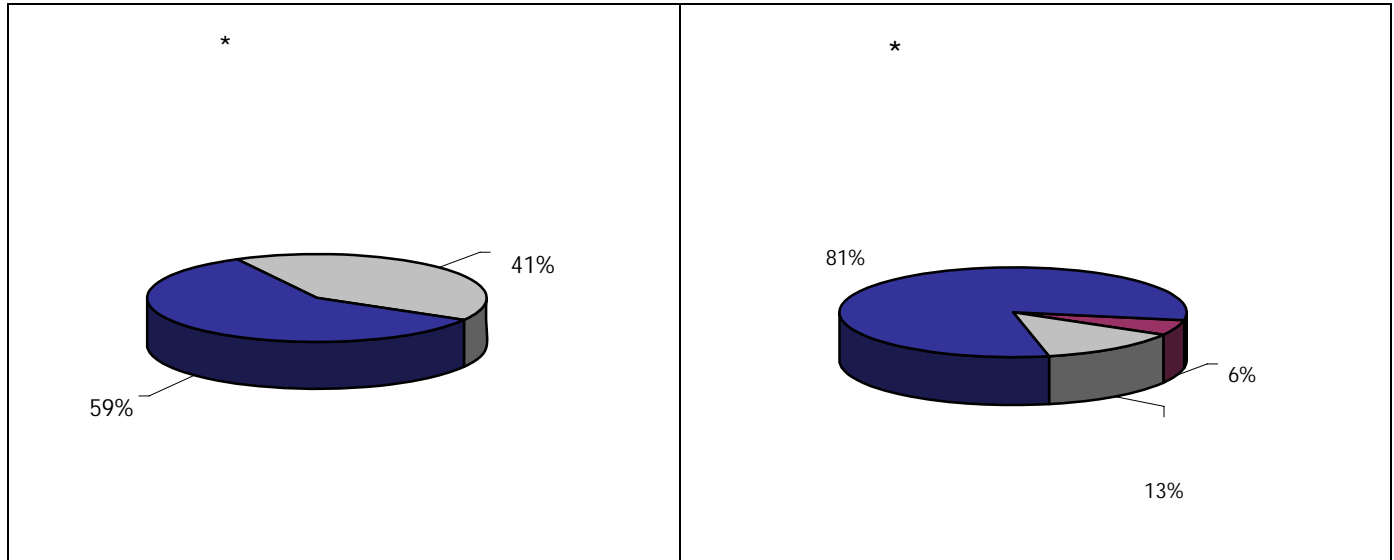
**%41**

**%81**

**%59**

**.%6  
638  
402**

**%13**



\* بعد استبعاد الصفقات

2009/03/31	2009/03/31	( )	( )	
5.14	14.27	5,910.4	1,149.9	
15.16	7.35	2,719.1	801.1	
9.81	8.27	5,468.1	745.8	
16.77	8.52	4,952.9	661.4	( )
38.32	11.37	3,690.4	630.6	

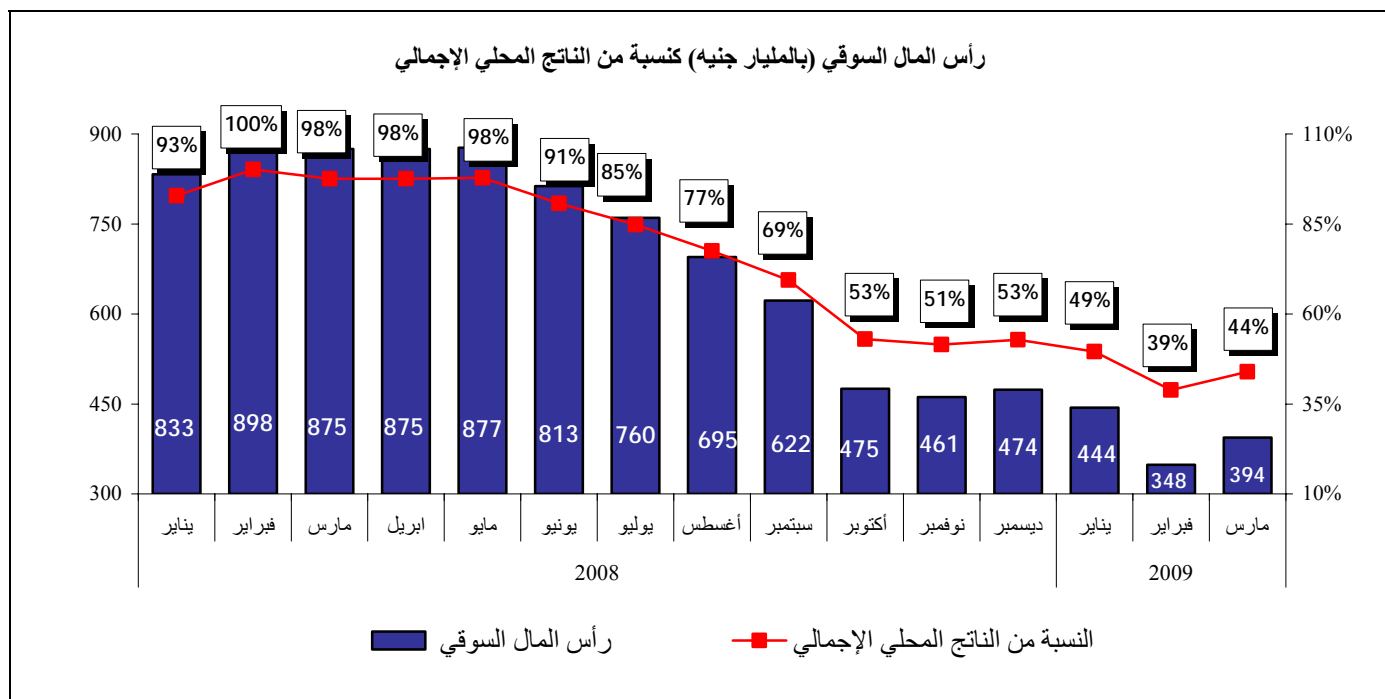
(%)	2009 ( )	2008 ( )	( )	( )	( )
23.53	3.78	3.06	2,004.7	644.8	
-34.60	1.55	2.37	755.3	576.5	
-5.69	1.16	1.23	494.1	453.3	
-2.91	6.33	6.52	1,885.1	318.3	
-17.88	1.47	1.79	360.8	261.0	

-1.50	1.31	1.33	272.3	225.1	-
46.42	6.34	4.33	1,036.3	219.2	
-27.54	7.21	9.95	1,515.5	194.5	
-14.77	25.96	30.46	4,146.3	187.5	
12.90	4.20	3.72	659.2	184.1	



	2008/12/31	2009/03/31		
	-16.9%	474.0	393.7	
	-9.4%	170.0	154.0	<b>EGX 30</b>
	1.3%	54.4	55.1	<b>EGX 70</b>
	53%	44%		

896.5



( )	( )		
8,712	8,944		
0	0		
0	0		
8,712	8,944	)	(
0	0		
8,712	8,944		

(%)	(%)	( )	( )		
10.891	9.047	9	165	<b>2011</b>	
10.726	9.677	24	754	<b>2014</b>	
9.960	9.597	7	118	<b>2025</b>	
9.178	9.750	19	283	<b>2010</b>	
9.363	11.425	3	431	<b>2009</b>	
9.675	11.854	6	159	<b>2010</b>	
9.533	10.602	24	1,087	<b>2012</b>	
9.513	12.032	3	100	<b>2010</b>	
9.041	9.500	11	342	<b>2013</b>	
8.849	10.152	11	1,087	<b>2011</b>	
9.266	12.047	1	50	<b>2010</b>	
9.100	8.509	2	59	<b>2014</b>	
8.851	9.415	18	925	<b>2013</b>	
8.667	8.619	5	67	<b>2016</b>	
9.030	8.927	7	113	<b>2018</b>	
9.054	8.786	13	460	<b>2014</b>	

10.219	9.723	22	453	<b>2015</b>
9.972	9.067	3	17	<b>2016</b>
11.736	11.042	33	1,505	<b>2012</b>
11.530	10.896	24	771	<b>2009</b>

### GDRs

:

GDR	GDR ( ) 2008/12/31	GDR ( ) 2009/03/31	
0.00%	2.80	2.80	3.00
0.00%	32.50	32.50	0.33
0.00%	0.44	0.44	0.33 *
-6.00%	50.00	47.00	0.50
-12.50%	6.00	5.25	0.50
-14.15%	5.30	4.55	1.00
-17.74%	15.50	12.75	0.20
-17.99%	27.29	22.38	0.20
-18.25%	6.85	5.60	1.00
-23.54%	6.50	4.97	1.00
		<b>2005/03/03</b>	*

