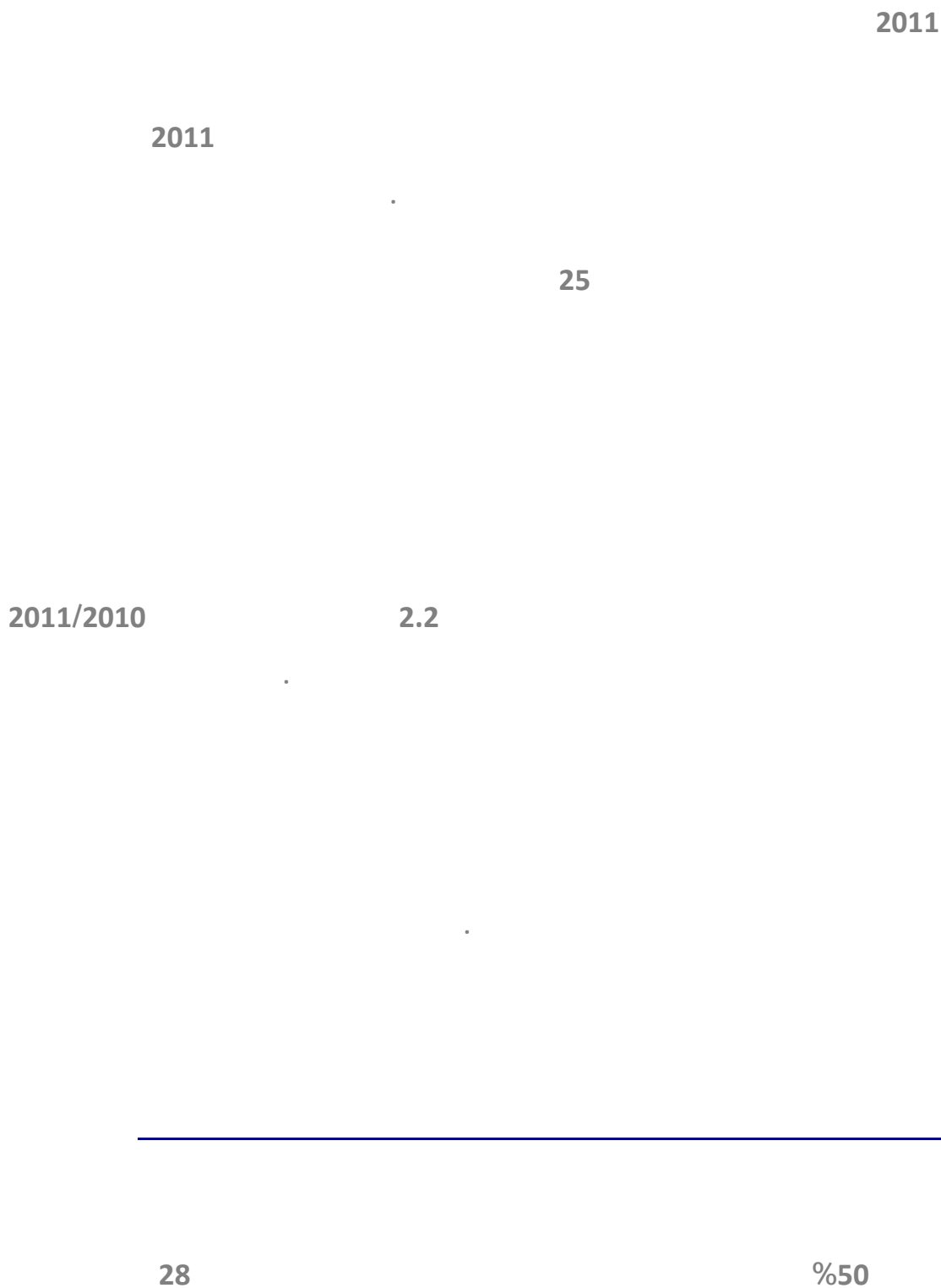


التقرير السنوى للبورصة المصرية

2011

1. السوق المصري خلال 2011



%21

%30

EGX100

(Circuit Breakers)

%10

%5

.%10

2011

25

	()
.2011	7	9
		..
	2011	4.3
	31.7	27.3
	2011	
8.4)	
		%12
	.(33
		(2010
15.86	10.47	
	%10.40	
	.2011	%3.58

2011

2010

1.3

716

255

%79

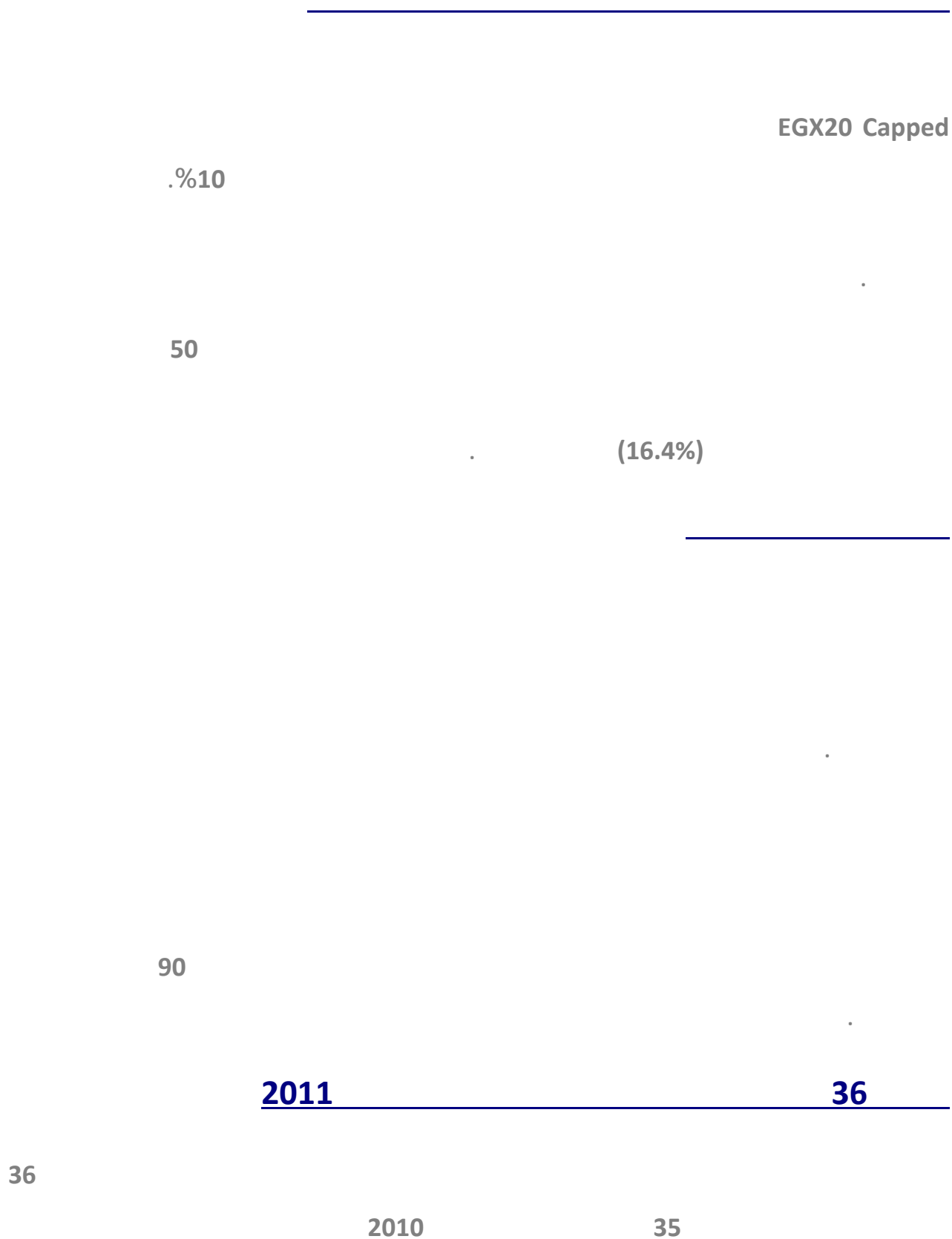
%79

15

5

20

(Nilex)



%19 EGX 30 %11
EGX 100 %15 EGX 70

.2

تطور مؤشرات السوق

2011

EGX70 %49 EGX 30
 . %45 %42 EGX100

EGX 2010
 %3 %2 EGX 100 EGX 70 %6 30

. 24

2011 25

27 26 %16

%22 %24 EGX 100 EGX 70

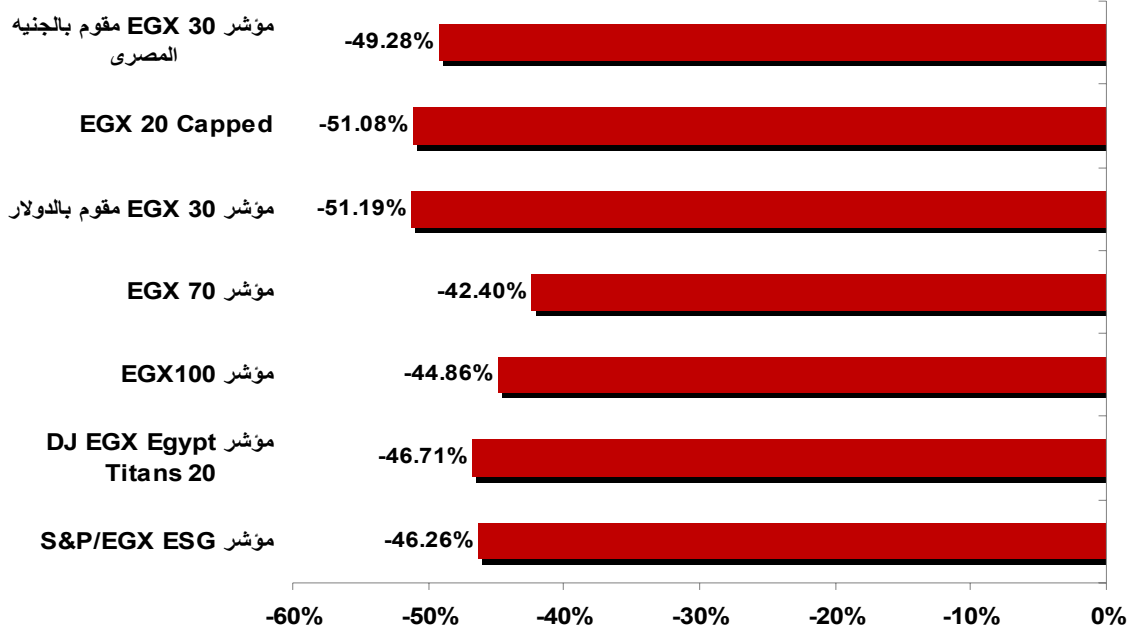
23

%7 EGX 30

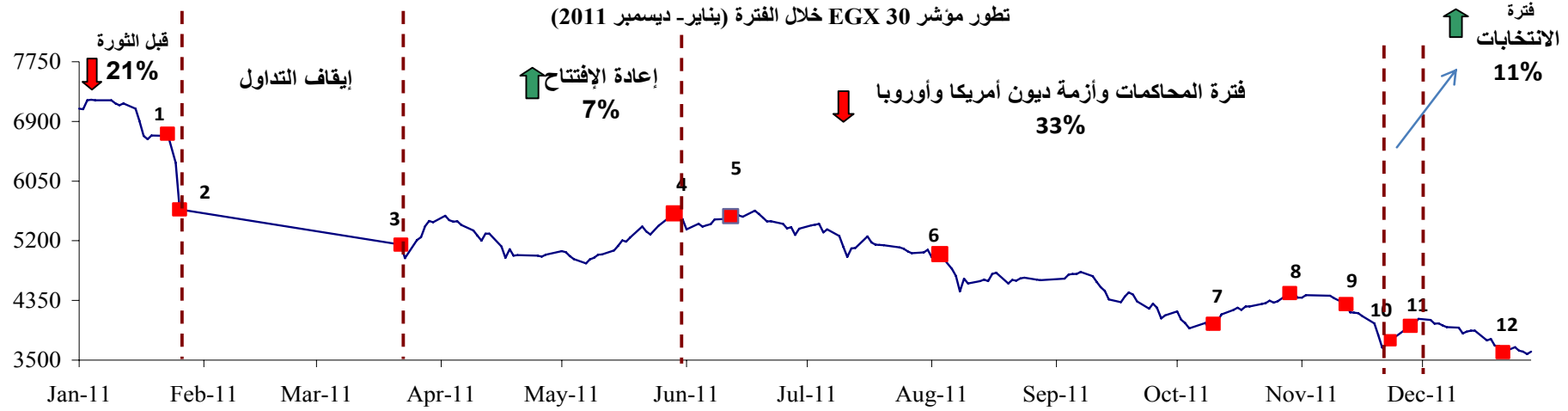
.EGX 100 %25 EGX 70 %32

EGX 30		EGX 100		EGX 70	
%33	%35	%29	%15	%19	%11
EGX 100	EGX 70	EGX 30	EGX 100	EGX 70	EGX 30
%45	%42	%49	%45	%42	%49

أداء مؤشرات البورصة خلال عام 2011



3622	3587	7210	7142	مؤشر EGX 30 مقوم بالجنيه
2038	2018	4223	4176	مؤشر EGX 30 مقوم بالدولار
416	393	788	722	مؤشر EGX 70
643	629	1245	1166	مؤشر EGX 100
817	809	1545	1533	مؤشر DJ EGX Egypt Titans 20
598	576	1178	1113	مؤشر S&P/EGX ESG
3925	3871	8172	8024	مؤشر EGX 20 Capped



بعد الثورة: إعادة الإفتتاح

إيقاف التداول: 28 يناير – 23 مارس

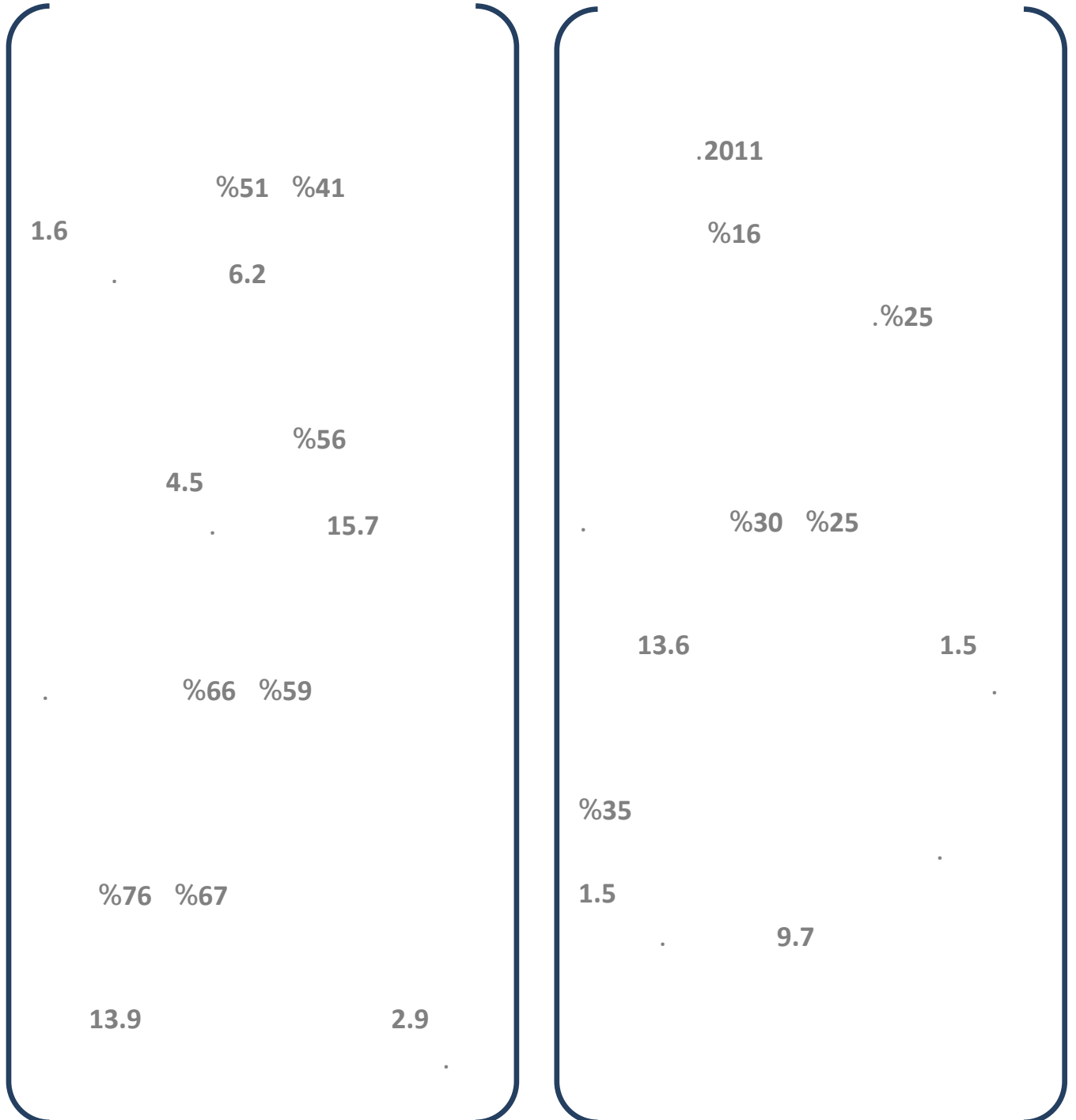
قبل الثورة: يناير

فترة الانتخابات: 23 نوفمبر – 1 ديسمبر

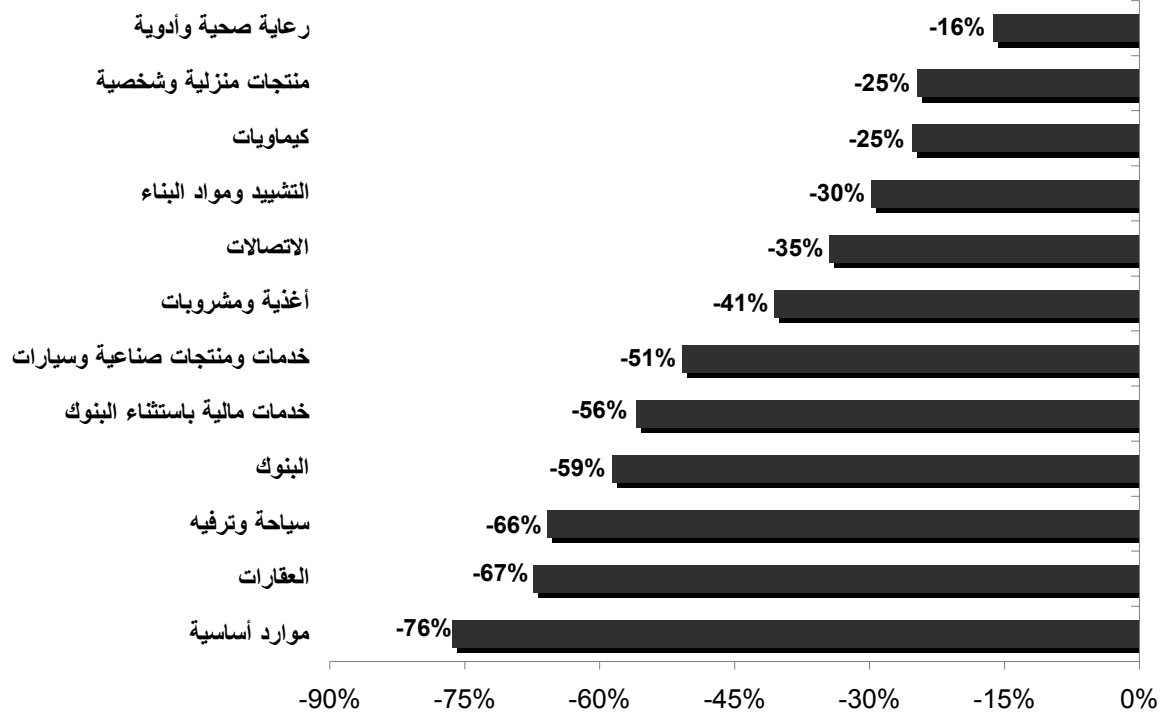
فترة المحاكمات وأزمة ديون أمريكا وأوروبا: 1 يونيو – 22 نوفمبر

1. 25 يناير..... اندلاع الثورة
2. 28 يناير..... إيقاف التداول
3. 23 مارس..... إعادة التداول
4. 30 مايو..... انتشار شائعة فرض الضرائب الرأسمالية
5. 12 يونيو..... مؤسسة ستاندرد اند بورز تخفض التصنيف الائتماني لمصر
6. أغسطس..... بدء أزمة الديون الأمريكية والأوروبية
7. أكتوبر..... إطلاق مؤشر EGX 20 Capped
8. 30 أكتوبر..... مؤسسة موديز تخفض التصنيف الائتماني للسندات الحكومية المصرية من Ba3 الى B1 مع نظرة مستقبلية "سلبية"
9. 13 نوفمبر..... تغيير نظام التداول ببورصة النيل
10. 24 نوفمبر..... رفع سعر عائد الإيداع الليلة واحدة بمائة نقطة مئوية ليبلغ 9.25% وسعر الإقراض الليلة واحدة بخمسين نقطة مئوية ليبلغ 10.25%. كما قررت رفع سعر الائتمان والخصم بمائة نقطة مئوية ليبلغ 9.5%.
11. 28-29 نوفمبر..... الانتخابات البرلمانية
12. 22 ديسمبر..... مؤسسة موديز تخفض للمرة الرابعة التصنيف الائتماني للسندات المصرية من B1 الى B2.

تطور مؤشرات القطاعات



أداء مؤشرات القطاعات خلال 2011



2011/12/29	2011/12/29	()	()	()
9.3	11.9	15,678	4,519	()
9.1	14.7	13,903	2,854	
9.6	8.2	6,242	1,627	
11.1	10.4	13,613	1,498	
6.9	8.9	9,699	1,462	

.3

2011

%21

28

28

.(MSCI Price Index)

%32

%35

%28

%43

(MSCI Price Index)

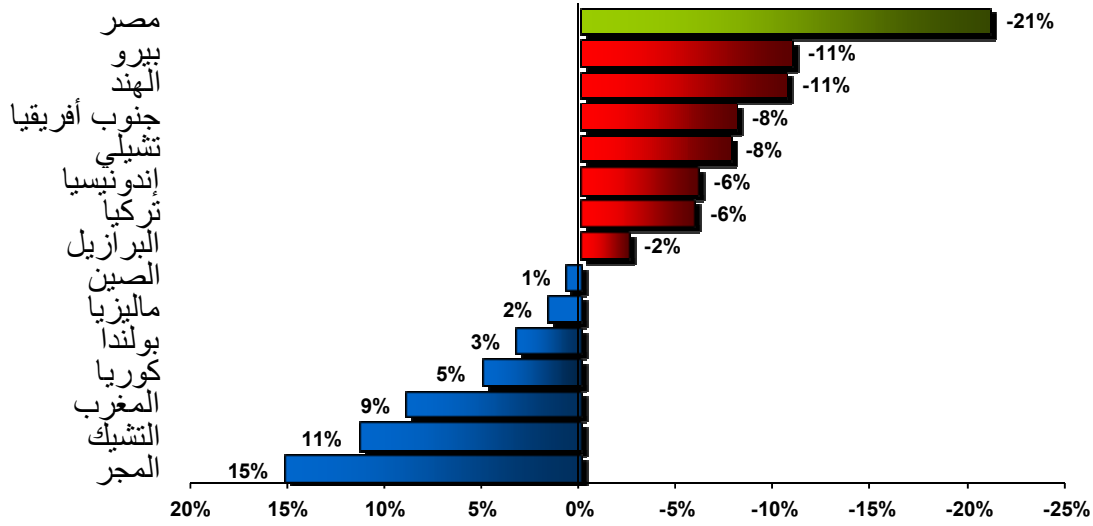
%30

2011

التغير (%)	المؤشر
-13	S&P
-20	S&P/IFCI
-27	S&P/IFCI
-24	S&P/IFCI
-20	S&P/IFCI

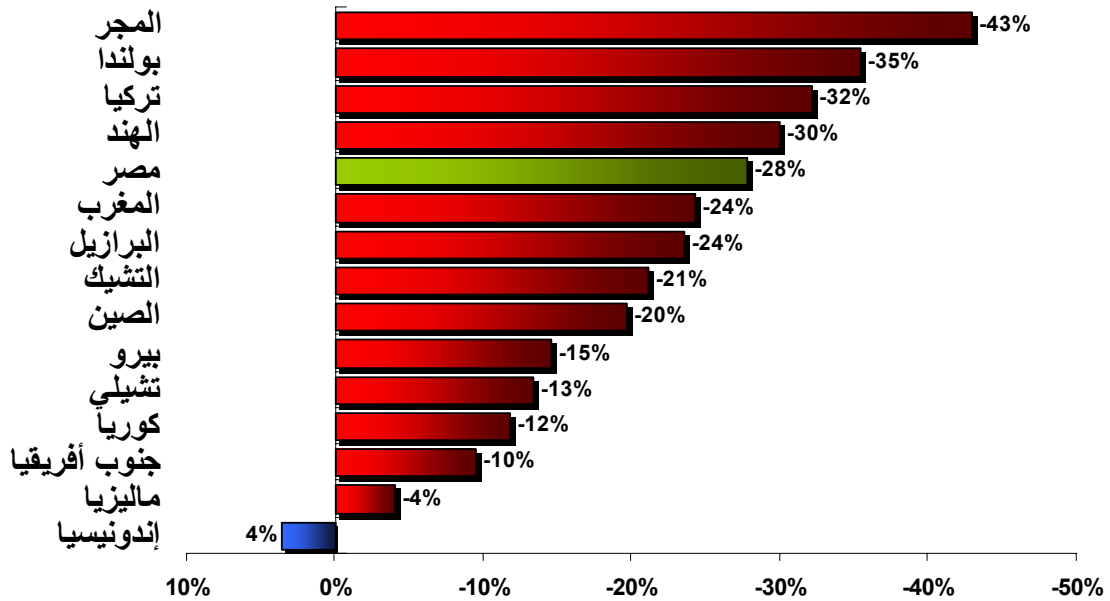
المصدر: الموقع الإلكتروني لمؤسسة مورجان ستانلي

معدل التغير في مؤشر أسعار مورجان ستانلي (MSCI) مقوم بالدولار الأمريكي خلال 2011
(قبل الثورة - حتى 27 يناير)



المصدر: الموقع الإلكتروني لمؤسسة مورجان ستانلي

معدل التغير في مؤشر أسعار مورجان ستانلي (MSCI) مقوم بالدولار الأمريكي خلال 2011
(بعد الثورة - 23 مارس حتى آخر ديسمبر)



المصدر: الموقع الإلكتروني لمؤسسة مورجان ستانلي

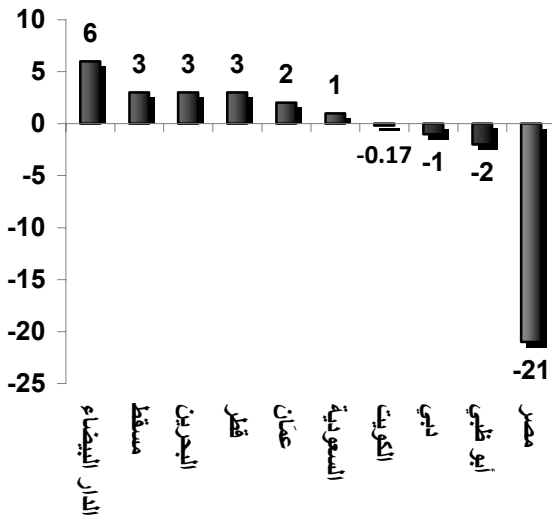
.4

.2011

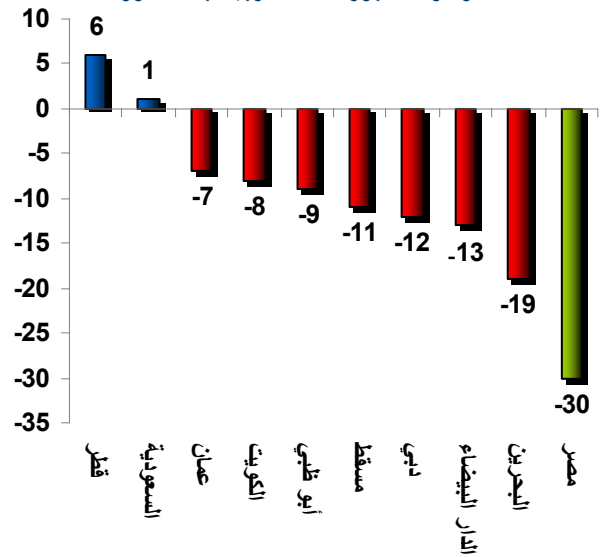
%19 8

%6 %1

أداء مؤشرات البورصات العربية قبل الثورة



أداء مؤشرات البورصات العربية بعد الثورة



المصدر: رويترز

.5

2011	321	148)
5.6	18.5	55	2011
2010	10	33	
2011	131	273	
2010	28	17	
2011	48	17.5	
463	43	5	
2011	43	17	
294	488	2011	
	%21	%40	

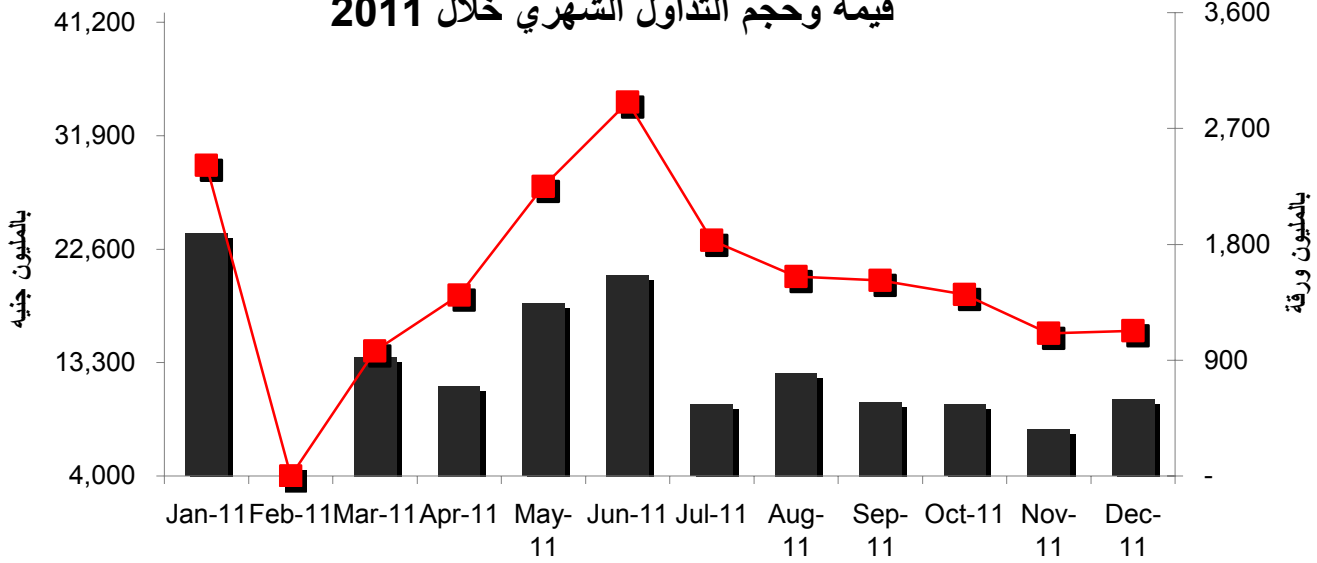
2011	2010	2009	2008	2007	2006	مؤشرات البورصة
18.5	33	36.6	25.5	15.1	9.1	كمية التداول (بالمليار)
16.9	28	28.6	21.9	11.4	7.8	
0.03	0.02	-	-	-	-	^
1.6	5	8.0	3.6	3.7	1.3	
148	321	448.2	529.6	363.0	287.0	قيمة التداول (بالمليار جنيه)
130.5	273	333.5	475.9	321.5	271.1	
0.191	0.20	-	-	-	-	^
17.5	48	114.7	53.7	41.5	15.9	
5.6	10	14.6	13.5	9.0	6.8	عدد العمليات (بالمليون)
5.5	10	13.5	12.8	8.7	6.6	
0.01	0.005	-	-	-	-	^
0.06	0.4	1.1	0.7	0.3	0.2	
716	1,300	1,822	1,656	1,488	1,176	متوسط قيمة التداول اليومي (بالمليون جنيه)
630.6	1,105	1,356	*1,436	1,318	1,111	
0.9	1.4	-	-	-	-	^
84.5	194	466	220	170	65	
34	42.9	*49.9	*70.3	38.7	48.7	معدل دوران السهم (%) **
^^207	247	249	244	244	244	عدد أيام التداول
213	213	306	373	435	595	عدد الشركات المقيدة
1,378	2,292	1,633	1,259	1,766	897	متوسط حجم الشركة (بالمليون جنيه) ***
204	212	289	322	337	407	عدد الشركات المتداولة
96	99	94	86	77	68	نسبة الشركات المتداولة من إجمالي الشركات المقيدة (%)
294	488	500	474	768	534	رأس المال السوقى نهاية العام (بالمليار جنيه) ****
21	40	41	45	86	72	رأس المال السوقى كنسبة من الناتج المحلى الإجمالى (%)
*24	*16.5	*12.7	*20.0	19.2	16.6	نصيب الأجانب غير العرب فى إجمالي قيمة التداول (%)
*5	*6.1	*6.3	*10.0	12.5	13.6	نصيب العرب فى إجمالي قيمة التداول (%)
ثالثاً: أداء الشركات المقيدة فى بورصة النيل						
20	15	6	2	-	-	عدد الشركات المقيدة
13	13	-	-	-	-	عدد الشركات المتداولة
1.04	1	-	-	-	-	رأس المال السوقى نهاية العام (بالمليار جنيه) ****

*
**

^
^^

/ / =
/ =
x =
2010/6/3
2011/3/22 2011/1/30

قيمة وحجم التداول الشهري خلال 2011



قيمة التداول

كمية التداول

-تم تنفيذ عدة صفقات كبرى خلال 2011، ففي شهر يونيو تم تنفيذ صفقة في سوق خارج المقصورة على أسهم شركة أسمنت أسيوط بقيمة 830 مليون جنيه وإجمالي عدد أسهم 18.1 مليون سهم. كذلك تم تنفيذ صفقة أخرى خلال الشهر وهي صفقة شركة يونيفرسال للصناعات الهندسية بقيمة تداول 871 مليون جنيه وإجمالي عدد أسهم 21.3 مليون سهم.

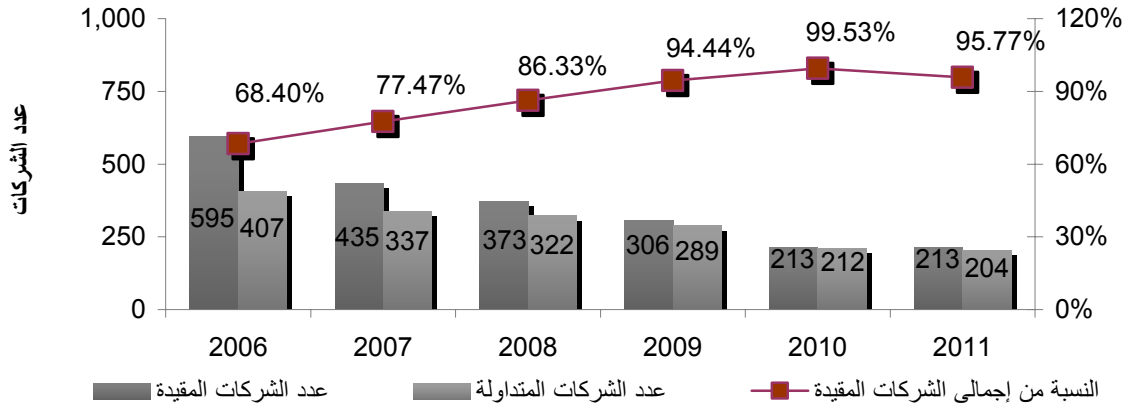
-كما تم تنفيذ صفقة على شركة أوليمبك جروب للاستثمارات المالية في السوق الرئيسي بقيمة 2.4 مليار جنيه وإجمالي 59 مليون سهم وذلك في شهر سبتمبر 2011.

-وفي شهر نوفمبر تم تنفيذ صفقتين في السوق الرئيسي، وهما صفقة أسهم شركة بي تك للتجارة والتوزيع بقيمة 204 مليون جنيه وإجمالي عدد أسهم 59.2 مليون سهم، والأخرى تم تنفيذها على أسهم شركة نماء للتنمية والاستثمار العقاري بقيمة 445 مليون جنيه وإجمالي عدد أسهم 32 مليون سهم.

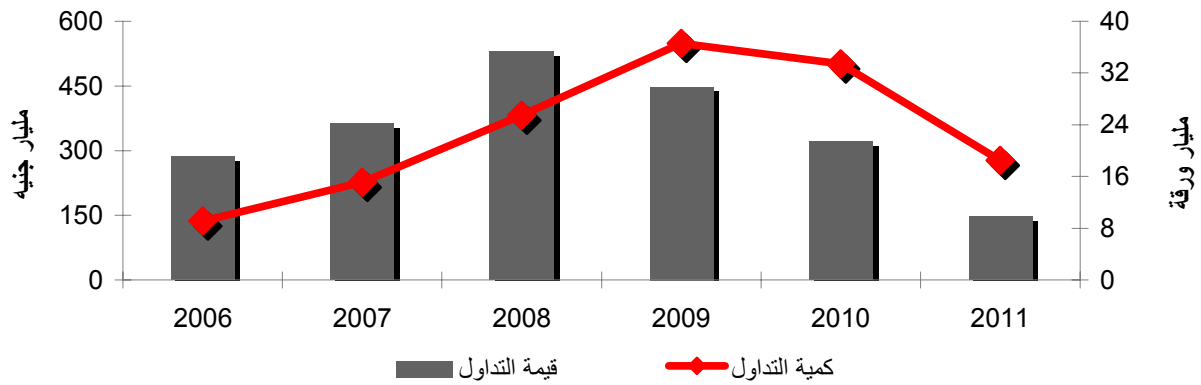
- بينما شهد شهر ديسمبر تنفيذ عدة صفقات في سوق خارج المقصورة وهم صفقة أسهم مجموعة كادبوري مصر للصناعات الغذائية بقيمة 681 مليون جنيه وإجمالي عدد أسهم 6.4 مليون سهم، كما تم تنفيذ صفقة على أسهم شركة الشرق الأوسط وشمال أفريقيا للكوابل البحرية - مينا للكوابل البحرية بقيمة 753 مليون جنيه بقيمة 1.3 مليون سهم وتلتهم الصفقة التي تمت على أسهم شركة اوراسكوم تليكوم فنشرز بقيمة 606 مليون جنيه وإجمالي عدد أسهم 54 مليون سهم. كما تم تنفيذ صفقة على أسهم شركة الظاهرة الزراعية مصر بقيمة 619 مليون جنيه وإجمالي عدد أسهم 619 ألف سهم. من جانب آخر تم تنفيذ صفقة على أسهم الشركة المصرية للتليفون المحمول بقيمة 866 مليون جنيه.

-كما تم تنفيذ صفقات خلال شهر ديسمبر في السوق الرئيسي، وهما صفقة أسهم شركة بي تك للتجارة والتوزيع بقيمة 21.4 مليون جنيه وإجمالي عدد أسهم 6.2 مليون سهم، والأخرى تم تنفيذها على أسهم شركة نماء للتنمية والاستثمار العقاري بقيمة 216.9 مليون جنيه وإجمالي عدد أسهم 15.6 مليون سهم

(2011-2006)

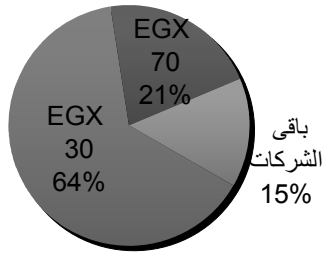


قيمة وحجم التداول خلال الفترة (2011-2006)

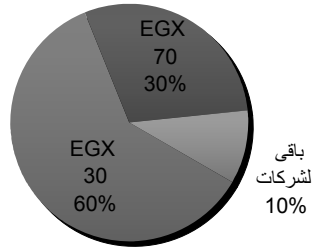


عدد العمليات (بالمليون)	حجم التداول (بالمليار ورقة)	قيمة التداول (بالمليار جنيه)	
2.4	10.2	64	EGX 30
2.3	5	21	EGX 70
4.7	15	85	EGX 100

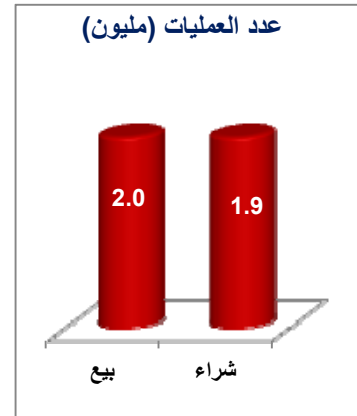
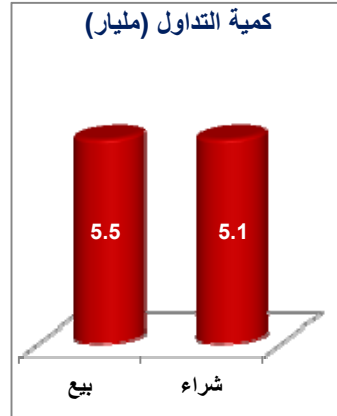
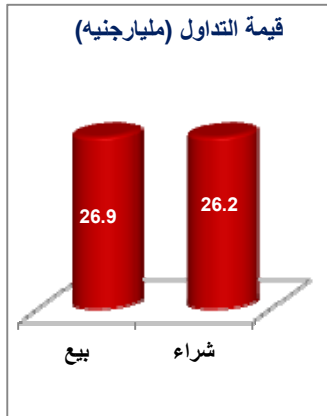
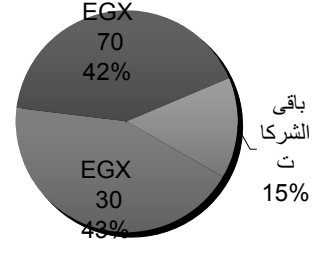
قيمة التداول



كمية التداول



عدد العمليات



2011 ()	2010 ()	()	()	()
0.55	2.79	1,621	1,291	()
2.98	4.32	4,984	1,280	*
0.52	0.87	775	1,131	
1.16	1.21	1,349	1,071	
0.86	0.98	986	1,056	
0.84	2.00	1,211	998	
1.09	6.34	1,829	906	
2.96	8.63	3,985	889	
2.55	9.15	3,034	628	()
2.22	3.20	2,230	616	

2011/11/27

*

2011

20

2011

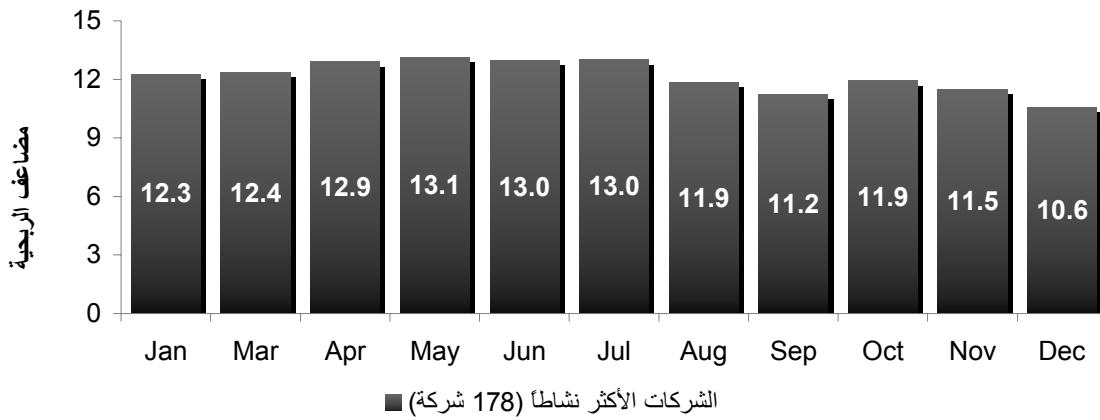
2011

()) (()	()	()
1.57	62.17	20.37	7.79	
1.50	10.61	16.23	7.42	
1.05	21.00	11.15	6.11	
12.95	194.25	27.73	3.25	
2.99	29.90	8.93	2.87	
46.31	111.14	73.74	1.53	
9.47	81.92	15.18	1.08	()
8.37	14.23	3.46	0.43	
38.13	38.18	9.38	0.24	
17.21	56.79	1.21	0.08	
48.79	105.35	2.25	0.04	
10.76	107.60	0.27	0.03	
46.38	46.38	1.51	0.02	

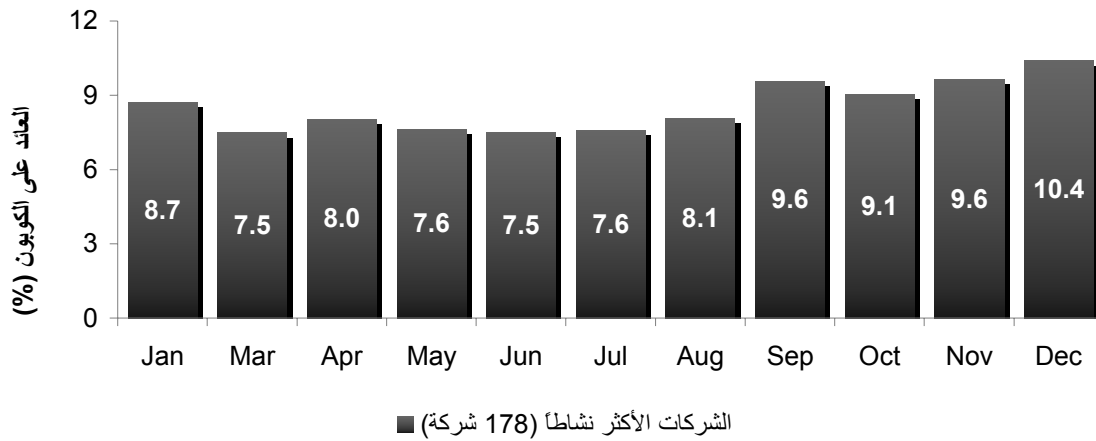
.6

10.56
%10.4
2011
%8.7
2011
12.3

مضاعف الربحية في البورصة المصرية خلال عام 2011



معدل العائد على الكوبون (%) في البورصة المصرية خلال عام 2011



	%10.40	(DY)	
	%3.58		
	(S&P/IFCI)		2011
15.86		10.47	
		.2011	

(%)	2011/12/31	2011/12/31	
	10.40	10.47	*
	3.58	15.86	**

* تم حساب مضاعف الربحية ونسبة العائد على الكوبون للأسهم الأكثر نشاطاً فقط (178 شركة)
 ** وفقاً لمؤشر ستاندردز أند بورز (S&P/IFCI) لمنطقة الشرق الأوسط وأفريقيا

.7

2011



2010 2011 |

2010		2011			
2011	2010	2011	2010	2011	2010
33,569	29,187	268	1,168	33,301	28,019
886	1,667	93	159	793	1,508
1,597	3,909	1,090	2,581	507	1,328
36,052	34,763	1,451	3,910	34,601	30,855

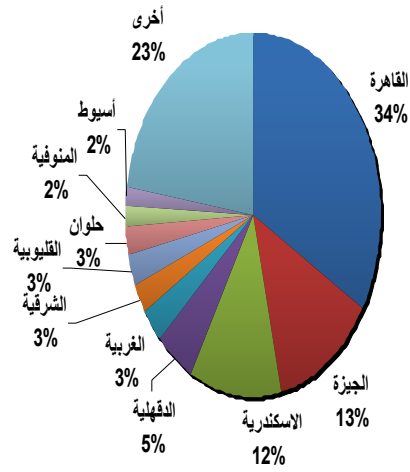
%34

2011

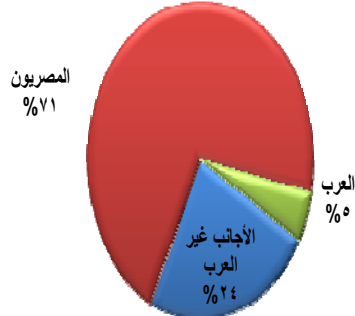
%12

%13

تصنيف العملاء المكودين خلال عام 2011 وفقاً للمحافظات



نسبة القيمة المتداولة للمصريين مقارنة بالأجانب
خلال ٢٠١١*



*

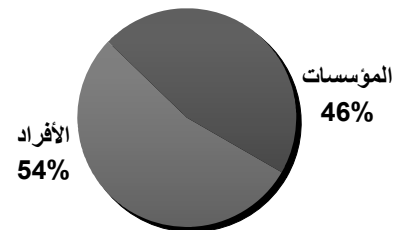
تعاملات الأجانب خلال 2011*



تعاملات العرب خلال 2011*



تعاملات المصريين خلال 2011*



*

%27

%27 %41

%49

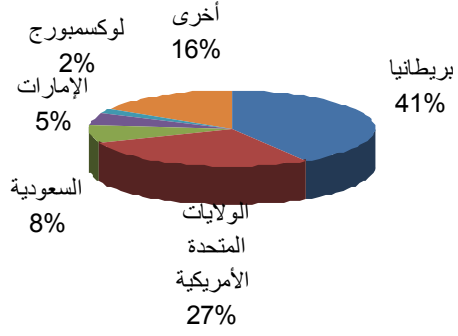
2011

2011

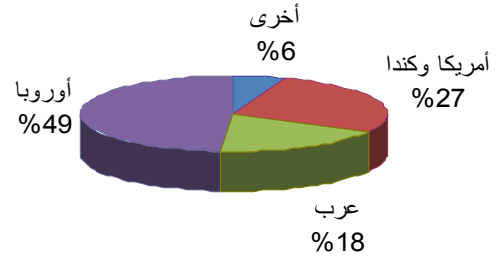
%18

%5 %8

تعاملات الأجانب حسب الدولة خلال عام
*2011



التوزيع الجغرافي للاستثمارات الأجنبية
خلال عام *2011



*

9. تطور حركة زيادات رؤوس الأموال والاكتتابات

4	558.6	2011	9
			5
	.	1.9	16
		2011	2010

2011	2010
0.6	1.9
7	17.3

*

7	7	2011
20	2.32	(SPO)
		2.9

10. أهم صفقات الاستحواذ التي تمت من خلال البورصة في 2011

4.2	8	3.1	8
.2010			
	%98		
		2.4	
		%20	
.			866
661			%99
	%97	.	
.	225		

2011

المشتري	الورقة المالية	التاريخ	%	القيمة مليون جنيه
1		11-	32.60	216.9
2		11-	9.23	21.4
3		11-	20.00	866.0
4		11-	66.90	445.0
5		11-	87.80	203.8
6		11-	98.33	2,398.4
7		11 -	10.00	2.0
8		11 -	89.19	64.8

.11

%40

2011

294

%21

2011

	2010/12/30	2011/12/29	
-40%	488	294	
-38%	258	160	EGX 30
-42%	54	31	EGX 70
-39%	312	191	EGX 100
2%	1.018	1.040	
	40%	21%	

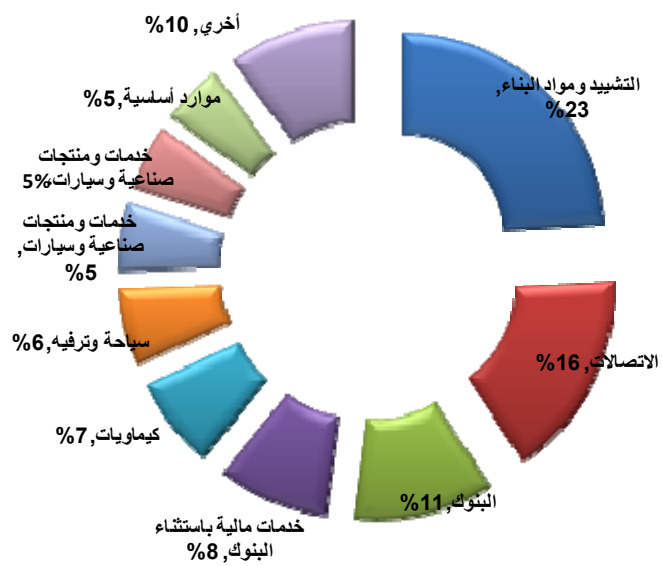
() 2011/2010

1371.8

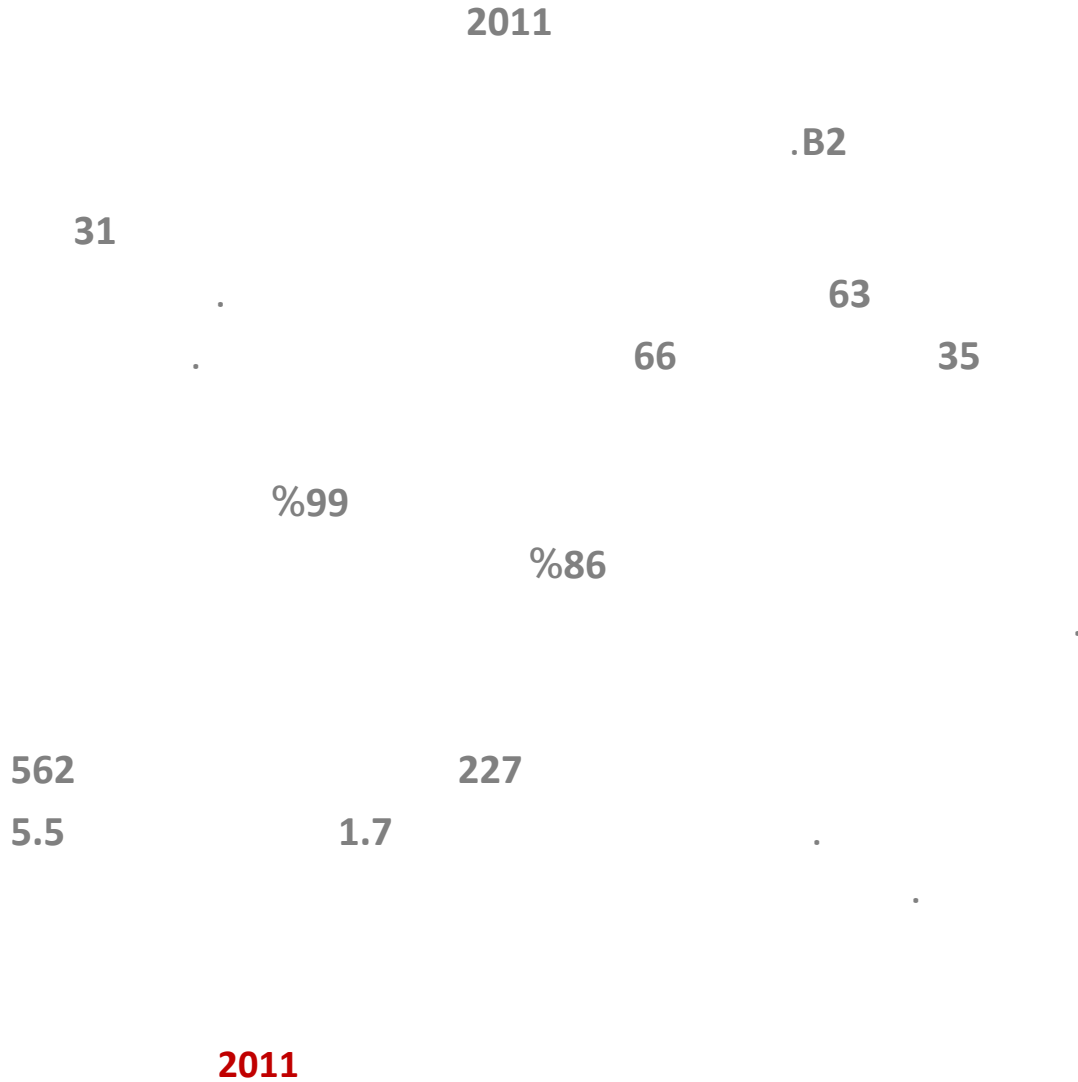
-

2010 3

*

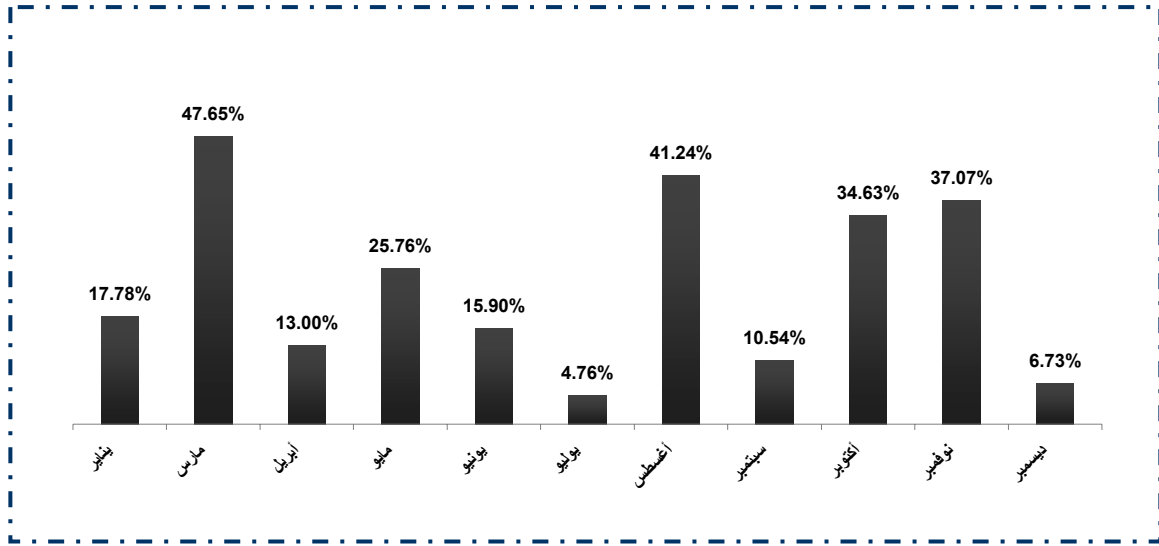


12. السندات



2011

()	()	
33,447	30,499	
3,083	4	
30,364	30,495	()
1,691	227	
35,138	30,726	



() 6 2011

.2011 232 36.3

2011

2011 2011

(33) 2030-2015 .2011

2030 3.5

.2011 14

19 2011

. 41

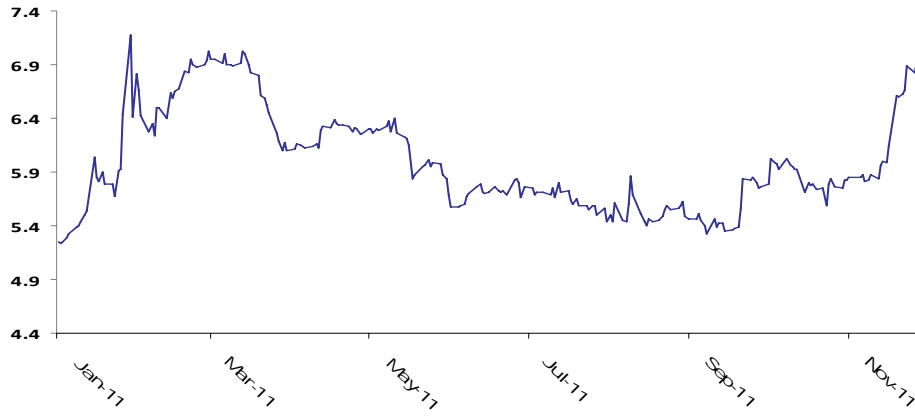
82.47
%8.52

2040

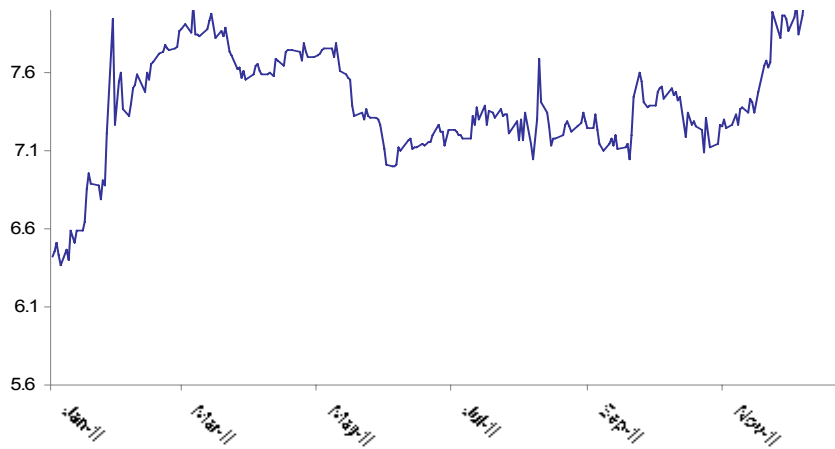
2010
.2010

106.09
%6.41

2020



2040



13. شهادات الإيداع الدولية GDRs

2011

%28

2011

() 2011/12/30 ****	() 2010/12/31	(%)	() 2011/12/30	() 2010/12/31	*	
22.58	38	28.21%	7.5	5.85	1	
1.09	6.34	-9.43%	4.8	5.3	1	
5.8	16.92	-14.63%	3.5	4.1	0.2	^^
2.98	4.32	-20.82%	2.89	3.65	1	**
3.21	18.08	-29.64%	11.25	15.99	0.2	
201.15	287.11	-30.80%	33.9	48.99	0.5	***
1.44	2.84	-51.02%	0.96	1.96	0.25	
20.96	43.44	-53.53%	17.39	37.42	0.2	
18.7	47.4	-63.95%	3.01	8.35	1	/
10.01	33.92	-73.34%	3.202	12.01	0.5	^^^

2011/11/27

2009 7

.2010
(2011/12/29)

15

BNY Mellon

2011/11/27

1:3 2011/7/7

1:4 2011/10/3

: (corporate actions)

*

**

^

^^

^^^

-

2011
 3
 .2008
 The Bank of New York Mellon
 .2011 %45.2



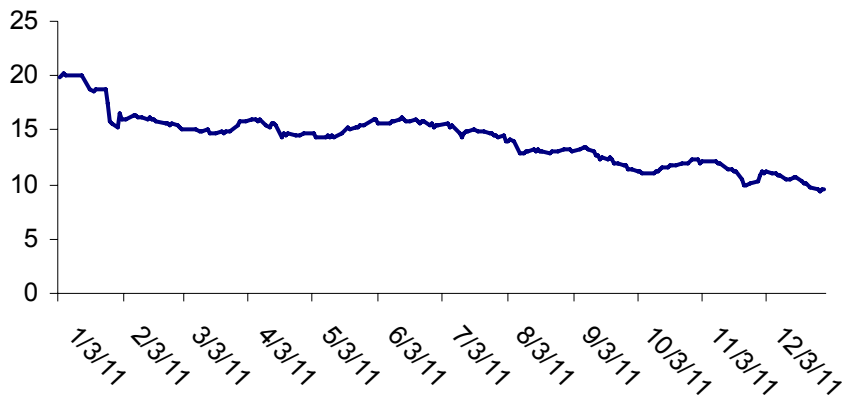
المصدر: الموقع الإلكتروني لمؤسسة The Bank of New York Mellon

14. أداء المنتجات المشتقة لمؤشر EGX30 المتداولة بالخارج

EGX30

EGX30 2011
Deutsche Royal Bank of Scotland Global Van Eck
. Goldman Sachs Bank

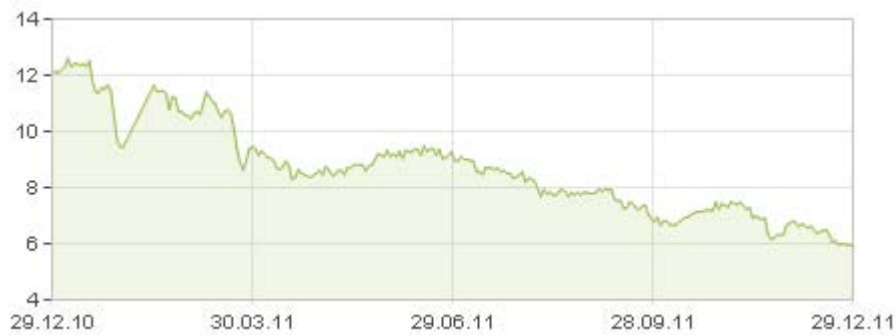
Global Van Eck		:	
Van Eck	2010	16	
(Egypt Index ETF – EGPT)		31	(
70			
60			4.5
%49.8	2011		



المصدر: الموقع الإلكتروني لمؤسسة Global Van Eck

(ABN-AMRO) Royal Bank of Scotland :

500
%51 .2005 27
%8 2011
:2011



المصدر: الموقع الإلكتروني لـ Royal Bank of Scotland

50
%50 .2010 2005 31
%16.7 2011
:2011



المصدر: الموقع الإلكتروني لـ Royal Bank of Scotland

500
2006 9
%17 2011 %50
:2011 .2010



المصدر: الموقع الإلكتروني لـ Royal Bank of Scotland

450
2008 25
%17.3 2011 %49.5
:2011 .2010



المصدر: الموقع الإلكتروني لـ Royal Bank of Scotland



المصدر: الموقع الإلكتروني لـ Royal Bank of Scotland

Deutsche Bank :

(EUR X-Pert Certificates)

Deutsche Bank AG

.2006 13
.2010 %17 2011 %51
:2011



المصدر: الموقع الإلكتروني لـ Deutsche Bank

Goldman Sachs :

2010

EGX30

500

Goldman Sachs

.2006

5

.2011

%49

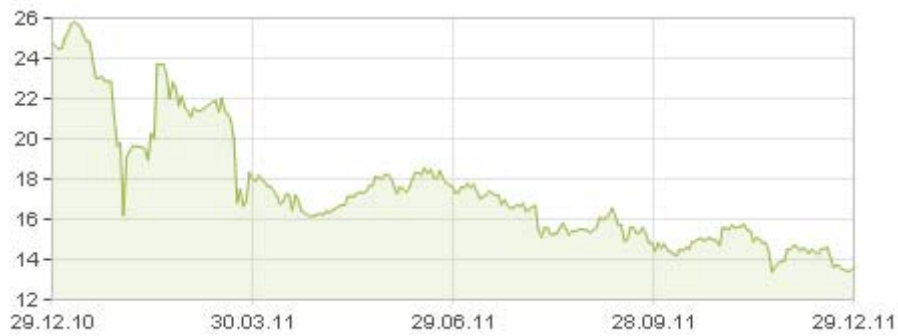


المصدر: الموقع الإلكتروني لـ Goldman Sachs

15. أداء المنتجات المشتقة لمؤشر DJ EGX Egypt Titans 20 المتداولة بالخارج

:

2007 26 Royal Bank of Scotland
Dow Jones EGX Egypt Titans 20
%21 2011 %45
:2011 .2010



المصدر: الموقع الإلكتروني لـ Royal Bank of Scotland